



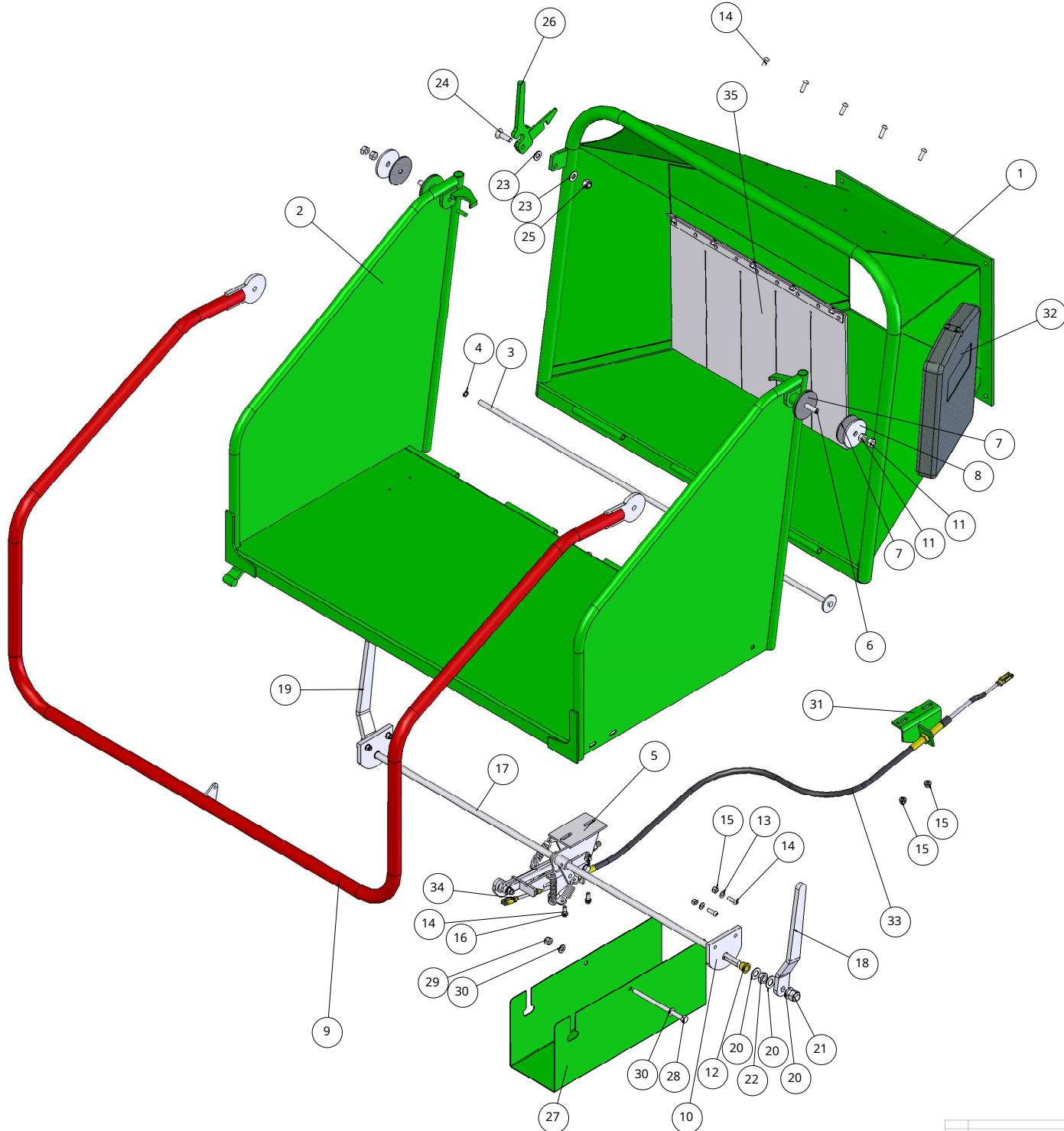
НЕ МАСШТАБИРУЙТЕ - ЕСЛИ СОМНЕВАЕТЕСЬ, СПРАШИВАЙТЕ.

ПРОЕКЦИЯ 1-ГО УГЛА

РАЗМЕРЫ В ММ

ПРОГРАММА №:-

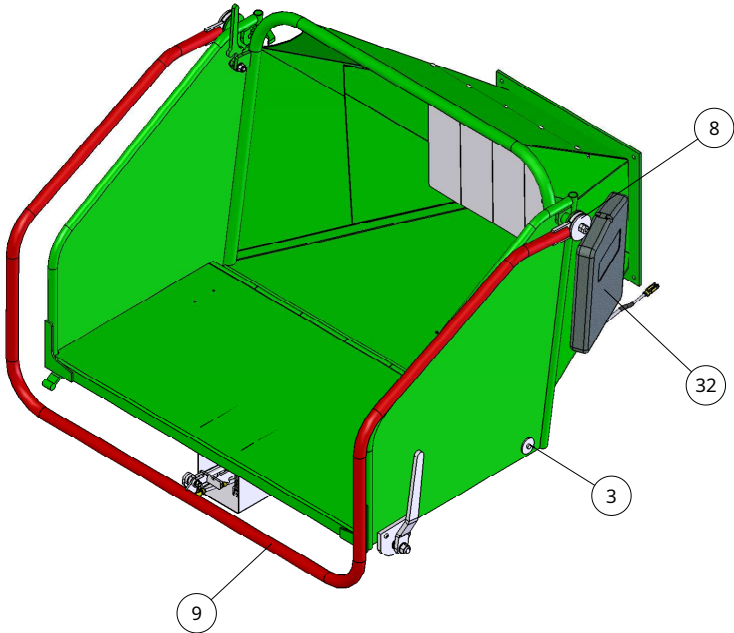
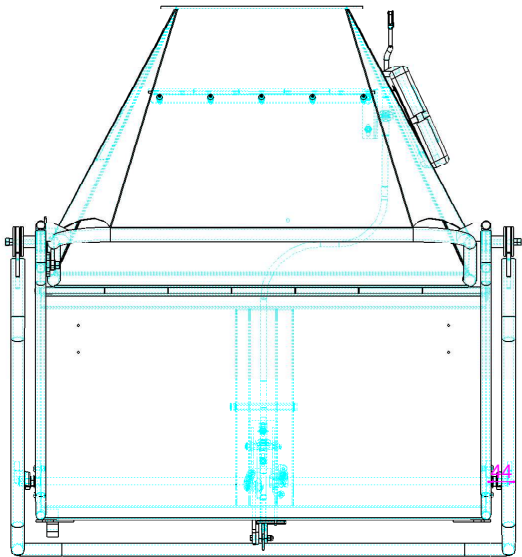
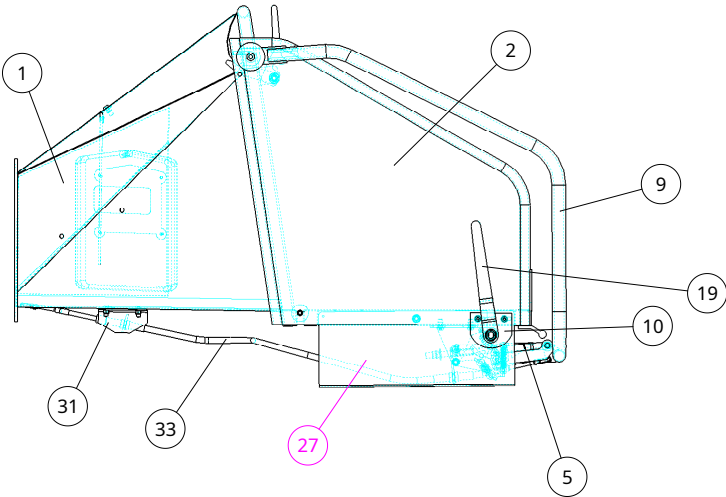
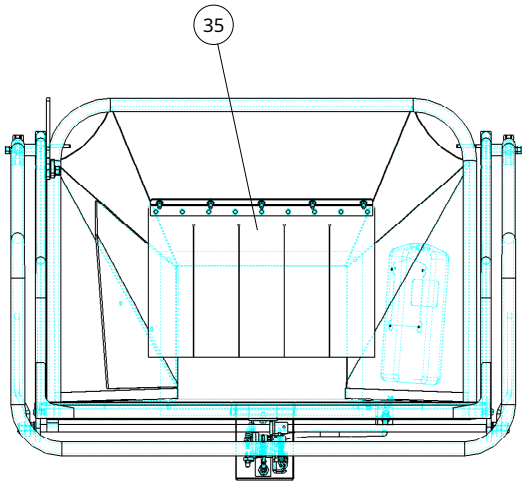
А
Б
В
Г
Д
Э
Ф
Г
Ч
А
С
Д
Ж
К
Л
М
Н
П
вопрос
р



НОМЕР	КОД	ОПИСАНИЕ	КОЛ-ВО
1	ST1928-4-1	ПОДАЮЩИЙ ЖЕЛОБ	1
2	CM170-4-71	ЗАДНЯЯ ЗАСЛОНКА	1
3	CM170-4-14A	ПЕТЛЯ ШТИФТ	1
4	STARLOCK	КРЕПЕЖ STARLOCK 12 ММ	1
5	CM170-4-171A	ШАРНИРНЫЙ БКТ В СБОРЕ	1
6	91280AT	М12 X 80 ДЛИННАЯ РЕЗЬБА	2
7	C203120	ВОЛОКОННЫЙ ФРИКЦИОННЫЙ ДИСК	4
8	CM170-4-59	ЗАЖИМНАЯ ПЛАСТИНА	2
9	C170427	БАР БЕЗОПАСНОСТИ	1
10	CM170-4-79	БОКОВАЯ ПЛАСТИНА	2
11	91201П	М12 ОБЫЧНАЯ ГАЙКА	4
12	C1704101	ОЙЛ-ЛАЙТ БУШ	2
13	90802	ОБЫЧНАЯ ШАЙБА	8
14	60825	БОЛТ С КНОПОЧНОЙ ГОЛОВКОЙ	13
15	90801	НЕЙЛОК ГАЙКА	6
16	90803	ПРОВОЛОЧНАЯ ГУБКА	2
17	C170477	РАБОЧИЙ СТЕРЖЕНЬ	1
18	CM170-4-78	РУЧКА РАЗБЛОКИРОВКИ	1
19	CM170-4-78Л	РУЧКА РАЗБЛОКИРОВКИ	1
20	91602	ОБЫЧНАЯ ШАЙБА	6
21	91601	НЕЙЛОК ГАЙКА	2
22	91601T	ПОЛОВИНА ГАЙКИ	2
23	91202	ОБЫЧНАЯ ШАЙБА	2
24	81240	ВИНТ С ПОКУПНОЙ ГОЛОВКОЙ	1
25	91201	НЕЙЛОК ГАЙКА	1
26	CM170-4-19	ЗАЩЕЛКА ЗАСЛОНКИ	1
27	CM170-4-56	ЗАДЕРЖКА ЗАЩИТЫ	1
28	910170	БОЛТ С ШЕСТИГРАННОЙ ГОЛОВКОЙ	1
29	91001	НЕЙЛОК ГАЙКА	1
30	91002	ОБЫЧНАЯ ШАЙБА	2
31	ST1928-4-47A	КАБЕЛЬ БКТ	1
32	C170409	ДЕЛО ДЛЯ ДОКУМЕНТОВ	1
33	C170107	РАБОЧИЙ КАБЕЛЬ	1
34	C170107/1	ШПИННЫЙ ШТИФТ	2
35	STC1928129	ШТОРА В СБОРЕ	1

ДОПУСКИ: ЗАКАЗЧИК ИЛИ ПОДПИСАТЕЛЬ ДОПУСК
ИЛИ ПОДПИСАТЕЛЬ ДОПУСК
ГринМех ООО
Индустральный парк The
Barke B-5QG Тел.: 01789 40664
МАТЕРИАЛЫ
ВНЕШНИЙ
НОМЕР
МЕТКА

МОД МОДИФИКАЦИЯ ДРН АПРДТА 16 17 18 19



ДОПУСКИ:
по ГОСТ 13.001-77
УГОЛОВЫ: 0,25°

ЧИСЛ

БГГ

ЧИСЛ

БГГ

ПОДПИСЬ

24.03.06

ДОВЕРЬ И
ПОДПИСЬ
УТВЕРЖ

ДОПУСКИ

ОБРАБОТАННЫЕ ДЕТАЛИ: +1/-0,025 мм

ИЗГОТОВЛЕННЫЕ ДЕТАЛИ: +1/-1,0 мм

МАТЕРИАЛ:

СТ1928-4 ВЗРЫВАЛСЯ

ПРОСМОТРЕТЬ ПОДАЮЩИЙ ЖЕЛОБ

МАССА:

0,000000

0,000000

ГринМех

Индустриальный парк The Mill Kings Coughton

Альстер

Варкс B49 5QG

000

000

000

Тел.: 01789 400044.

МАССА:

0,000000

МОД

МОДИФИКАЦИЯ

ДРН

АПРД

ДАТА

1

2

3

4

5

6

7

8

9

10

11

12

13

14

15

16

17

18

19

20

21

22

23

24

25

26

27

28

29

30

31

32

33

34

35

36

37

38

39

40

41

42

43

44

45

46

47

48

49

50

51

52

53

54

55

56

57

58

59

60

61

62

63

64

65

66

67

68

69

70

71

72

73

74

75

76

77

78

79

80

81

82

83

84

85

86

87

88

89

90

91

92

93

94

95

96

97

98

99

100

101

102

103

104

105

106

107

108

109

110

111

112

113

114

115

116

117

118

119

120

121

122

123

124

125

126

127

128

129

130

131

132

133

134

135

136

137

138

139

140

141

142

143

144

145

146

147

148

149

150

151

152

153

154

155

156

157

158

159

160

161

162

163

164

165

166

167

168

169

170

171

172

173

174

175

176

177

178

179

180

181

182

183

184

185

186

187

188

189

190

191

192

193

194

195

196

197

198

199

200

201

202

203

204

205

206

207

208

209

210

211

212

213

214

215

216

217

218

219

220

221

222

223

224

225

226

227

228

229

230

231

232

233

234

235

236

237

238

239

240

241

242

243

244

245

246

247

248

249

250

251

252

253

254

255

256

257

258

259

260

261

262

263

264

265

266

267

268

269

270

271

272

273

274

275

276

277

278

279

280

281

282

283

284

285

286

287

288

289

290

291

292

293

294

295

296

297

298

299

300

301

302

303

304

305

306

307

308

309

310

311

312

313

314

315

316

317

318

319

320

321

322

323

324

325

326

327

328

329

330

331

332

333

334

335

336

337

338

339

340

341

342

343

344

345

346

347

348

349

350

351

352

353

354

355

356

357

358

359

360

361

362

363

364

365

366

367

368

369

370

371

372

373

374

375

376

377

378

379

380

381

382

383

384

385

386

387

388

389

390

391

392

393

394

395

396

397

398

399

400

401

402

403

404

405

406

407

408

409

410

411

412

413

414

415

416

417

418

419

420

421

422

423

424

425

426

427

428

429

430

431

432

433

434

435

436

437

438

439

440

441

442

443

444

445

446

447

448

449

450

451

452

453

454

455

456

457

458

459

460

461

462

463

464

465

466

467

468

469

470

471

472

473

474

475

476

477

478

479

480

481

482

483

484

485

486

487

488

489

490

491

492

493

494

495

496

497

498

499

500

501

502

503

504

505

506

507

508

509

510

511

512

513

514

515

516

517

518

519

520

521

522

523

524

525

526

527

528

529

530

531

532

533

534

535

536

537

538

539

540

541

542

543

544

545

546

547

548

549

550

551

552

553

554

555

556

557

558

559

560

561

562

563

564

565

566

567

568

569

570

571

572

573

574

575

576

577

578

579

580

581

582

583

584

585

586

587

588

589

590

591

592

593

594

595

596

597

598

599

600

601

602

603

604

605

606

607

608

609

610

611

612

613

614

615

616

617

618

619

620

621

622

623

624

625

626

627

628

629

630

631

632

633

634

635

636

637

638

639

640

641

642

643

644

645

646

647

648

649

650

651

652

653

654

655

656

657

658

659

660

661

662

663

664

665

666

667

668

669

670

671

672

673

674

675

676

677

678

679

680

681

682

683

684

685

686

687

688

689

690

691

692

693

694

695

696

697

698

699

700

701

702

703

704

705

706

707

708

709

710

711

712

713

714

715

716

717

718

719

720

721

722

723

724

725

726

727

728

729

730

731

732

733

734

735

736

737

738

739

740

741

742

743

744

745

746

747

748

749

750

751

752

753

754

755

756

757

758

759

760

761

762

763

764

765

766

767

768

769

770

771

772

773

774

775

776

777

778

779

780

781

782

783

784

785

786

787

788

789

790

791

792

793

794

795

796

797

798

799

800

801

802

803

804

805

806

807

808

809

810

811

812

813

814

815

816

817

818

819

820

821

822

823

824

825

826

827

828

829

830

831

832

833

834

835

836

837

838

839

840

841

842

843

844

845

846

847

848

849

850

851

852

853

854

855

856

857

858

859

860

861

862

863

864

865

866

867

868

869

870

871

872

873

874

875

876

877

878

879

880

881

882

883

884

885

886

887

888

889

890

891

892

893

894

895

896

897

898

899

900

901

902

903

904

905

906

907

908

909

910

911

912

913

914

915

916

917

918

919

920

921

922

923

924

925

926

927

928

929

930

931

932

933

934

935

936

937

938

939

940

941

942

943

944

945

946

947

948

949

950

951

952

953

954

955

956

957

958

959

960

961

962

963

964

965

966

967

968

969

970

971

972

973

974

975

976

977

978

979

980

981

982

983

984

985

986

987

988

989

990

991

992

993

994

995

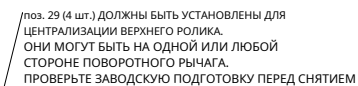
996

997

998

999

1000



ПОДРОБНОСТИ СБОРКИ СМ. НА РАЗРЕЗНОМ
ЧЕРТЕЖЕ ПОВОРОТНОГО РЫЧАГА.

ДОПУСКИ: УГОЛОВЫ 1:12,5°	МАТЕРИАЛ:	ИМЯ	ПОДПИСЬ	ДАТА	ДЮБЕТ ИЛИ ПОДПИСЬ	ДОПУСКИ СВЯЗАННЫЕ ДЕТАЛИ - 1: 0,025 мм ИЗГОТОВЛЕННЫЕ ДЕТАЛИ - 1: 1,0 мм
		БГТ	10.02.06			
		ИМЯ	ПОДПИСЬ	ДАТА	ДЮБЕТ ИЛИ ПОДПИСЬ	
		БГТ				

GrinMekh
 Индустриальный парк The Mill kiosk Coughdon
 Административное здание
 Варик B49 5064

Тел.: 01 789 400044.

МАТЕРИАЛ:

ИЗГОТОВЛЕННЫЕ ДЕТАЛИ:

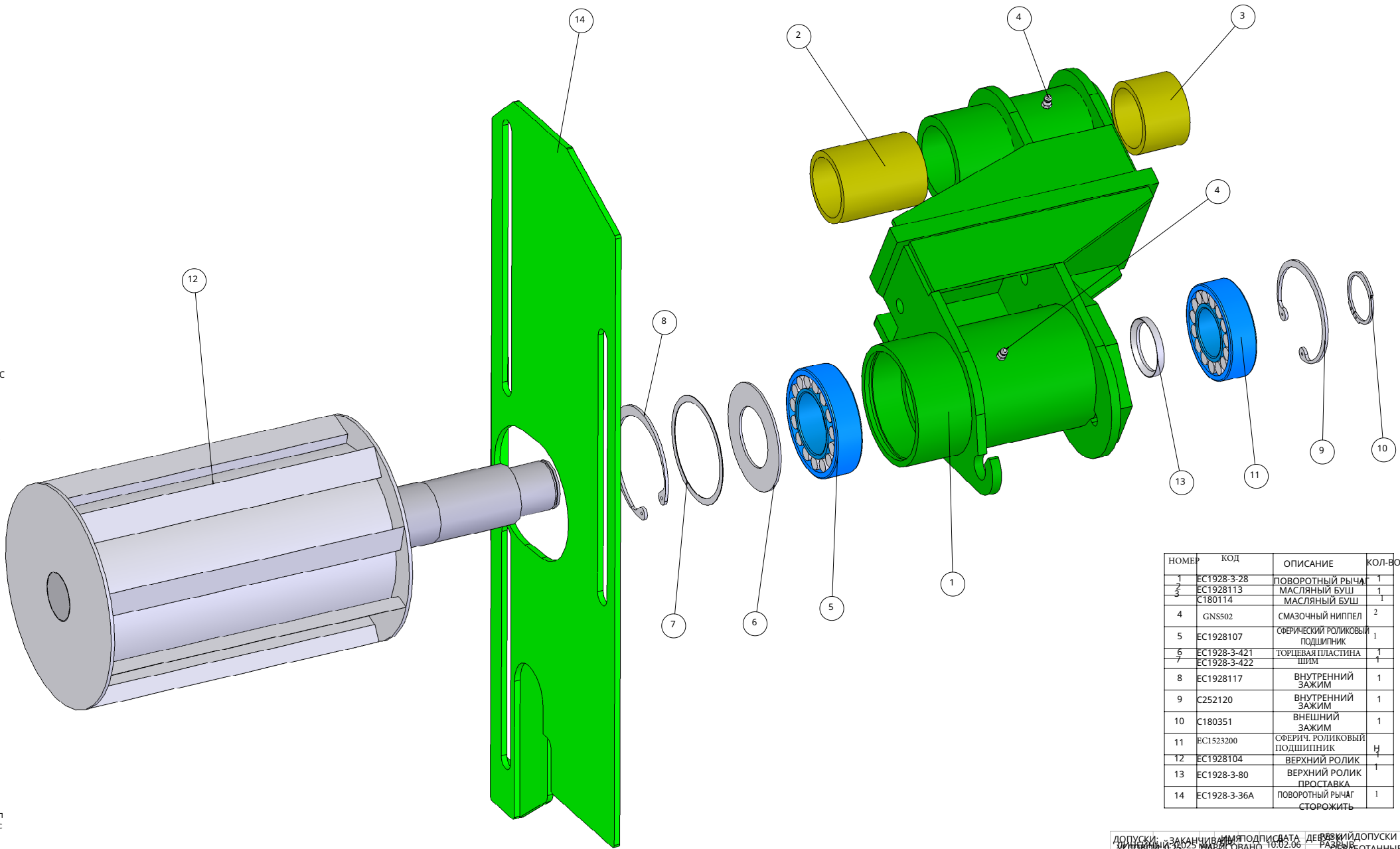
РОЛЛЕРБОКС ВЗРЫВАЛСЯ

МАССА:

ИЗГОТОВЛЕННЫЕ ДЕТАЛИ:

AD

А
Б
В
Г
Д
Е
Ж
З
И
К
Л
М
Н
О
П
Р



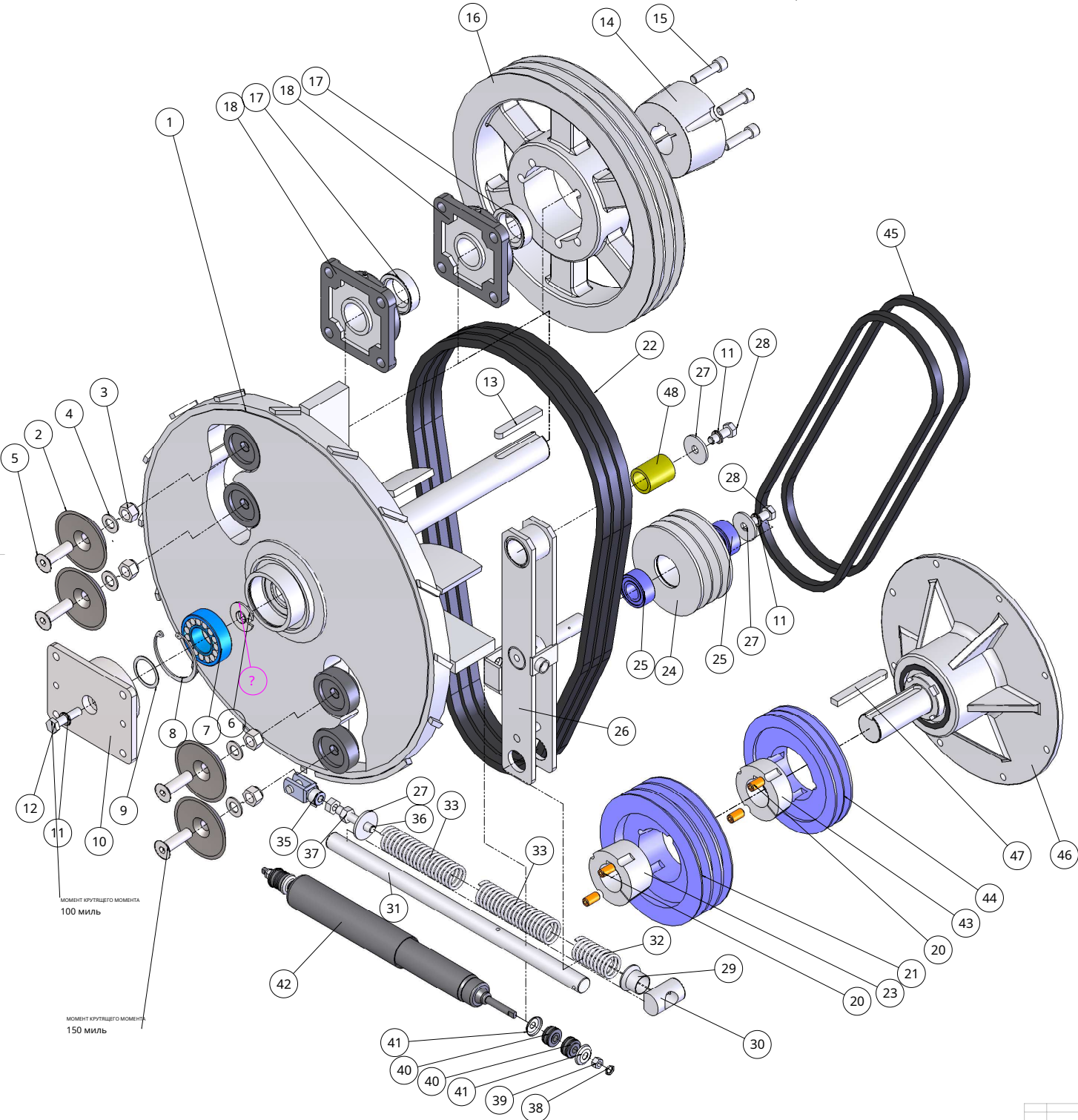
НОМЕР	КОД	ОПИСАНИЕ	КОЛ-ВО
1	EC1928-3-28	ПОВОРОТНЫЙ РЫЧАГ	1
2	EC1928113	МАСЛЯНЫЙ БУШ	1
3	C180114	МАСЛЯНЫЙ БУШ	1
4	GNSS02	СМАЗОЧНЫЙ НИППЕЛ	2
5	EC1928107	СФЕРИЧЕСКИЙ РОЛИКОВЫЙ ПОДШИПНИК	1
6	EC1928-3-421	ТОРЦЕВАЯ ПЛАСТИНА	1
7	EC1928-3-422	ШИМ	1
8	EC1928117	ВНУТРЕННИЙ ЗАЖИМ	1
9	C252120	ВНУТРЕННИЙ ЗАЖИМ	1
10	C180351	ВНЕШНИЙ ЗАЖИМ	1
11	EC1523200	СФЕРИЧ. РОЛИКОВЫЙ ПОДШИПНИК	1
12	EC1928104	ВЕРХНИЙ РОЛИК	1
13	EC1928-3-80	ВЕРХНИЙ РОЛИК ПРОСТАВКА	1
14	EC1928-3-36A	ПОВОРОТНЫЙ РЫЧАГ СТОРОЖИТЬ	1

ДОПУСКИ: ЗАКАНЧИВАНИЕ ПОДПИСАНЫ ДЕВЕРИИ ДОПУСКИ
УТВЕРЖДЕНЫ: 20.02.2025 НАРИСОВАНО: 10.02.06 РАБОТАЮЩИЕ
КРАЯ: ДЕТАЛИ
ГринМех ООО
Индустиальный парк The Mill Kings Coughton
Варкс В49 SQG
Тел.: 01789 400044

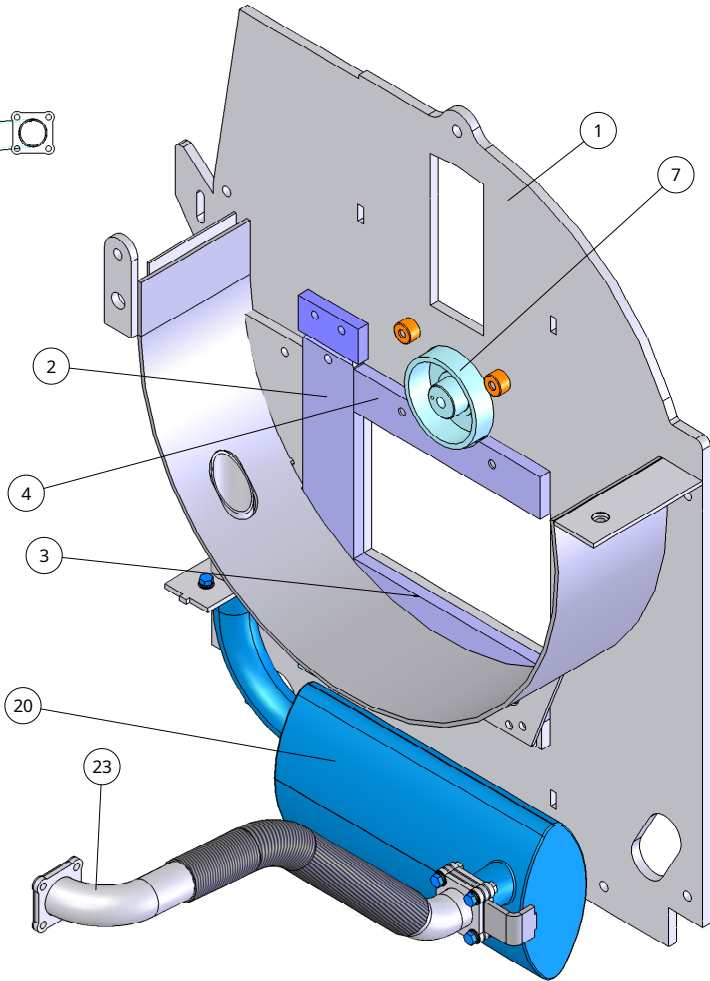
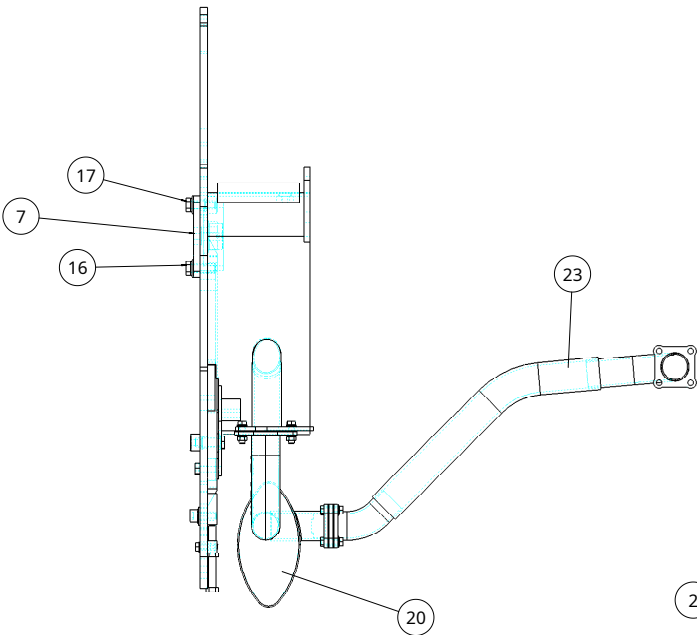
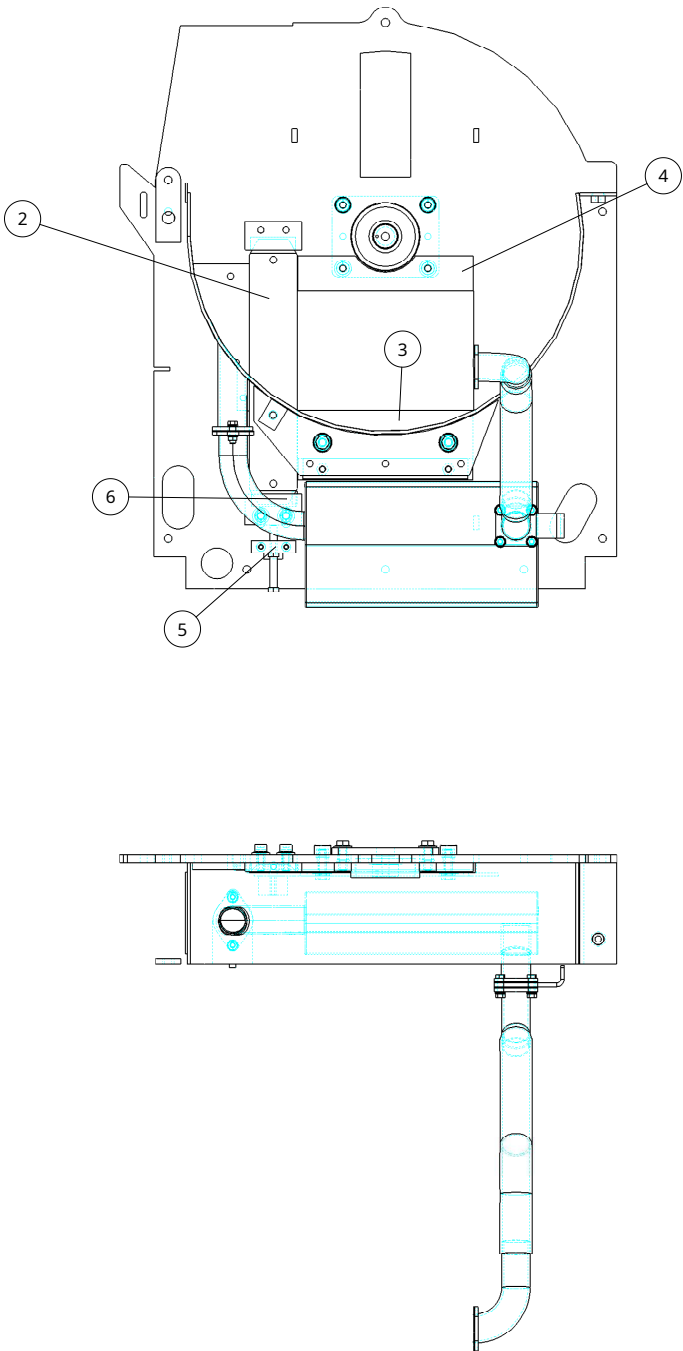
МАТЕРИАЛ: ПОВОРОТНЫЙ РЫЧАГ ВЗРЫВАЛСЯ
НОМЕР ЧЕРТЕЖА.
МАСШТАБ: 1:1

ДЕТАЛИ

МОД	МОДИФИКАЦИЯ	ДРН	АП	ПРД	ДАТА
16					
17					
18					
19					



НОМЕР	КОД	ОПИСАНИЕ	КОЛ-ВО
1	STC1928-2-50B	ИЗГОТОВЛЕНИЕ МАХОВИКА	1
2	C202503	СТРУБЛЯЮЩИЙ ДИСК	4
3	91601	НЕЙЛОК ГАЙКА	4
4	91602B	ПЛОСКАЯ ШАЙБА	4
5	81650	ВИНТ С/ПОТУПАЮЩИЙ HD	4
6	EC130-2-24	ШАЙБА ВАЛА	1
7	EC1523200	ЦЕНТРАЛЬНЫЙ ПОДШИПНИК МАХОВИКА	1
8	C252120	ЗАЖИМ (ВНУТРЕННИЙ)	1
9	EC1523248	ПРОСТАВКА	1
10	EC130-2-22	КОРПУС ПОВОРОТНОГО ВАЛА	1
11	91203	ПРОВОЛОЧНАЯ ГУБКА	3
12	91250	БОЛТ M12 X 50	1
13	KS14980	Ключ вала	1
14	EC1928109	Коническая стопорная втулка	1
15	1-2BSW	1-2" Ш X 1/1-2" ДЛИН.	3
16	EC1928110	Конический стопорный шкив	1
17	C150206/1	ЭКСЦЕНТРИЧЕСКИЙ ВТУЛКА	2
18	C150206	НЕСУЩИЙ	2
19	GNS502	СМАЗОЧНЫЙ НИППЕЛЬ	3
20	1-2inch	GRUBSCREW	4
21	EC1928111	Шкив	1
22	EC1928112	ПРИВОДНОЙ РЕМЕНЬ СПБ	3
23	C150208	Коническая стопорная втулка	1
24	EC1928-6-43A	НАПРАВЛЯЮЩИЙ ШКИВ	1
25	C252121	Двухрядный шарикоподшипник переменного тока	2
26	ST1928-2-28	НАТЯЖИТЕЛЬ РЫЧАГ	1
27	91202/4	ПЛОСКАЯ ШАЙБА	3
28	91235	БОЛТ M12 X 35	2
29	EC1928-2-70	ядро	1
30	EC1928-2-69	ПРОМЫШКА НАТЯЖИТЕЛЯ	1
31	CT1928-2-84	Натяжная планка	1
32	EC1928116	ПОЛОВИННАЯ ПРУЖИНА	1
33	EC1928116	ПОЛНАЯ ВИТНАЯ ПРУЖИНА	2
34	EC1928114	ВИЛКА НАТЯЖИТЕЛЯ	1
35	EC1928114	КРЕПЛЕНИЕ ШКОЛЫ	1
36	91270AT	M12 X 70 ВСЯ РЕЗЬБА	2
37	91201P	ЧАСТЬ ПУНКТА 42	2
38	..CUP	ЧАСТЬ ПУНКТА 42	2
39	-BUSH	ЧАСТЬ ПУНКТА 42	4
40	Bush	ЧАСТЬ ПУНКТА 42	4
41	Cup	ЧАСТЬ ПУНКТА 42	4
42	C170632	Амортизатор	1
43	C151003	Коническая стопорная втулка	1
44	TC220112	ШКИВ С 2 ПАЗАМИ SPA	1
45	STC1928103	клиновой ремень	2
46	TC220216	Удлинитель кривошипа	1
47	KS149104	Ключ	1
48	EC1928108	Ойлитовый куст	1



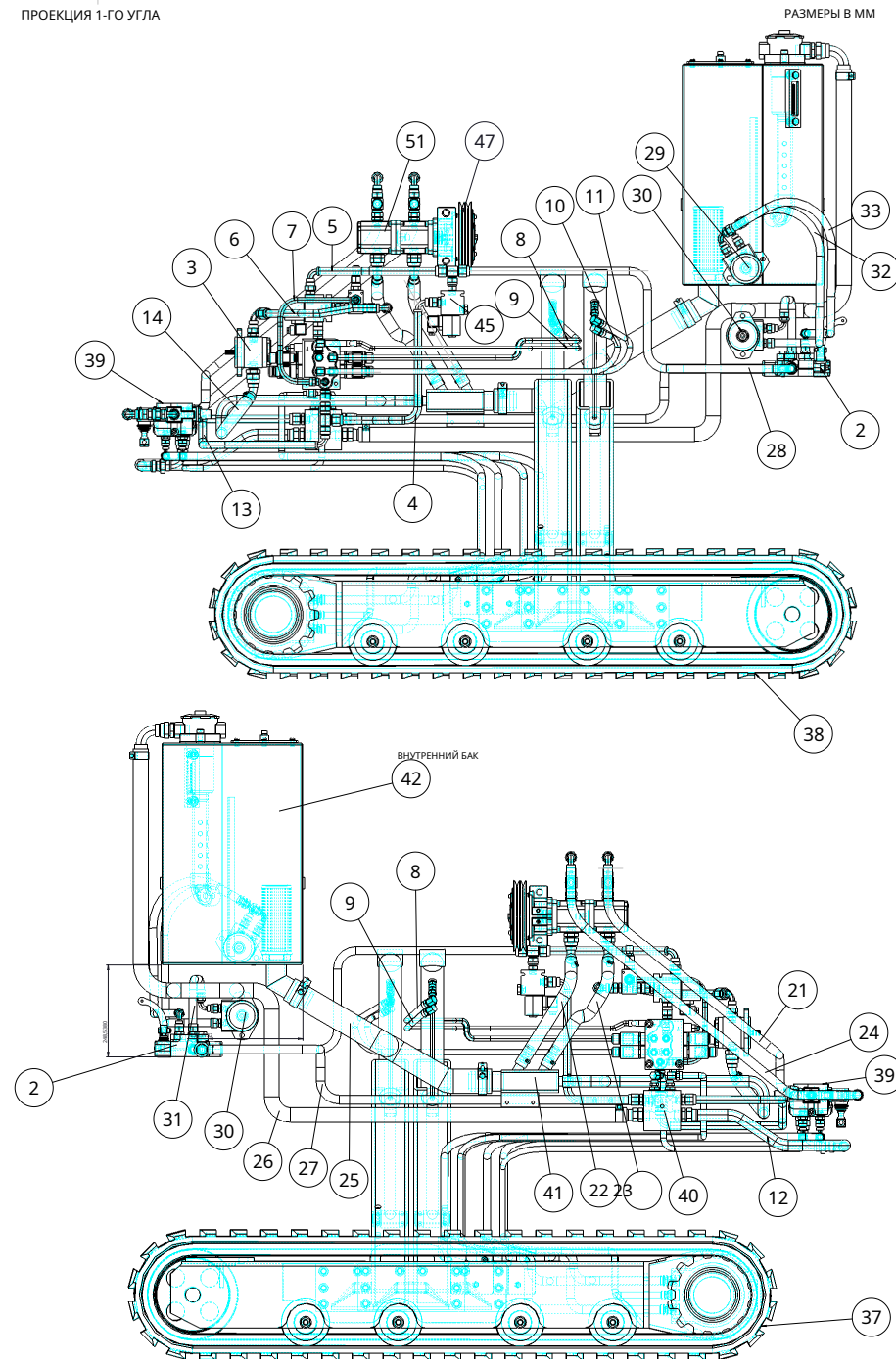
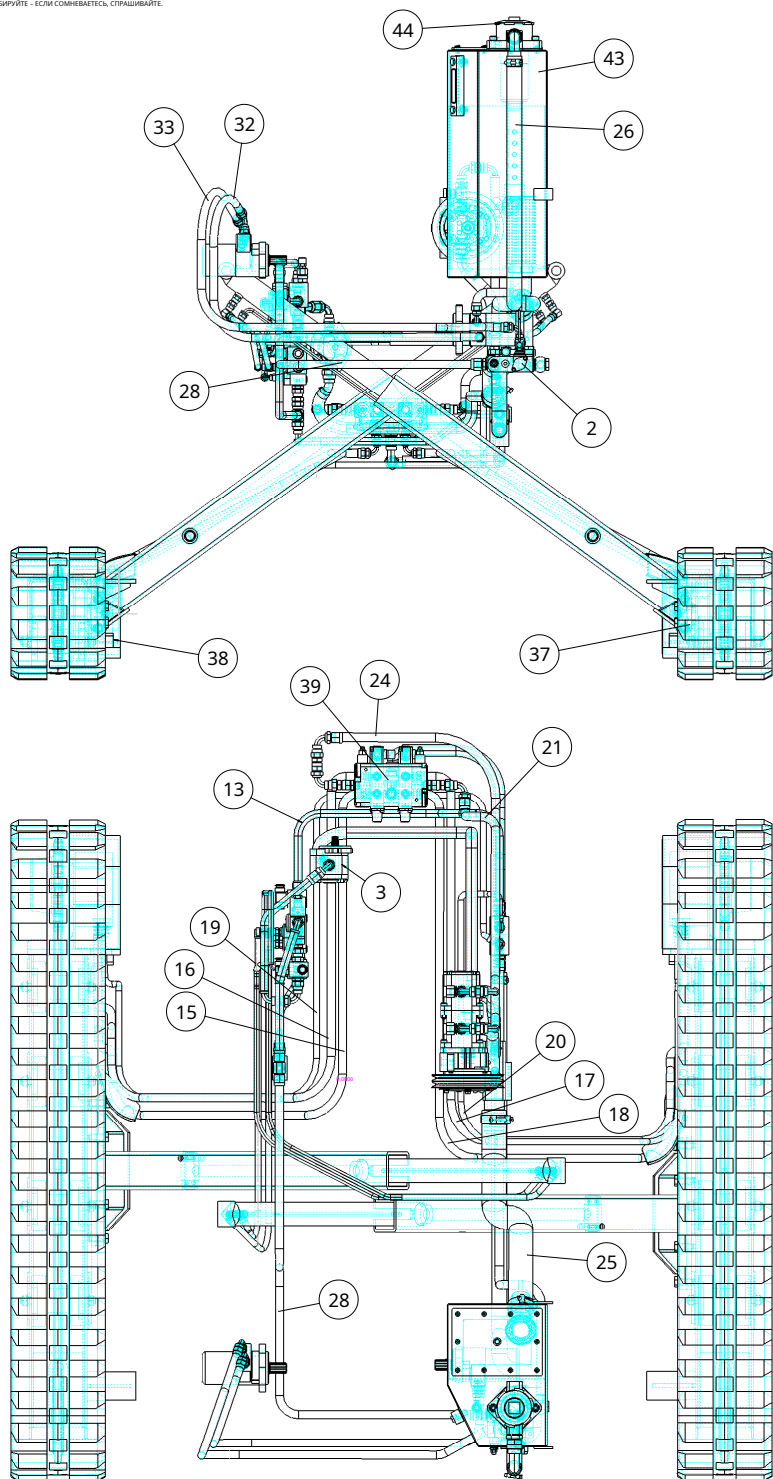
ПЕРЕДНЯЯ ПАНЕЛЬ ИЗМЕЛЬЧИТЕЛЬНОЙ КАМЕРЫ
СНИМАЕТСЯ ДЛЯ НАБЛЮДЕНИЯ

ДОПУСКИ: ОТДЕЛКА: 0,25°	ИМЯ	ПОДПИСЬ	ДАТА	ДОВЕРИТЕЛЬ	ДОПУСКИ
	БГГ		28.02.06		ОБРАБОТАННЫЕ ДЕТАЛИ: ± 0,025 мм
	ЧИСЛ				ИЗГОТОВЛЕННЫЕ ДЕТАЛИ: ± 1,0 мм
	АВТОР:	БГГ			
ГринМех Индустриальный парк The Mill Kings, Coughton Адрес: Варкс В49 5QG	МАТЕРИАЛ:				НОЖНИЦЫ И ВЫХЛОП
	МАССА:				
	ИЗМЕНИТЕЛЬ:				
	МОД	МОДИФИКАЦИЯ	ДРН	ДРН	АВТОР
	16	17	18	19	20
	21	22	23	24	25
	26	27	28	29	30
	31	32	33	34	35
	36	37	38	39	40
	41	42	43	44	45
	46	47	48	49	50
	51	52	53	54	55
	56	57	58	59	60
	61	62	63	64	65
	66	67	68	69	70
	71	72	73	74	75
	76	77	78	79	80
	81	82	83	84	85
	86	87	88	89	90
	91	92	93	94	95
	96	97	98	99	100
	101	102	103	104	105
	106	107	108	109	110
	111	112	113	114	115
	116	117	118	119	120
	121	122	123	124	125
	126	127	128	129	130
	131	132	133	134	135
	136	137	138	139	140
	141	142	143	144	145
	146	147	148	149	150
	151	152	153	154	155
	156	157	158	159	160
	161	162	163	164	165
	166	167	168	169	170
	171	172	173	174	175
	176	177	178	179	180
	181	182	183	184	185
	186	187	188	189	190
	191	192	193	194	195
	196	197	198	199	200
	201	202	203	204	205
	206	207	208	209	210
	211	212	213	214	215
	216	217	218	219	220
	221	222	223	224	225
	226	227	228	229	230
	231	232	233	234	235
	236	237	238	239	240
	241	242	243	244	245
	246	247	248	249	250
	251	252	253	254	255
	256	257	258	259	260
	261	262	263	264	265
	266	267	268	269	270
	271	272	273	274	275
	276	277	278	279	280
	281	282	283	284	285
	286	287	288	289	290
	291	292	293	294	295
	296	297	298	299	300
	301	302	303	304	305
	306	307	308	309	310
	311	312	313	314	315
	316	317	318	319	320
	321	322	323	324	325
	326	327	328	329	330
	331	332	333	334	335
	336	337	338	339	340
	341	342	343	344	345
	346	347	348	349	350
	351	352	353	354	355
	356	357	358	359	360
	361	362	363	364	365
	366	367	368	369	370
	371	372	373	374	375
	376	377	378	379	380
	381	382	383	384	385
	386	387	388	389	390
	391	392	393	394	395
	396	397	398	399	400
	401	402	403	404	405
	406	407	408	409	410
	411	412	413	414	415
	416	417	418	419	420
	421	422	423	424	425
	426	427	428	429	430
	431	432	433	434	435
	436	437	438	439	440
	441	442	443	444	445
	446	447	448	449	450
	451	452	453	454	455
	456	457	458	459	460
	461	462	463	464	465
	466	467	468	469	470
	471	472	473	474	475
	476	477	478	479	480
	481	482	483	484	485
	486	487	488	489	490
	491	492	493	494	495
	496	497	498	499	500
	501	502	503	504	505
	506	507	508	509	510
	511	512	513	514	515
	516	517	518	519	520
	521	522	523	524	525
	526	527	528	529	530
	531	532	533	534	535
	536	537	538	539	540
	541	542	543	544	545
	546	547	548	549	550
	551	552	553	554	555
	556	557	558	559	560
	561	562	563	564	565
	566	567	568	569	570
	571	572	573	574	575
	576	577	578	579	580
	581	582	583	584	585
	586	587	588	589	590
	591	592	593	594	595
	596	597	598	599	600
	601	602	603	604	605
	606	607	608	609	610
	611	612	613	614	615
	616	617	618	619	620
	621	622	623	624	625
	626	627	628	629	630
	631	632	633	634	635
	636	637	638	639	640
	641	642	643	644	645
	646	647	648	649	650
	651	652	653	654	655
	656	657	658	659	660
	661	662	663	664	665
	666	667	668	669	670
	671	672	673	674	675
	676	677	678	679	680
	681	682	683	684	685
	686	687	688	689	690
	691	692	693	694	695
	696	697	698	699	700
	701	702	703	704	705
	706	707	708	709	710
	711	712	713	714	715
	716	717	718	719	720
	721	722	723	724	725
	726	727	728	729	730
	731	732	733	734	735
	736	737	738	739	740
	741	742	743	744	745
	746	747	748	749	750
	751	752	753	754	755
	756	757	758	759	760
	761	762	763	764	765
	766	767	768	769	770
	771	772	773	774	775
	776	777	778	779	780
	781	782	783	784	785
	786	787	788	789	790
	791	792	793	794	795
	796	797	798	799	800
	801	802	803	804	805
	806	807	808	809	810
	811	812	813	814	815
	816	817	818	819	820
	821	822	823	824	825
	826	827	828	829	830
	831	832	833	834	835
	836	837	838	839	840
	841	842	843	844	845
	846	847	848	849	850
	851	852	853	854	855
	856	857	858	859	860
	861	862	863	864	865
	866	867	868	869	870
	871	872	873	874	875
	876	877	878	879	880
	881	882	883	884	885
	886	887	888	889	890
	891	892	893	894	895
	896	897	898	899	900
	901	902	903	904	905
	906	907	908	909	910
	911	912	913	914	915
	916	917	918	919	920
	921	922	923	924	925
	926	927	928	929	930
	931	932	933	934	935
	936	937	938	939	940
	941	942	943	944	945
	946	947	948	949	950
	951	952	953	954	955
	956	957	958	959	960
	961	962	963	964	965
	966	967	968	969	970
	971	972	973	974	975
	976	977	978	979	980
	981	982	983	984	985
	986	987	988	989	990
	991	992	993	994	995
	996	997	998	999	1000

[illegible]

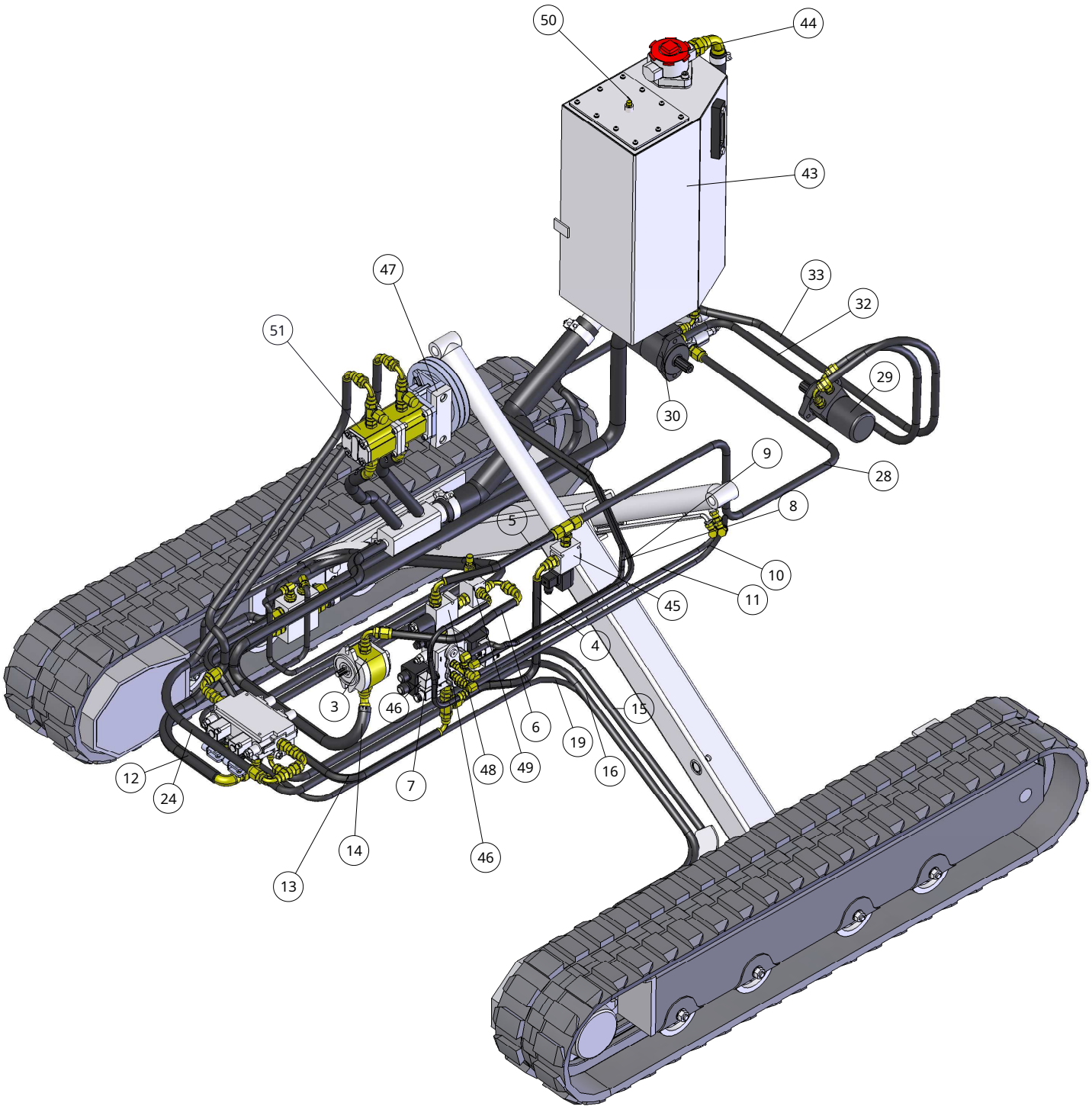


ДОПУСК: УГОЛОВНОЕ 0,1*	ИМЯ БГГ	ПОДПИСЬ 08.04.06	ДАТА 08.04.06	ДЮБЕТ ИЛИ ИМЯ ДОПУСК	СВЯЗАННЫЕ ДЕТАЛИ - +/- 0,025 мм ИЗГОТОВЛЕННЫЕ ДЕТАЛИ +/- 1,0 мм
ГринМех Industrialnyy park The Mill Creek Soughton Road Варкс В49 SQG	ООО	МАТЕРИАЛ:		БЕЗОПАСНЫЙ ВЫХОД 21.07.06 ВКЛ.	ИЗМЕНЕНИЯ
Тел.: 01 789 400044	МАССА:	ИЗМЕРЕНИЯ	АД	ДИАГН. 10.1.1	

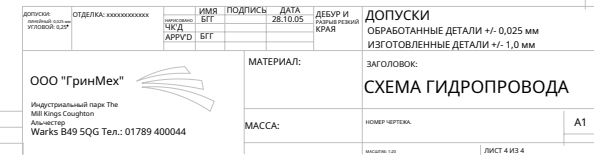


ДОПУСКИ: по ГОСТ 13463-91 УГЛУБЛ. 0,2*	материал:	марка:	покрытие:	дата:	ДОПУСКИ по ГОСТ 13463-91	ДОПУСКИ ОБРАБОТАННЫЕ ДЕТАЛИ - 0,025 мм ИТОГОВЫЕ ДЕТАЛИ - 0,1 - 0,3 мм
		БГГ	БГГ	28.10.05		
ГринМех Индустриальный парк The Mill Kings Coughton Ковентри Выход: B49 SQG	ООО	ТИП: АРМОВ:	МАТЕРИАЛ:			ГИДРАВЛИЧЕСКИЙ МАКЕТ
		БГГ	МАССА:			
Тел.: 0179 400044.		КОМП. КОД:			КОМП. КОД:	
14		14			14	





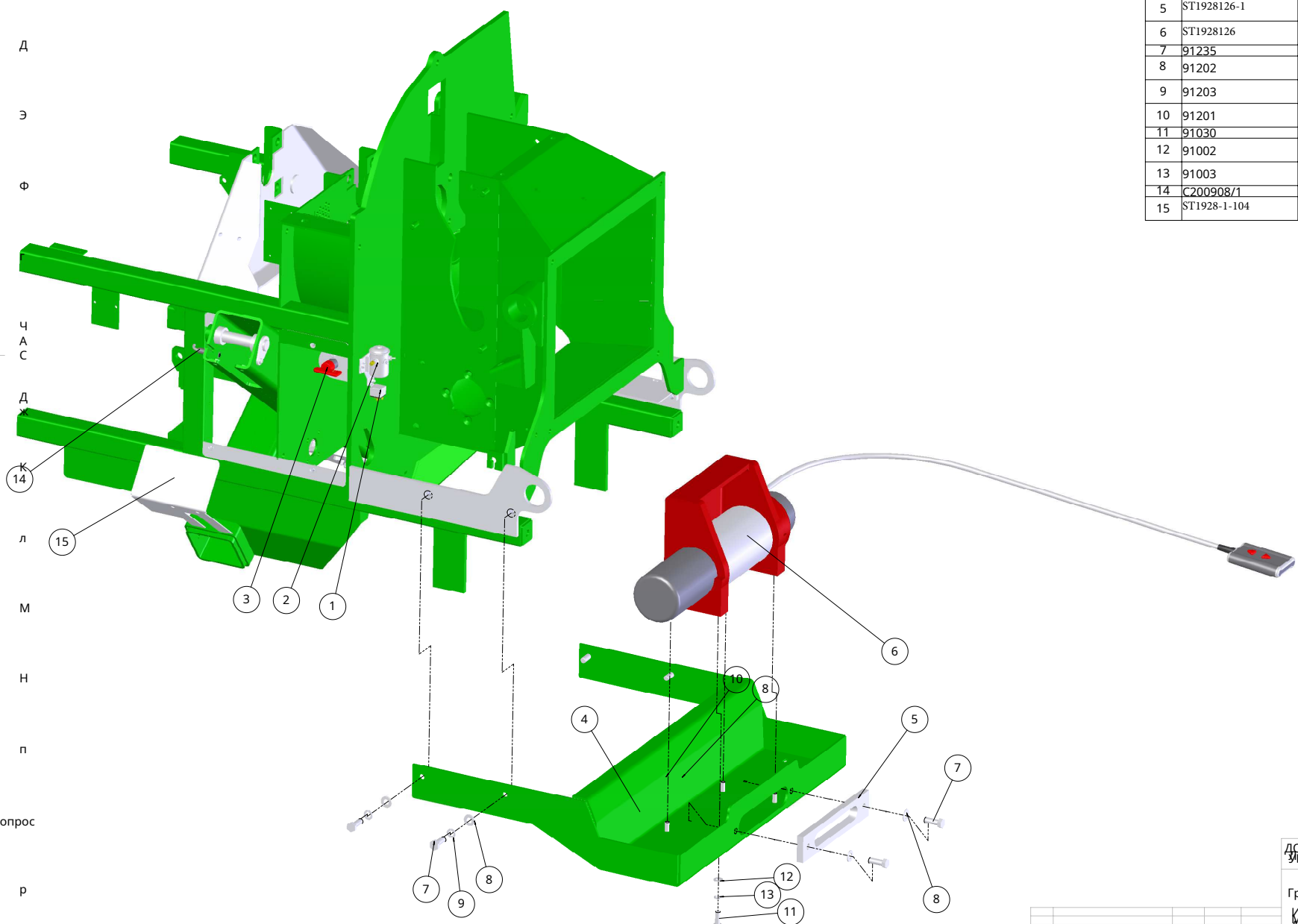
НОМЕР	КОД	ОПИСАНИЕ	КОЛ-ВО
1	ST1928-1	ШАССИ	1
2	C251813	РОЛИКОВЫЙ НАПРАВЛЯЮЩИЙ КЛАПАН	1
3	C170112	РОЛИК/ТАМННЫЙ НАСОС	1
4	HP12	1/2 R1T CT X 90 ° 400 ДЛИН.	1
5	HP16	1/2 R2T CT X 90 ° 250 ДЛИН.	1
6	HP15	1/2 R2T CT X 90 ° 350 ДЛИН.	1
7	HP01	1/4 R1T CT X 90 ° 550 ДЛИННЫЙ	1
8	HP04	1/4 R2T CT X C90 ° 900 ДЛИННЫЙ	1
9	HP05	1/4 R2T CT X C90 ° 900 ДЛИННЫЙ	1
10	HP06	1/4 R2T CT X C90 ° 1300 ДЛИН.	1
11	HP07	1/4 R2T CT X C90 1300°ДЛИН.	1
12	HP28	3/4 ST HT X 90 HT 540 ДЛИННЫЙ	1
13	HP11	1/2 R1T ST X 90 850 ДЛИН.	1
14	HP27	3/4 ST HT X 45 HT 1100 ДЛИН.	1
15	HP21	3/8 R2T ST X ST 1830 ДЛИННЫЙ	1
16	HP22	3/8 R2T ST X ST 1830 ДЛИННЫЙ	1
17	HP19	3/8 R2T ST X ST 2010 ДЛИННЫЙ	1
18	HP20	3/8 R2T ST X ST 2010 ДЛИННЫЙ	1
19	HP03	1/4 R1T ST X БАНДЖО 2700 ДЛИН.	1
20	HP02	1/4 R1T ST X БАНДЖО 2050 ДЛИННЫЙ	1
21	HP17	1/2 R2T CT X 90 ° 900 ДЛИННЫЙ	1
22	HP26	3/4 45 ° XT 380 ДЛИННЫЙ	1
23	HP25	3/4 45 ° XT 380 ДЛИННЫЙ	1
24	HP18	1/2 R2T CT X 90 ° 1250 ДЛИН.	1
25	HP24	2" X 680 ДЛИН.	1
26	HP23	1 дюйм 90 HT X ST HT 2000 ДЛИН.	1
27	HP13	1/2 R1T ST X БАНДЖО 1150 ДЛИН.	1
28	HP14	1/2 R2T ST X ST 1500 ДЛИН.	1
29	C200207/1	ВЕРХНИЙ РОЛИКОВЫЙ МОТОР	1
30	C200207/1	ДВИГАТЕЛЬ НИЖНЕГО РОЛИКА	1
31	HP08	3/8 R2T CT X 90 ° 250 ДЛИН.	1
32	HP09	3/8 R2T CT X 90 ° 1250 ДЛИН.	1
33	HP10	3/8 R2T CT X 90 ° 1300 ДЛИН.	1
34	27063	ЗАЖИМ ДЛЯ ШЛАНГА	2
35	27039	ЗАЖИМ ДЛЯ ШЛАНГА	2
36	27031	ЗАЖИМ ДЛЯ ШЛАНГА	6
37	ST1928-1-72A1	ПОЛНАЯ ГУСЕНИЦА В СБОРЕ	1
38	ST1928-1-73A1	ПОЛНАЯ ГУСЕНИЦА Н.П. В СБОРЕ	1
39	TC220111	НАПРАВЛЯЮЩИЙ КЛАПАН	1
40	STC1928114	ВОЗВРАТНЫЙ КОЛЛЕКТОР	1
41	ST1928-1-105A	ВСАСЫВАЮЩИЙ КОЛЛЕКТОР	1
42	STC1928121	ВСАСЫВАЮЩИЙ ФИЛЬТР ВНУТРИ БАКА	1
43	ST1928-1-445	ГИДРАВЛИЧЕСКИЙ БАК В СБОРЕ	1
44	ST1928-1111	ВОЗВРАТНЫЙ ФИЛЬТР В СБОРЕ	1
45	C251808	СОЛЕНОИД 3/8 (БЕЗ НАПРЯЖЕНИЯ)	1
46	TC220103	КЛАПАН ОЗУ	1
47	TC220102	СХВАТИТЬ	1
48	TC220110	1/2 СОЛЕНОИД (ТРЕК/ЧИП)	1
49	TC220217	3/8-ПЛАВНЫЙ КЛАПАН ПРЕДОХРАНЕНИЯ ДАВЛЕНИЯ	1
50	TC204920	ДЫШКА	1
51	STC1928101	ДВОЙНОЙ НАСОС	1
52	91002	ПЛОСКАЯ ШАЙБА	2
53	81020CH	КРЫШКА НД БОЛТ	2



ДОПУСКИ: ЗАКАНЧИВАЮТ ПОДПИСАТЕ УПРАВЛЕНИЕ 01.02.25 НАРИСОВАНО 12.07.08	ДЕЗЕРТИР ДОПУСКИ РАЗРЕШЕНЫ
ГринМех	МАТЕРИАЛ: ДЕРЕВО 1,0
Индустриальный парк The Barkes 0495 SQ	ЦИЛИНДР
Тел.: 01789 400044	НОМЕР ЧЕРТЕЖА

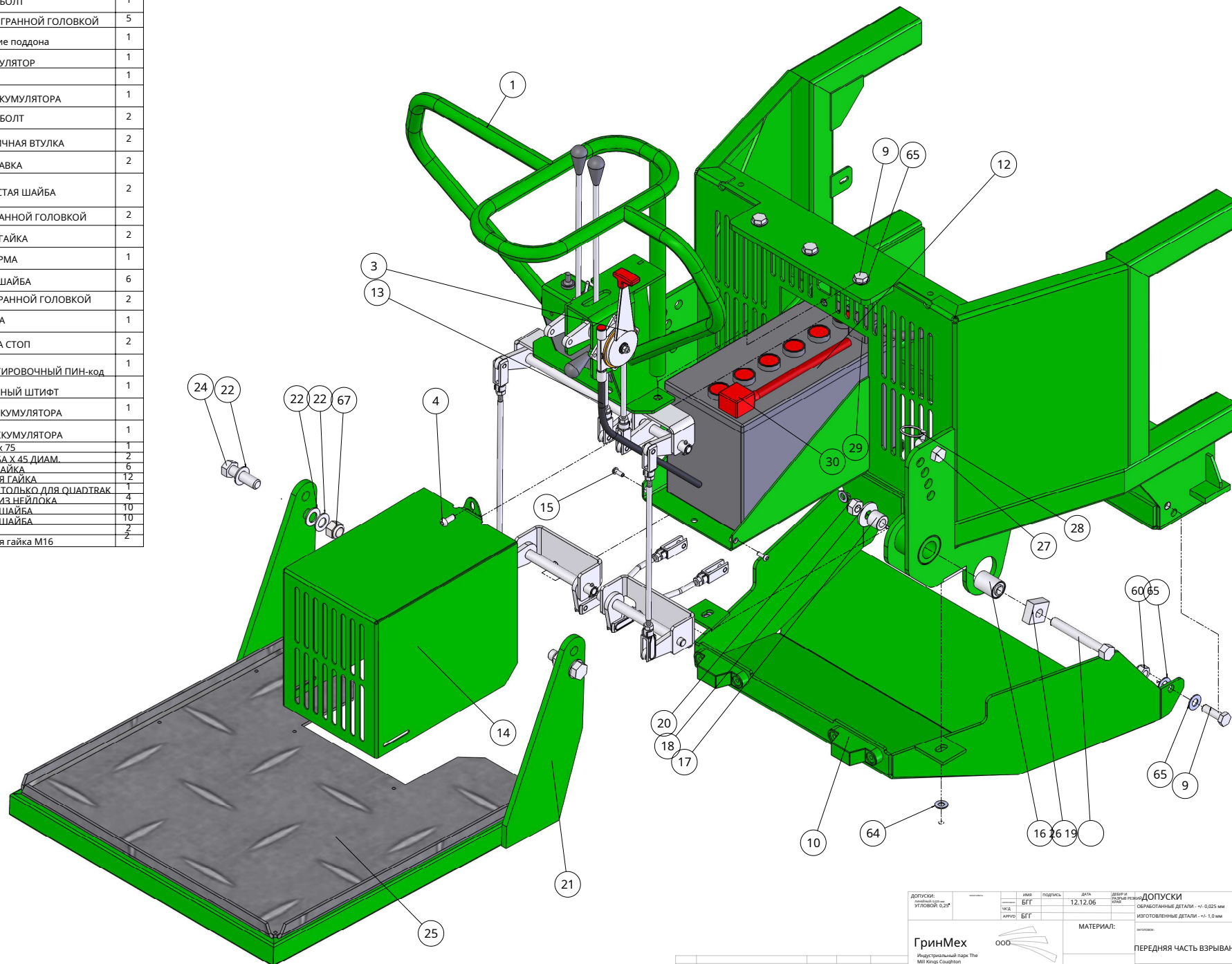
А
Б
В
Г
Д
Е
Ж
З
И
К
Л
М
Н
О
П
Р

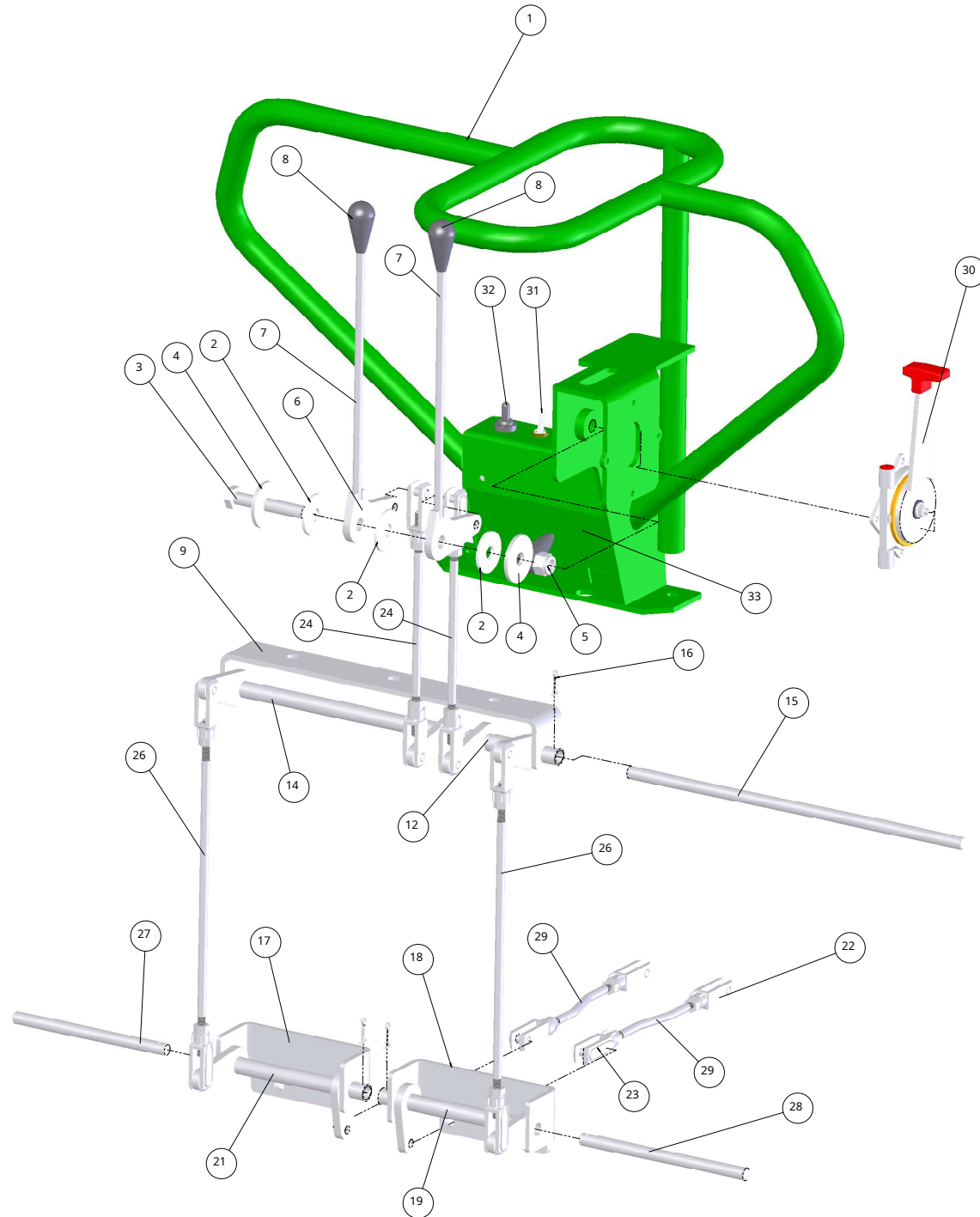
ДОПОЛНИТЕЛЬНО



НОМЕР КОД	ОПИСАНИЕ		КОЛ-ВО
1	EC150018/1	РЕЛЕ 12 В	1
2	ST1928128	ЛЕБЕДКА СОЛЕНОИД	1
3	ST1928127	ВЫКЛЮЧАТЕЛЬ ЛЕБЕДКИ	1
4	ST1928-1-99	МОНТАЖНАЯ ПЛАСТИНА ЛЕБЕДКИ	1
5	ST1928126-1	НАПРАВЛЯЮЩАЯ ПЛАСТИНА	1
6	ST1928126	ЭЛЕКТРИЧЕСКАЯ ЛЕБЕДКА	1
7	91235	БОЛТ С ШЕСТИГРАННОЙ ГОЛОВКОЙ	6
8	91202	ОБЫЧНАЯ ШАЙБА	8
9	91203	ПРОВОЛОЧНАЯ ГУБКА	4
10	91201	НЕЙЛОК ГАЙКА	2
11	91030	БОЛТ С ШЕСТИГРАННОЙ ГОЛОВКОЙ	4
12	91002	ОБЫЧНАЯ ШАЙБА	4
13	91003	ПРОВОЛОЧНАЯ ГУБКА	4
14	C200908/1	ДАТЧИК	2
15	ST1928-1-104	ДАТЧИК/ТОРЦЕВАЯ КРЫШКА	2

НОМЕР	КОД	ОПИСАНИЕ	КОЛ-ВО
1	ST1928-1-113	КОНСОЛЬ ОПЕРАТОРА	1
3	ST20004	РЫЧАГ ДРОСЕЛЬНОЙ ЗАСЛОНКИ	1
4	60820	КНОПКА HD БОЛТ	1
9	91240	БОЛТ С ШЕСТИГРАННОЙ ГОЛОВКОЙ	5
10	ST1928-1-35	Ограждение поддона	1
12	EC1928119	АККУМУЛЯТОР	1
13	EC1523634/1	ТРОС ГАЗА	1
14	ST1928-1-82	КРЫШКА АККУМУЛЯТОРА	1
15	60616	КНОПКА HD БОЛТ	2
16	EC150006	МЕТАЛЛАСТИЧНАЯ ВТУЛКА	2
17	ST1928-1-126	ПРОСТАВКА	2
18	91402/P	БОЛЬШАЯ ПРОСТАЯ ШАЙБА	2
19	914110	БОЛТ С ШЕСТИГРАННОЙ ГОЛОВКОЙ	2
20	91401	НЕЙЛОК ГАЙКА	2
21	ST1928-1-77	ПЛАТФОРМА	1
22	91602/B	ОБЫЧНАЯ ШАЙБА	6
24	91655	БОЛТ С ШЕСТИГРАННОЙ ГОЛОВКОЙ	2
25	ST1928-1-77-3	НАКЛАДКА	1
26	ST1928-1-98	ПЛАТФОРМА СТОП	2
27	ST1928-1-76	ТРАНСПОРТИРОВОЧНЫЙ ПИН-код	1
28	EC150021/1	ПРУЖИННЫЙ ШТИФТ	1
29	C150124	- ВЫВОД АККУМУЛЯТОРА	1
30	C150123/1	+ ВЫВОД АККУМУЛЯТОРА	1
58	91275	Болт M12 x 75	1
59	9120245	ПЛОСКАЯ ШАЙБА X 45 ДИАМ.	2
60	91201	НЕЙЛОК ГАЙКА	6
61	90801P	ОБЫЧНАЯ ГАЙКА	12
62	S460714-2	ПЕРЕКЛЮЧАТЕЛЬ ТРЕК/ЧИП ТОЛЬКО ДЛЯ QUADTRAK	1
63	91001-NVLOC	ГАЙКА M10 ИЗ НЕЙЛОКА	4
64	91002	ПЛОСКАЯ ШАЙБА	10
65	91202	ПЛОСКАЯ ШАЙБА	10
66	BUMP STOP		2
67	91601	Нейлоковая гайка M16	2





НОМЕР	КОД	ОПИСАНИЕ	КОЛ-ВО.
1	ST1928-1-113	КОНСОЛЬ	1
2	N91204	БОЛЬШАЯ ПЛОСКАЯ ШАЙБА M12	4
3	91275	БОЛТ С ШЕСТИГРАННОЙ ГОЛОВКОЙ	1
4	91202/N	БОЛЬШАЯ ПРОСТАЯ ШАЙБА	2
5	91201	НЕЙЛОК ГАЙКА	1
6	ST1928-1-62	РЫЧАГ УПРАВЛЕНИЯ	2
7	ST1928-1-61-1	РЫЧАГ ШТОКА	2
8	ST1928-1-127	РУЧКА	3
9	ST1928-1-54	ТОП ЛИНК БКТ	1
10	ST1928-1-54-1	ПОДДЕРЖКА ШПИНДЕЛЯ	1
11	ST1928-1-52-1	КРЕПЛЕНИЕ ТРУБКИ	3
12	ST1928-1-116	ПОВОРОТНАЯ ТРУБКА	1
13	ST1928-1-59	РУКОЯТКА 60 ММ	6
14	ST1928-1-119	ПОВОРОТНАЯ ТРУБКА	1
15	ST1928-1-120	ПОВОРОТНЫЙ ПИН	1
16	ST1928-1-128	ШПЛИНТ	3
17	ST1928-1-52	НС ЛИНК БКТ	1
18	ST1928-1-53	ОС ЛИНК БКТ	1
19	ST1928-1-118	ПОВОРОТНАЯ ТРУБКА	1
20	ST1928-1-60	РУКОЯТКА 40 ММ	2
21	ST1928-1-117	ПОВОРОТНАЯ ТРУБКА	1
22	STC1928104	М8 ДЛИННАЯ ШПИНА И ШТИФТ	12
23	STC1928104	ШПИЛЬКА М8 С ДЛИННОЙ ШПИЛЬКОЙ	12
24	ST1928-1-124	ВЕРХНЯЯ ТЯГА	2
25	90801P	ОБЫЧНАЯ ГАЙКА	12
26	ST1928-1-123	ЦЕНТРАЛЬНАЯ ТЯГА	2
27	ST1928-1-122	ПОВОРОТНЫЙ ПИН	1
28	ST1928-1-121	ПОВОРОТНЫЙ ПИН	1
29	ST1928-1-125	ШТОК КЛАПАНА	2
30	ST20004	РЫЧАГ ДРОССЕЛЬНОЙ ЗАСЛОНКИ	1
31	S460714/2	ТРЕК-ЧИП-ПЕРЕКЛЮЧАТЕЛЬ	1
32	STM10016	ПЕРЕКЛЮЧАТЕЛЬ ВХОДА-ВЫХОДА ТРЕКОВ L&R	2
33	ST220-1-145	КРЫШКА	1

ДОПУСКИ: ЗАКАНЧИВАНИЕ ПОДПИСАТЬ: ДЕРЕВЯННЫЙ ДОПУСКИ
УПРАВЛЕНИЕ: ЗАКАНЧИВАНИЕ ПОДПИСАТЬ: ДЕРЕВЯННЫЙ ДОПУСКИ
УПРАВЛЕНИЕ: ЗАКАНЧИВАНИЕ ПОДПИСАТЬ: ДЕРЕВЯННЫЙ ДОПУСКИ

ГринМех
Industrialnyy park The
Milk Kings Coughton
BARKS 649 SQG
Тел.: 01789 400044

Материал:
Материал:
Материал:

НОМЕР ЧЕРТЕЖА.
МАСШТАБ: 1:100

МОД	МОДИФИКАЦИЯ	ДРН	АПРД	ДАТА
16	17	18	19	

А
Б
В
Г
Д
Э
Ф
Ж
З
И
К
Л
М
Н
О
П
Р

вопрос

Р

1

2

3

4

5

6

7

8

9

10

11

12

13

14

15

16

17

18

19

20

21

22

23

24

25

26

27

28

29

30

31

32

33

34

35

36

37

38

39

40

41

42

43

44

45

46

47

48

49

50

51

52

53

54

55

56

57

58

59

60

61

62

63

64

65

66

67

68

69

70

71

72

73

74

75

76

77

78

79

80

81

82

83

84

85

86

87

88

89

90

91

92

93

94

95

96

97

98

99

100

101

102

103

104

105

106

107

108

109

110

111

112

113

114

115

116

117

118

119

120

121

122

123

124

125

126

127

128

129

130

131

132

133

134

135

136

137

138

139

140

141

142

143

144

145

146

147

148

149

150

151

152

153

154

155

156

157

158

159

160

161

162

163

164

165

166

167

168

169

170

171

172

173

174

175

176

177

178

179

180

181

182

183

184

185

186

187

188

189

190

191

192

193

194

195

196

197

198

199

200

201

202

203

204

205

206

207

208

209

210

211

212

213

214

215

216

217

218

219

220

221

222

223

224

225

226

227

228

229

230

231

232

233

234

235

236

237

238

239

240

241

242

243

244

245

246

247

248

249

250

251

252

253

254

255

256

257

258

259

260

261

262

263

264

265

266

267

268

269

270

271

272

273

274

275

276

277

278

279

280

281

282

283

284

285

286

287

288

289

290

291

292

293

294

295

296

297

298

299

300

301

302

303

304

305

306

307

308

309

310

311

312

313

314

315

316

317

318

319

320

321

322

323

324

325

326

327

328

329

330

331

332

333

334

335

336

337

338

339

340

341

342

343

344

345

346

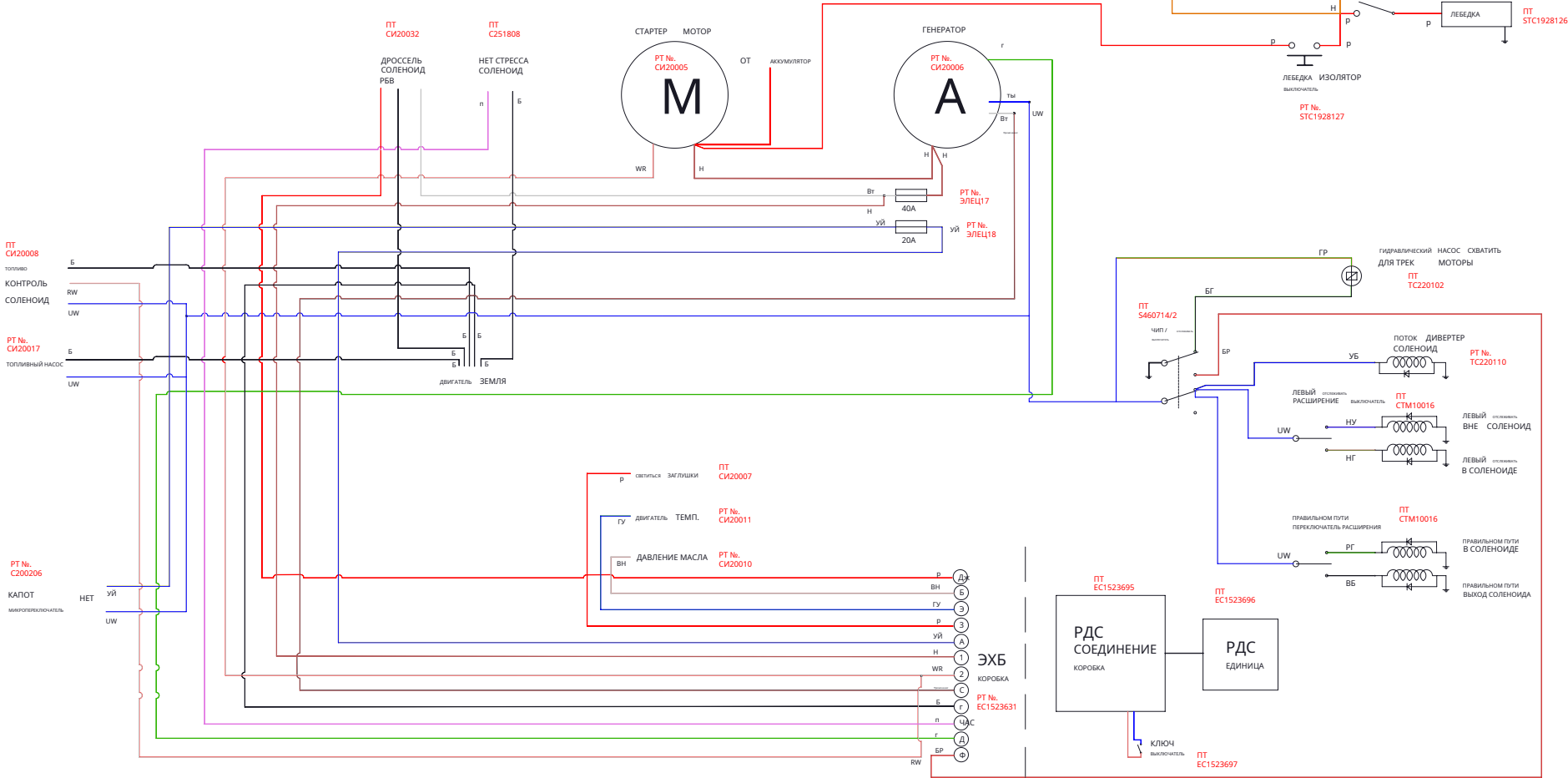
347

НЕ МАСШТАБИРУЙТЕ - ЕСЛИ СОМНЕВАЕТЕСЬ, СПРАШИВАЙТЕ.

ЭТОТ ЧЕРТЕЖ ПРЕДСТАВЛЯЕТ ПРОЕКЦИЮ ПЕРВОГО УГЛА.

РАЗМЕРЫ В МИЛЛИМЕТРАХ

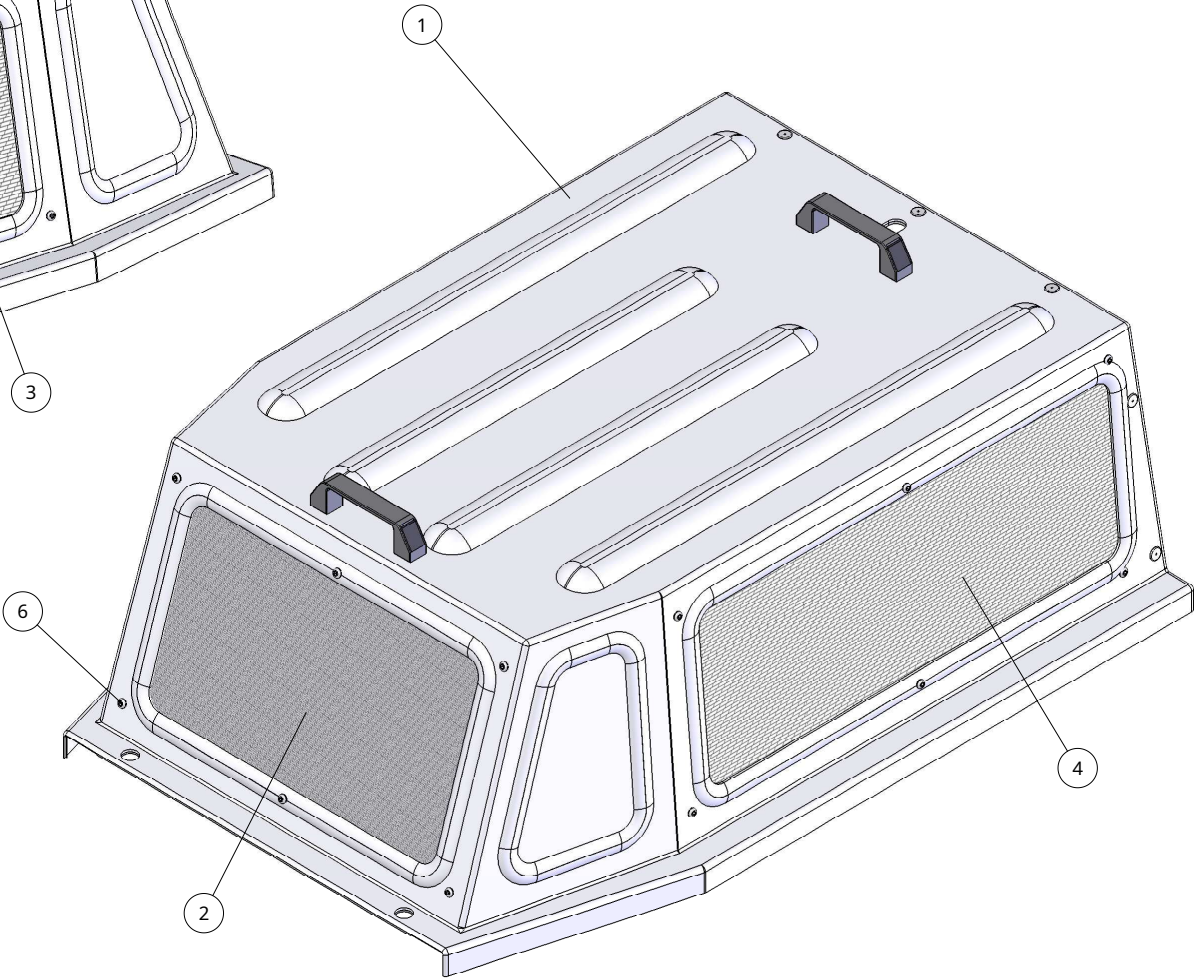
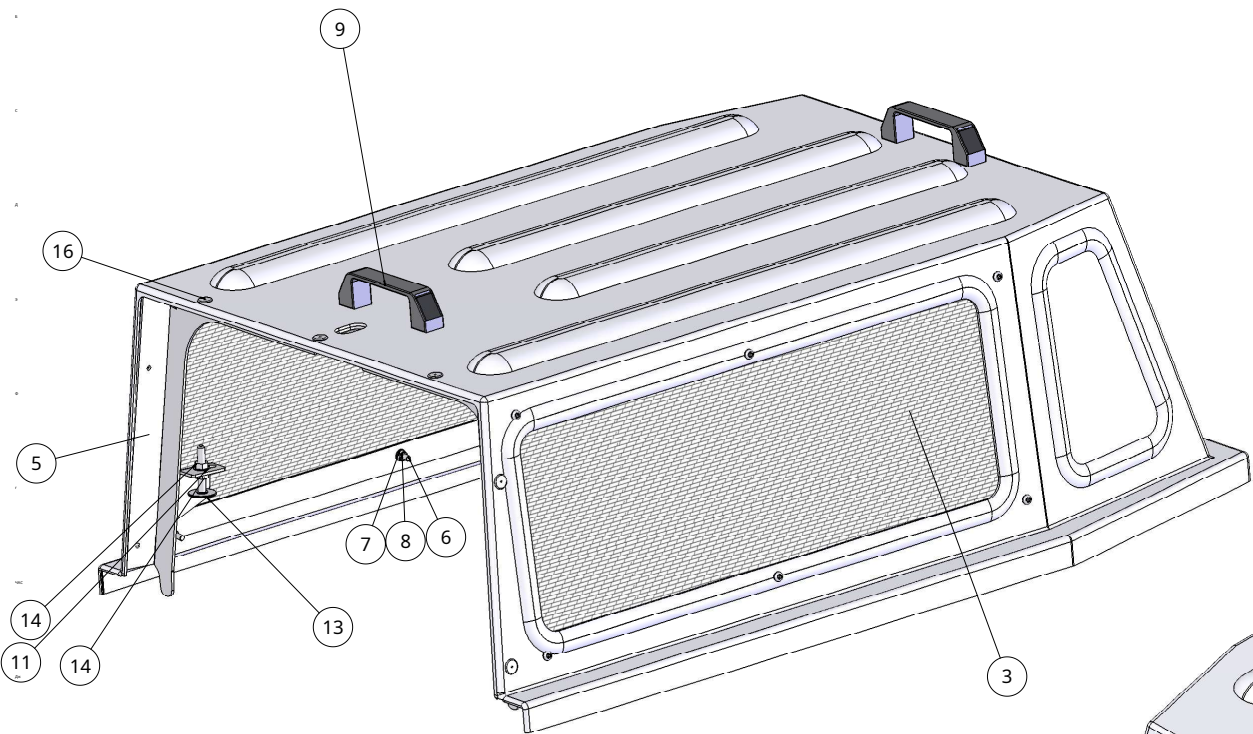
БЕЗОПАСНАЯ ПУТЬ 1928 год
ИСУЗУ 4LE1
С ИЛИ
ЭХБ КОНТРОЛЛЕР
ИЛИ
РДС КОНТРОЛЛЕР



ЦВЕТ КОД
Р "серый"
Б "черный"
Г "зеленый"
Н "коричневый"
Ты "синий"
Да "желтый"
К "розовый"
П "лиловый"
Вт "белый"
О "алюминий"
С "серый"

ОБУЗДАТЬ
PT №.
STC1928124

ДОПУСКИ НА ВСЕ ОТКРЫТЫЕ РАЗМЕРЫ		Разработанный К	Проверено xxx	АвторОдобрено БГГ	Имя файла xxx	Дата 27.04.05	Шкала 1/1
ОБРАБОТАННЫЕ ДЕТАЛИ +/- 0,25 мм		ГринМех		ЗАГОЛОВОК ST1928 ЭЛЕКТРИКА			
ИЗГОТОВЛЕННАЯ ЧАСТЬ - 1,0 мм		Индустриальный парк Милл, Кингс Коутон, Аллестер, Уоркс Телефон 01789 400044		КОД		Проблема А	Лист 1 ИЗ 1



НОМЕР	КОД	ОПИСАНИЕ	КОЛ-ВО.
1	EC151011	МОЛДИНГ КАПОТА	1
2	ST1928-1-40A	ПЕРЕДНЯЯ РЕШЕТКА SAFETRACK	1
3	ST1928-1-41AO	БОКОВОЙ ГРИЛЬ «ОФЗАЙД»	1
4	ST1928-1-41AN	БОКОВОЙ ГРИЛЬ БЛИЖНЕЙ СТОРОНЫ	1
5	ST1928-1-39A	РЕГУЛЯТОР КАПОТА	1
6	60625	КНОПКА НД БОЛТ	18
7	90602	ОБЫЧНАЯ ШАЙБА	18
8	90601	НЕЙЛОК ГАЙКА	18
9	EC150012	РУЧКА КАПОТА	2
10	90825	БОЛТ С ШЕСТИГРАННОЙ ГОЛОВКОЙ	4
11	90802	ПЛАОННАЯ ШАЙБА	6
12	90801	НЕЙЛОК ГАЙКА	4
13	EC130-1-105	КНОПКА МИКРОПЕРЕКЛЮЧАТЕЛЯ	1
14	90801P	ОБЫЧНАЯ ГАЙКА	2
16	BIGHEAD RIVET	МОНЕЛЬ ПОП ЗАКЛЕПКА	7

ДОПУСКИ:
ОТДЕЛЕНИЕ ОТ
УГЛОВ: 0,25°

ЧИСЛО

БГГ

ПОДПИСЬ

4.10.06

ДОВЕРИЕ

ПОДПИСЬ

ЧИСЛО

БГГ

ПОДПИСЬ

ДОПУСКИ:
ОБРАБОТАННЫЕ ДЕТАЛИ: +/- 0,025 мм
ИЗГОТОВЛЕННЫЕ ДЕТАЛИ: +/- 1,0 мм

МАТЕРИАЛ:

МАССА:

ГринМех
Индустриальный парк The Mill Kings Coughton
Альстер Варкс В49 5QG

ООО

Тел.: 01789 400044.

БЕЗОПАСНОСТЬ
КАПОТА

АД

МОД

МОДИФИКАЦИЯ

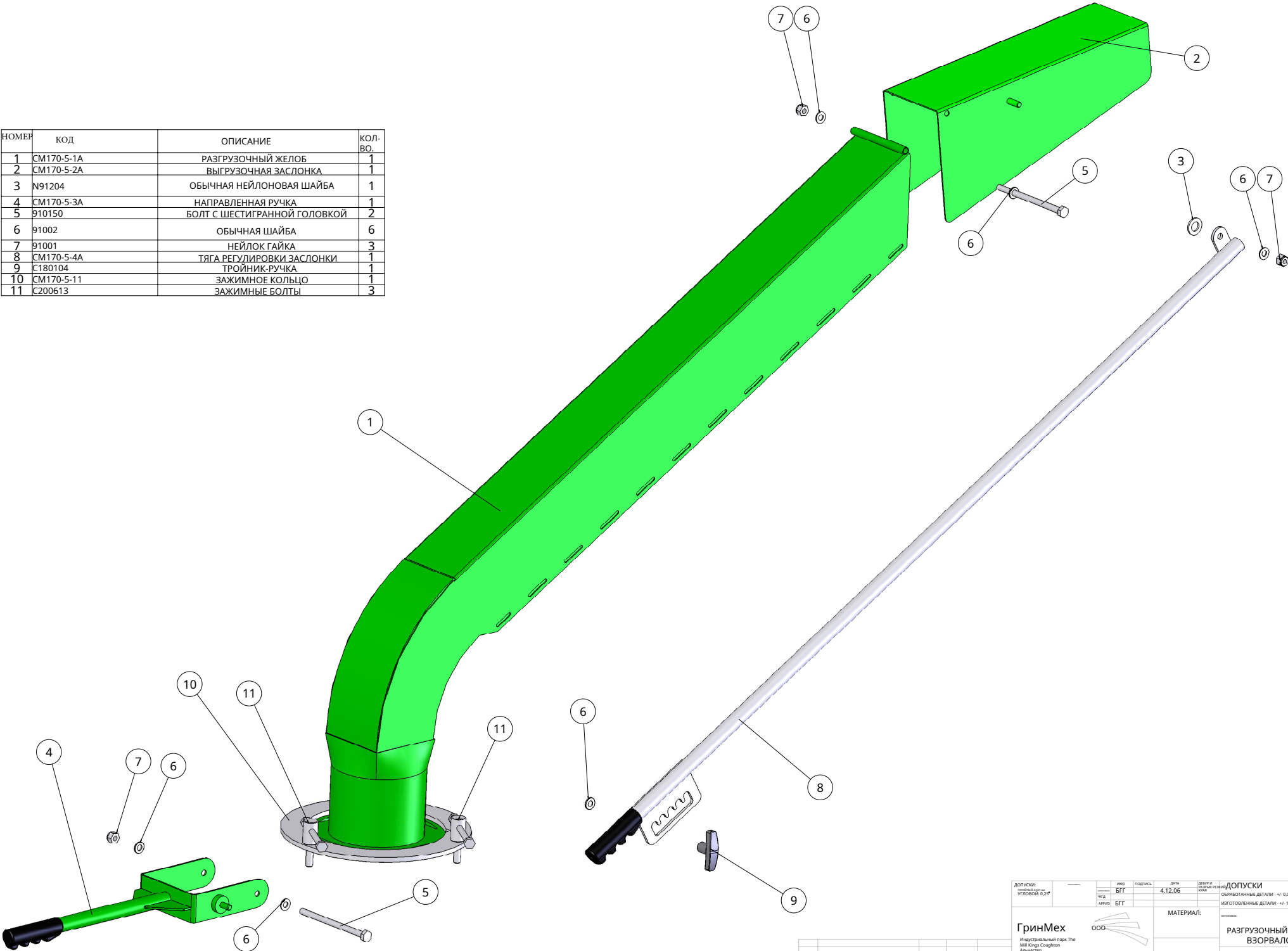
ДРН

АПРД

ДАТА

ЛИСТ 1 ИЗ 1

НОМЕР	КОД	ОПИСАНИЕ	КОЛ-ВО
1	CM170-5-1A	РАЗГРУЗОЧНЫЙ ЖЕЛОБ	1
2	CM170-5-2A	ВЫГРУЗОЧНАЯ ЗАСЛОНКА	1
3	N91204	ОБЫЧНАЯ НЕЙЛОНОВАЯ ШАЙБА	1
4	CM170-5-3A	НАПРАВЛЕННАЯ РУЧКА	1
5	910150	БОЛТ С ШЕСТИГРАННОЙ ГОЛОВКОЙ	2
6	91002	ОБЫЧНАЯ ШАЙБА	6
7	91001	НЕЙЛОК ГАЙКА	3
8	CM170-5-4A	ТЯГА РЕГУЛИРОВКИ ЗАСЛОНКИ	1
9	C180104	ТРОЙНИК-РУЧКА	1
10	CM170-5-11	ЗАЖИМНОЕ КОЛЬЦО	1
11	C200613	ЗАЖИМНЫЕ БОЛТЫ	3



ДОПУСКИ: ГОСТ 13480-81 УГЛОВЫЕ: 0,25°	ИЗМ. БГГ	ПОДПИСЬ	ДАТА 4.12.06	ДОВЕР. И ОБЪЕМ РЕЗЕРВ УПРАВ.	ДОПУСКИ ОБРАБОТАННЫЕ ДЕТАЛИ: +1, -0,025 мм ИЗГОТОВЛЕННЫЕ ДЕТАЛИ: +1, -1,0 мм
МАТЕРИАЛ:					РАЗГРУЗОЧНЫЙ ЖЕЛОБ ВЗОРВАЛСЯ
МАССА:					АВ
ГринМех Индустриальный парк The Mill Kings Coughton Альстер Варкс B49 5QG Тел.: 01789 400044.					ЛИСТ 1 ИЗ 1

МОД	МОДИФИКАЦИЯ	ДРН	АПРД	ДАТА