

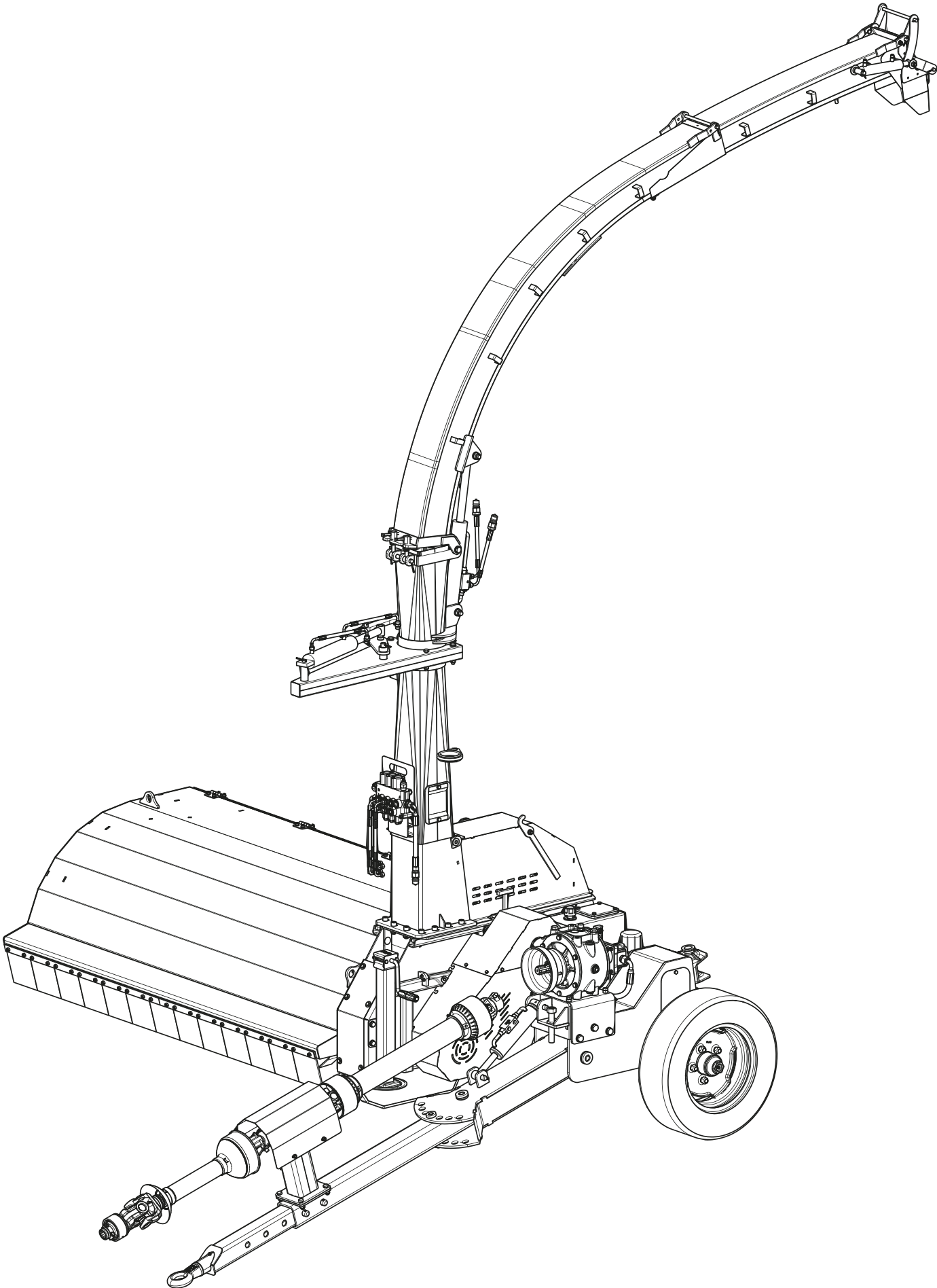


**CELIKEL**  
THE CHOICE OF PROFESSIONALS



Кормоуборочный комбайн с двойной режущей  
кромкой КАТАЛОГ ЗАПАСНЫХ ЧАСТЕЙ

**CALABRIA**  
WE CREATE A  
HIGHER STANDARD **PLUS**

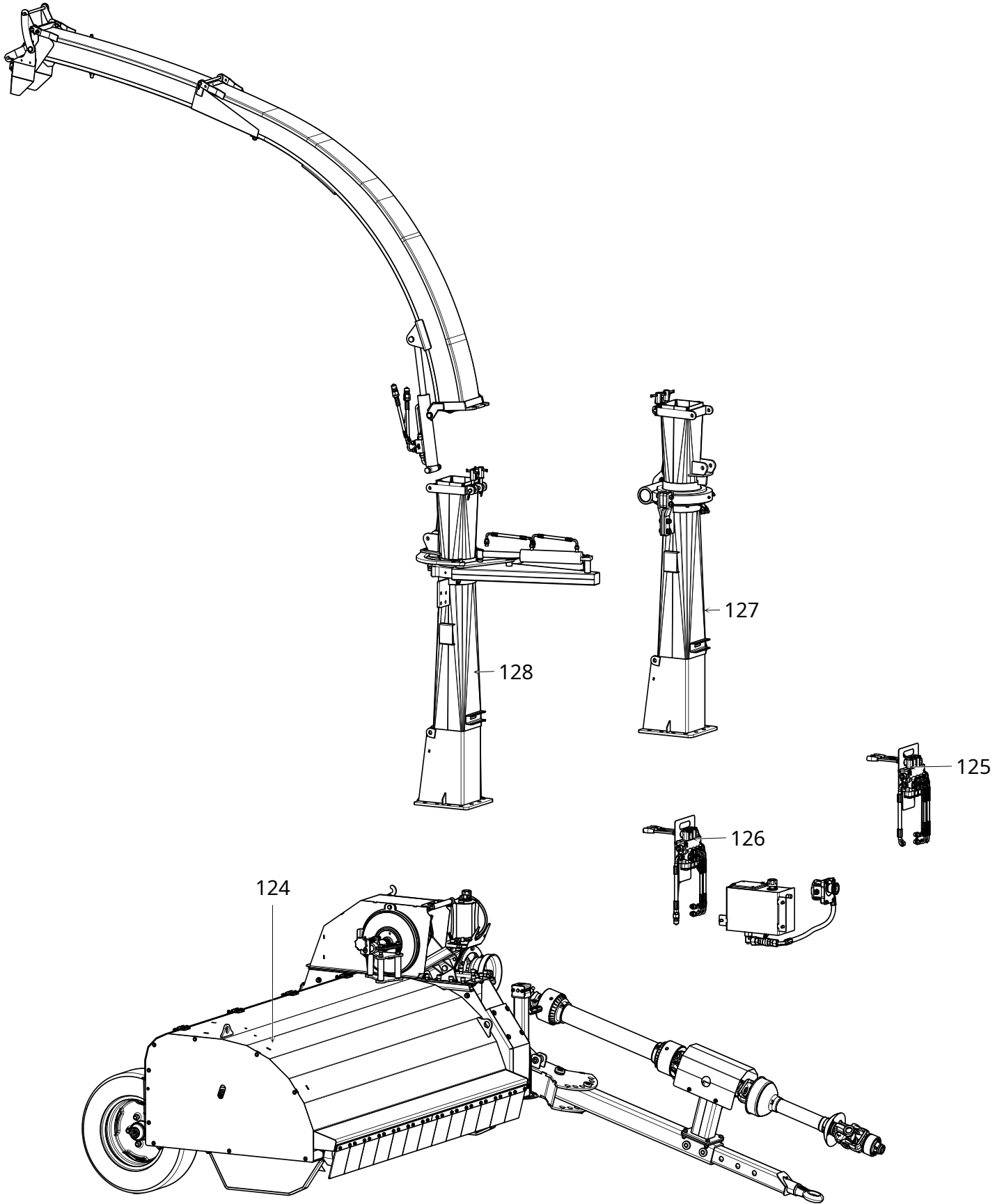




	КАЛАБРИЯ 1500	КАЛАБРИЯ 1800	КАЛАБРИЯ 2100
ТРЕБУЕМАЯ ЭНЕРГИЯ (МИН – МАКС)	45–60 л.с.	60–80 л.с.	80–110 л.с.
РАБОЧАЯ ШИРИНА	1500 мм	1800 мм	2100 мм
НОМЕР НОЖА РОТОРА	36 шт.	48 шт.	56 шт.
НОМЕР НОЖА	10 шт	10 шт	10 шт
НОМЕР ПОДМЕТАЛЬНЫХ ЛОШАДЕЙ	10 шт	10 шт	10 шт
ФИКСИРОВАННОЕ КОЛИЧЕСТВО ЛЕЗВИЙ	6 шт.	6 шт.	6 шт.
РАЗМЕРЫ КОЛЕС	185X65XR14	185X65XR14	185X65XR14
НОМЕР РОТОРА	1150 об/мин	1150 об/мин	1150 об/мин
НОЖ ДЛЯ ИЗРЕЗКИ НОМЕР ВЕРСИИ	1620 об/мин	1620 об/мин	1620 об/мин
МАССА	1180 кг	1245 кг	1310 кг
НОМЕР ВЕРСИИ ВОМ	540 об/мин	540 об/мин	540 об/мин
РАБОЧАЯ МОЩНОСТЬ *	20 тонн/час	24 тонны/час	28 тонн/час
ШИРИНА (РАБОЧЕЕ ПОЛОЖЕНИЕ)	2700 мм	3000 мм	3300 мм
ВЫСОТА (РАБОЧЕЕ ПОЛОЖЕНИЕ)	4420 мм	4420 мм	4420 мм
ДЛИНА (РАБОЧЕЕ ПОЛОЖЕНИЕ)	4500 мм	4500 мм	4500 мм
ШИРИНА (ДОРОЖНОЕ ПОЛОЖЕНИЕ)	3275 мм	3375 мм	3500 мм
ВЫСОТА (ДОРОЖНОЕ ПОЛОЖЕНИЕ)	2650 мм	2650 мм	2650 мм
РАЗМЕР ИЗМЕЛЬЧЕНИЯ (РЕГУЛИРУЕМЫЙ)	20–70 мм	20–70 мм	20–70 мм
ВЫСОТА ЖАТКИ (РЕГУЛИРУЕМАЯ)	50-150 мм	50-150 мм	50-150 мм
ТРАКТОРНО-ЗАВИСИМАЯ ГИДРАВЛИЧЕСКАЯ	Стандартный	Стандартный	Стандартный
ТРАКТОР НЕЗАВИСИМЫЙ ГИДРАВЛИЧЕСКИЙ	Необязательный	Необязательный	Необязательный
ПОВОРОТНЫЙ ДЫМОХОД НА 360°	Необязательный	Необязательный	Необязательный
ПОВОРОТНЫЙ ДЫМОХОД 160°	Стандартный	Стандартный	Стандартный
ДВОЙНАЯ ШЛЯПА	Стандартный	Стандартный	Стандартный

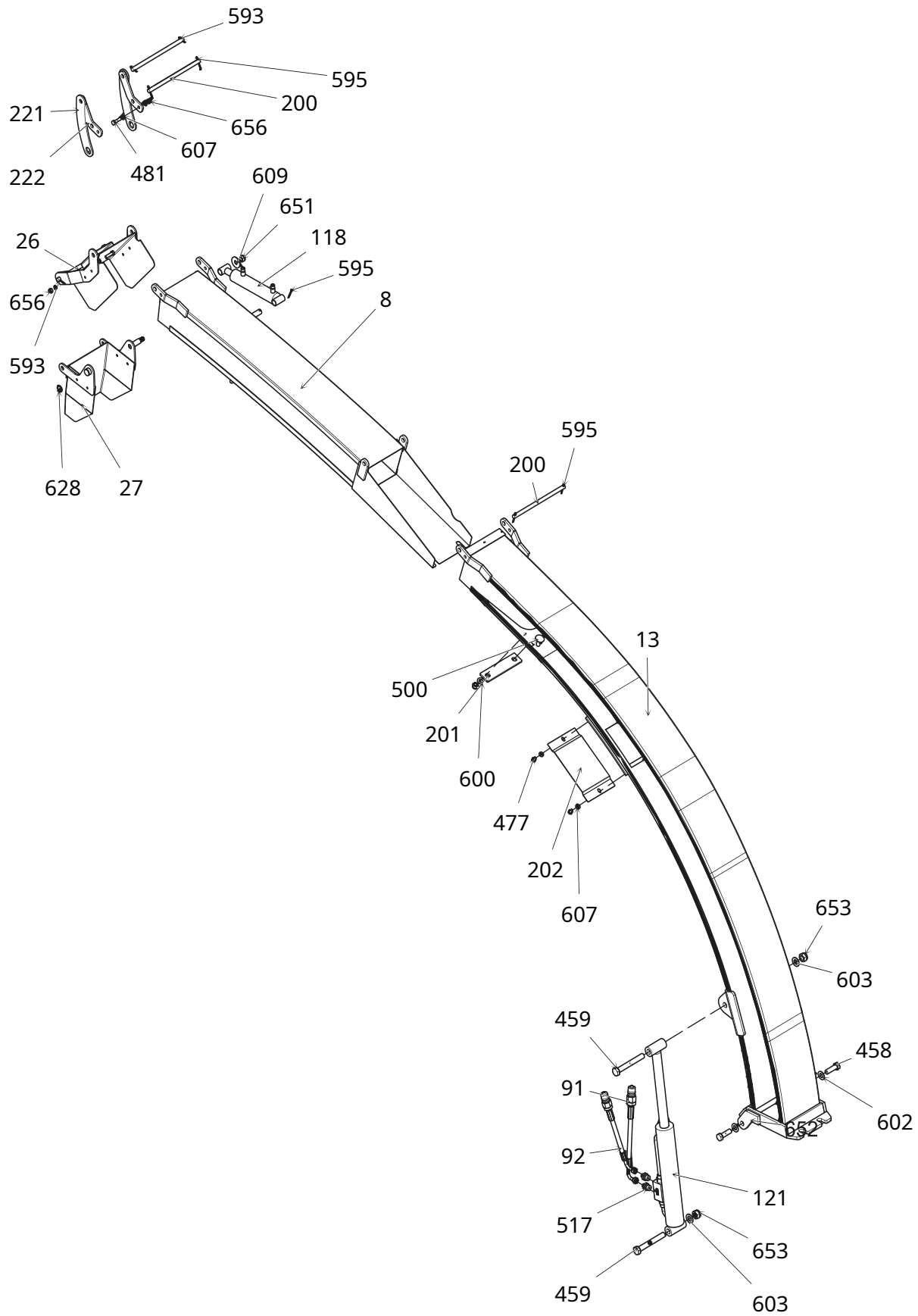
ПАРАМЕТРЫ

номер	КОД	ОПИСАНИЕ	КОЛ-ВО
124	ТЕЕ0660-010	КОРМОУБОРОЧНЫЙ КОМБАЙН С ДВОЙНЫМ ИЗМЕЛЬЧЕНИЕМ ТРАВЫ СТАНДАРТ (БЕЗ ОПЦИИ) В СБОРЕ	1
125	ТЕЕ0661-002	ГИДРАВЛИЧЕСКИЙ КОМПЛЕКТ ДВОЙНОЙ ПОДАЧИ ТРАКТОРА	1
126	ТЕЕ0662-001	НЕЗАВИСИМЫЙ ГИДРАВЛИЧЕСКИЙ ВАРИАНТ С ДВОЙНЫМ ЧОПОМ	1
127	ТЕЕ0663-003	ВАРИАНТ ВРАЩАЮЩЕГОСЯ НА 360 ГРАДУСОВ ДЫМОХОДА	1
128	ТЕЕ0664-003	ВАРИАНТ ВРАЩАЮЩЕГОСЯ НА 160 ГРАДУСОВ ДЫМОХОДА	1

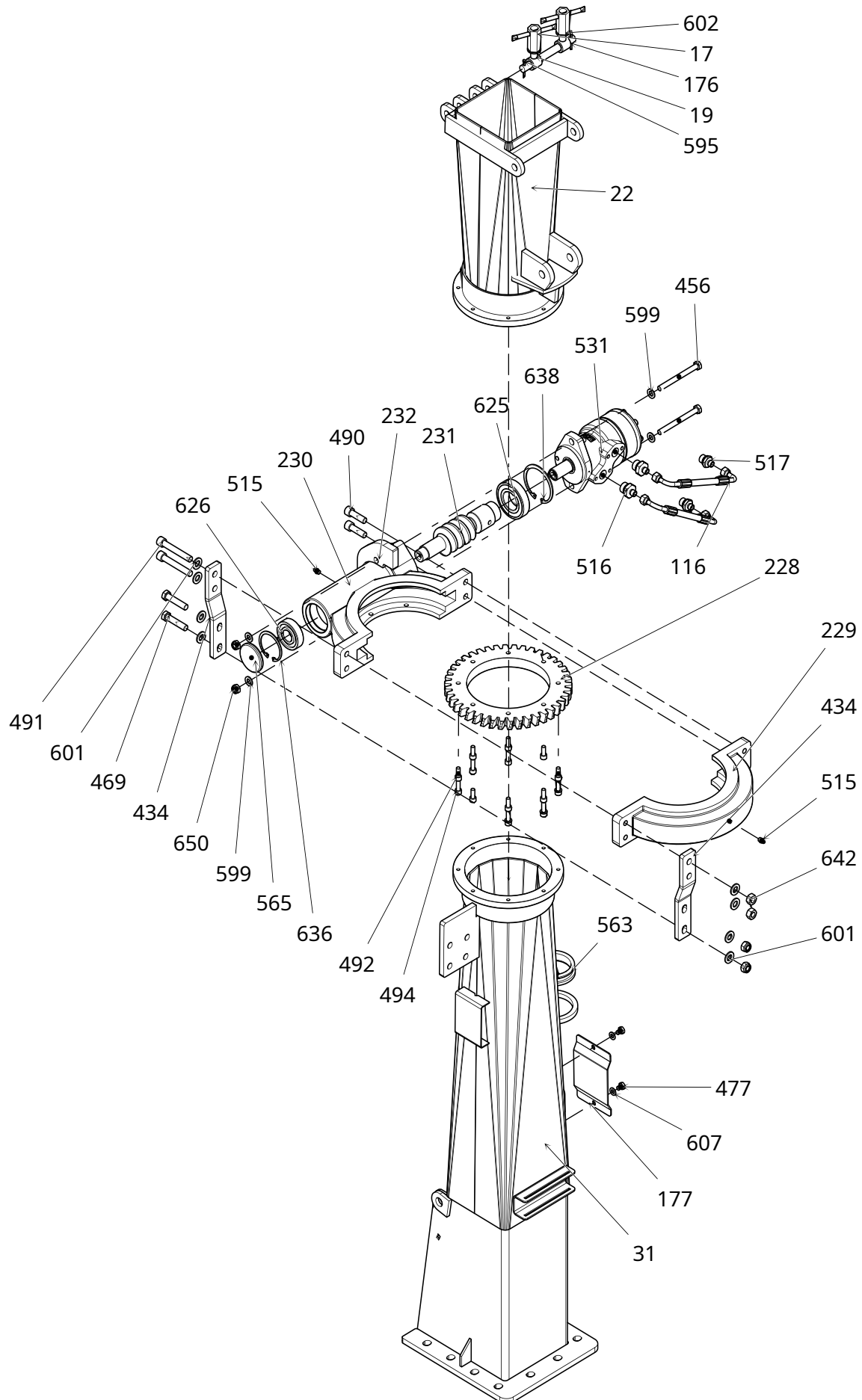


ВЕРХНЯЯ ГРУППА ЖЕЛОБА

НОМЕР	КОД	ОПИСАНИЕ	КОЛ-ВО
8	CL06711-004	ДОПОЛНИТЕЛЬНОЕ УДЛИНЕНИЕ ЖЕЛОБА	1
13	CL06716-003	ЖЕЛОБ ПЕРВЫЙ ВХОД	1
26	CL54409-001	КЕПКА НА СПИНКЕ	1
27	CL54410-003	БОКОВИНА КРЫШКИ	1
91	CL65428-001	ПОДЪЕМНЫЙ ЖЕЛОБ ШЛАНГ-1/4 R1 ШЛАНГ-ДЛИНА 5500 ММ-ВХОД 1/2 UNF 90°-ВЫХОД G1/2 ШЛАНГ	1
92	CL65430-001	ЖЕЛОБ НИЖНИЙ ШЛАНГ-1/4 R1 ШЛАНГ ДЛИНА 5800 ММ-ВХОД 1/2 UNF 90-ВЫХОД G1/2 СИПАК	1
118	HS01-250X380-BB	РУЧКА ГИДРАВЛИЧЕСКОГО ПОДЪЕМА --KB250 --AB380 --ТРУБКА-ТРУБА	1
121	HS01-470X650-BB	ГИДРАВЛИЧЕСКИЙ ПОДЪЕМНИК 470X650 ДВОЙНАЯ ТРУБА С ЗАМКОВ	1
200	CL07247-001	УДЛИНИТЕЛЬ ЖЕЛОБА	4
201	CL07248-001	ДОПОЛНИТЕЛЬНЫЙ СОЕДИНИТЕЛЬНЫЙ ФЛАНЕЦ ЖЕЛОБА	1
202	CL07249-001	ЧИСТЯЩАЯ КРЫШКА	1
221	CL54393-001	КРЫШКА БОКОВАЯ РЫЧАГ	2
222	CL54394-001	КРЫШКА - СОЕДИНИТЕЛЬНЫЙ АППАРАТ ЖЕЛОБА	2
458	CVT01-M14X45-01	ISO 4014 M14X40X34 ШЕСТИГРАННАЯ ГОЛОВКА С ПОЛОВИННОЙ РЕЗЬБОЙ 8.8, КАЧЕСТВЕННАЯ ОЦИНКОВКА БОЛТ	2
459	CVT01-M16X120-01	ISO 4014 M16X120X38 ШЕСТИГРАННАЯ ГОЛОВКА С ПОЛУРЕЗЬБОВОЙ 8.8 КАЧЕСТВЕННАЯ ОЦИНКОВКА БОЛТ	2
477	CVT02-M8X10-01	БОЛТ С ШЕСТИГРАННОЙ ГОЛОВКОЙ ISO 4017 M8X10, ПОЛНАЯ РЕЗЬБА 8.8, КАЧЕСТВЕННЫЙ ОЦИНКОВАННЫЙ БОЛТ	2
481	CVT02-M8X30-01	БОЛТ С ШЕСТИГРАННОЙ ГОЛОВКОЙ ISO 4017 M8X30, ПОЛНАЯ РЕЗЬБА 8.8, КАЧЕСТВЕННЫЙ ОЦИНКОВАННЫЙ БОЛТ	2
500	CVT07-M12X30-02	ISO 8677 M12X30 ZIPKA ПОЛНАЯ РЕЗЬБА 8.8 КАЧЕСТВЕННЫЙ ЧЕРНЫЙ БОЛТ	4
517	HDR01-G3.8XUNF1.2	ГИДРАВЛИЧЕСКИЙ ФИТИНГ 3,8X1,2 ДЮЙМА UNF	2
593	PIM01-4X20-01	ISO 1234-4X20-С ТИП ШТИФТ	4
595	PIM01-4X32-01	ISO 1234-4X32-С ТИП ШТИФТ	5
600	PUL01-M12-01	ISO 7089-M12 ОЦИНКОВАННАЯ ШАЙБА	2
602	PUL01-M14-01	ISO 7089-M14 ОЦИНКОВАННАЯ ШАЙБА	4
603	PUL01-M16-01	ISO 7089-M16 ОЦИНКОВАННАЯ ШАЙБА	2
607	PUL01-M8-01	ISO 7089-M8 ОЦИНКОВАННАЯ ШАЙБА	6
609	PUL02-M12-01	ISO 7093-M12 ОЦИНКОВАННАЯ БОЛЬШАЯ ШАЙБА	1
628	SGM01-20X1.2-01	DIN 471-20X1,2 КОЛЬЦО ШТИФТ	1
651	SMN06-M12-01	ГАЙКА ШЕСТИГРАННАЯ 8,8 DIN 985-M12 КАЧЕСТВЕННАЯ ОЦИНКОВАННАЯ ВОЛОКНА	3
652	SMN06-M14-01	ГАЙКА ШЕСТИГРАННАЯ 8,8 DIN 985-M14 КАЧЕСТВЕННАЯ ОЦИНКОВАННАЯ ВОЛОКНА	2
653	SMN06-M16-01	ГАЙКА ШЕСТИУГОЛЬНАЯ 8,8 DIN 985-M16 КАЧЕСТВЕННАЯ ОЦИНКОВАННАЯ ВОЛОКНА	2
656	SMN06-M8-01	ГАЙКА ШЕСТИГРАННАЯ 8,8 DIN 985-M8 КАЧЕСТВЕННАЯ ОЦИНКОВАННАЯ ВОЛОКНА	2



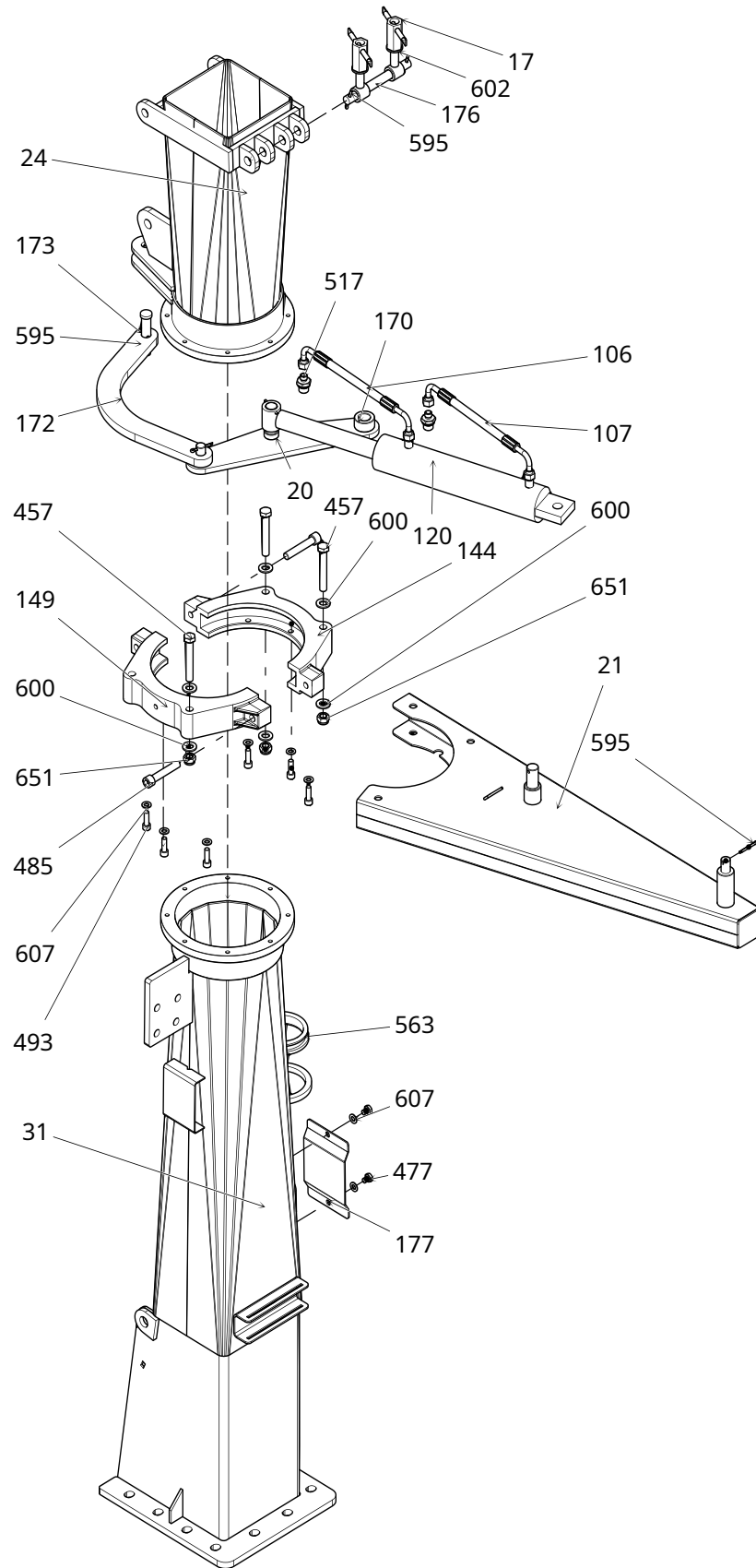
НОМЕР	КОД	ОПИСАНИЕ	КОЛ-ВО
17	CL06772-001	СОЕДИНИТЕЛЬНАЯ ГАЙКА ЖЕЛОБА	2
19	CL06774-001	ВИНТ СОЕДИНЕНИЯ ЖЕЛОБА	2
22	CL06777-001	ДЫМОХОДНАЯ ТРУБА	1
31	CL64789-001	НИЖНЯЯ ПЕРЕХОДНАЯ ТРУБА	1
116	CL72849-001	ЖЕЛОБ 360 ГИДРАВЛИЧЕСКИЙ ШЛАНГ 1/4" R1 5800 ММ (ВХОДНАЯ НАПОРКА 90° 1/2 UNF-ВЫХОДНАЯ НАПОРКА 90° 1/2) УНФ)	2
127	TEE0663-003	ВАРИАНТ ВРАЩАЮЩЕГОСЯ НА 360 ГРАДУСОВ ДЫМОХОДА	1
176	CL07046-001	ВЕРХНИЙ ШТИФТ ДЫМОХОДА	1
177	CL07047-001	ОЧИСТКА ЖЕЛОБНОЙ ТРУБЫ КРЫШКА ОКНА	1
228	CL54514-001	Z42 360 ПОВОРОТНЫЙ ДЫМОХОД	1
229	CL54515-001	360 ПОВОРОТНЫЙ ЗАЖИМ	1
230	CL54516-001	ОСНОВНОЙ КОРПУС ПОВОРОТНОГО ЗАЖИМА НА 360°	1
231	CL54517-002	360 ПОВОРОТНЫЙ ВИНТ ДЛЯ ДЫМОХОДА	1
232	CL54523-001	360 ПОВОРОТНЫЙ СТОПОР	1
434	CL68665-001	СТОПОР ГИДРОМОТОРА ПРЯМОЙ ЗАЖИМ	2
456	CVT01-M10X110-01	ISO 4014 M10X110X30 БОЛТ С ШЕСТИГРАННОЙ ГОЛОВКОЙ, ПОЛУРЕЗЬБОВОЙ 8.8, КАЧЕСТВЕННЫЙ ОЦИНКОВАННЫЙ БОЛТ	2
469	CVT02-M12X55-01	БОЛТ С ШЕСТИГРАННОЙ ГОЛОВКОЙ ISO 4017 M12X55 8.8, КАЧЕСТВЕННЫЙ ОЦИНКОВАННЫЙ БОЛТ С ПОЛНОЙ РЕЗЬБОЙ	2
477	CVT02-M8X10-01	БОЛТ С ШЕСТИГРАННОЙ ГОЛОВКОЙ ISO 4017 M8X10, ПОЛНАЯ РЕЗЬБА 8.8, КАЧЕСТВЕННЫЙ ОЦИНКОВАННЫЙ БОЛТ	2
490	CVT04-M12X40-02	ISO 4762 M12X40-40 ГОЛОВКА С ПОЛНОЙ РЕЗЬБОЙ 8.8, КАЧЕСТВЕННЫЙ ЧЕРНЫЙ БОЛТ	2
491	CVT04-M12X80-02	ISO 4762 M12X80-80 ГОЛОВКА С ПОЛНОЙ РЕЗЬБОЙ 8.8, КАЧЕСТВЕННЫЙ ЧЕРНЫЙ БОЛТ	2
492	CVT04-M8X20-02	ISO 4762 M8X20-20 ГОЛОВКА С ПОЛНОЙ РЕЗЬБОЙ 8.8, КАЧЕСТВЕННЫЙ ЧЕРНЫЙ БОЛТ	8
494	CVT04-M8X25-02	ISO 4762 M8X25-25 ГОЛОВКА С ПОЛНОЙ РЕЗЬБОЙ 8.8, КАЧЕСТВЕННЫЙ ЧЕРНЫЙ БОЛТ	6
515	GRE01-M8X1.25-DÜZ	ГАЙКА СМАЗОЧНАЯ DIN 71412-A ТИП ПЛОСКАЯ M8X1.25 9ER 6KT	2
516	HDR01-G1.2XUNF1.2	ГИДРАВЛИЧЕСКИЙ ФИТИНГ 1,2X1,2 ДЮЙМА UNF	2
517	HDR01-G3.8XUNF1.2	ГИДРАВЛИЧЕСКИЙ ФИТИНГ 3,8X1,2 ДЮЙМА UNF	2
531	HHM01-HMR50	ГИДРОДВИГАТЕЛЬ--HMR 50	1
563	KAP01-012	ЗАЩИТА ШЛАНГА РЕЗИНА	1
565	KECE-KOR-62X8	Войлок СЕРДЦЕ 62X8	1
595	PİM01-4X32-01	ISO 1234-4X32-С ТИП ШТИФТ	2
599	PUL01-M10-01	ISO 7089-M10 ОЦИНКОВАННАЯ ШАЙБА	4
601	PUL01-M12-02	ISO 7089-M12 ЧЕРНАЯ ШАЙБА	8
602	PUL01-M14-01	ISO 7089-M14 ОЦИНКОВАННАЯ ШАЙБА	2
607	PUL01-M8-01	ISO 7089-M8 ОЦИНКОВАННАЯ ШАЙБА	2
625	RLM03-6208-2RS1	6208 ФИКСИРОВАННЫЙ ШАРИКОВЫЙ ПОДШИПНИК ТИПА 2RS1	1
626	RLM03-6305	ШАРИКОВЫЙ ПОДШИПНИК ТИПА 6305 ФИКСИРОВАННЫЙ	1
636	SGM02-62X2-01	DIN 472-62X2 КОЛЬЦО ШТИФТ	1
638	SGM02-80X2.5-01	DIN 472-80X2,5 КОЛЬЦО ШТИФТ	1
642	SMN01-M12-02	ISO 4032 M12 ТИП ШЕСТИУГОЛЬНИК 8.8 КАЧЕСТВЕННАЯ ЧЕРНАЯ ГАЙКА	2
650	SMN06-M10-01	ГАЙКА ШЕСТИГРАННАЯ 8,8 DIN 985-M10 КАЧЕСТВЕННАЯ ОЦИНКОВАННАЯ ВОЛОКНА	2





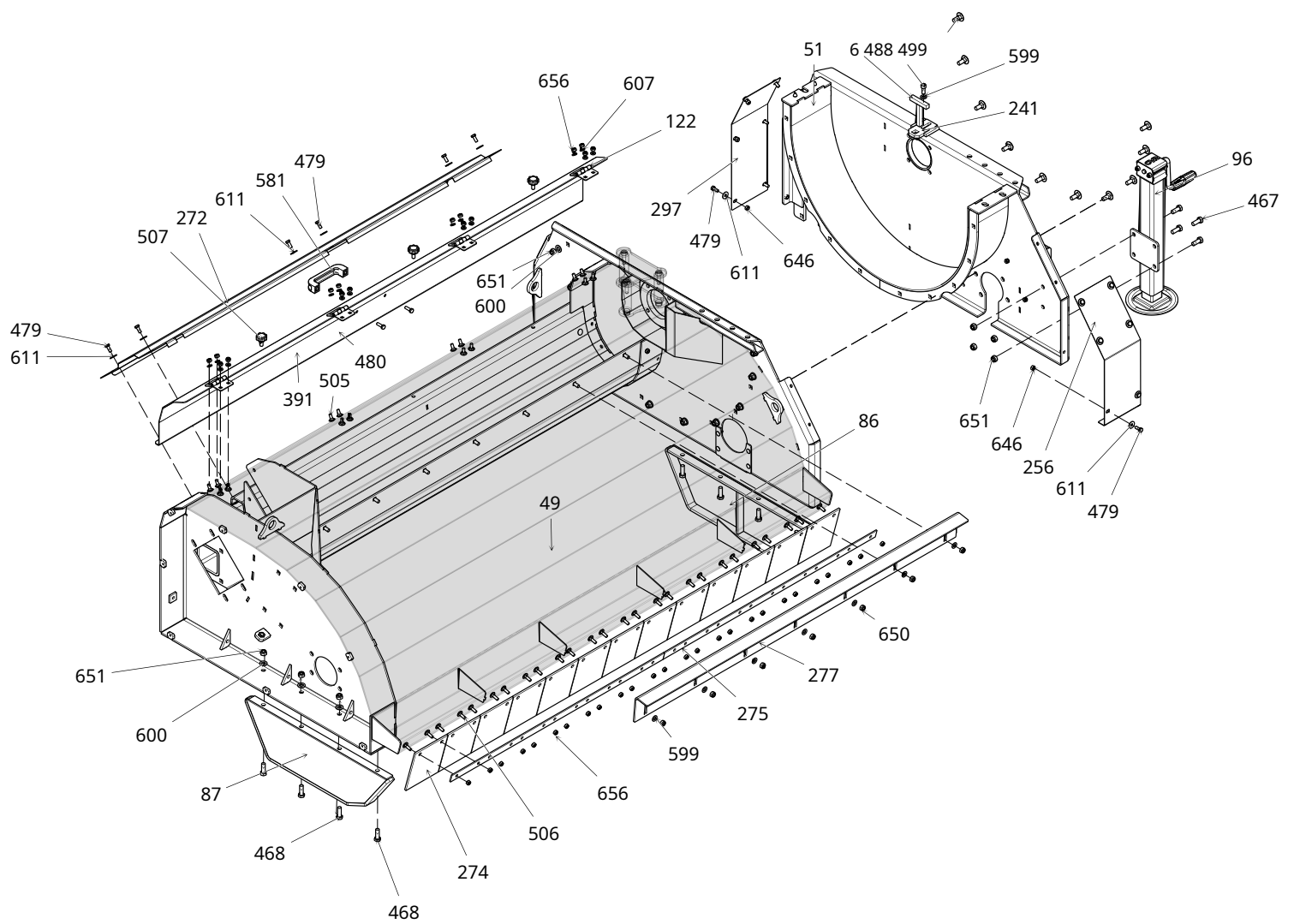
160 ДЫМОХОД ПОВОРОТНАЯ ГРУППА

НОМЕР	КОД	ОПИСАНИЕ	КОЛ-ВО
17	CL06772-001	СОЕДИНИТЕЛЬНАЯ ГАЙКА ЖЕЛОБА	2
21	CL06776-002	ДЫМОХОД	1
24	CL54074-001	160 ПОВОРОТНАЯ ТРУБА ДЛЯ УПРАВЛЕНИЯ ДЫМОХОДОМ	1
31	CL64789-001	НИЖНЯЯ ПЕРЕХОДНАЯ ТРУБА	1
106	CL68792-001	160 ПОВОРОТНЫЙ ВЫТЯЖНОЙ ШЛАНГ-1/4 R1 ШЛАНГ-ДЛИНА 5700 ММ-ВХОД 1/2 UNF 90-ВЫХОД- ПУТ 1/2 УНФ 90	1
107	CL68794-001	160 ПОВОРОТНЫЙ ВЫТЯЖНОЙ ШЛАНГ-1/4 R1 ШЛАНГ-ДЛИНА 5900 ММ-ВХОД 1/2 UNF 90-ВЫХОД- ПУТ 1/2 УНФ 90	1
120	HS01-385x571-BL	ГИДРАВЛИЧЕСКИЙ ПОДЪЕМ ДЫМОХОДА ЗАМОРАЖИВАНИЕ ТРУБОПРОВОДОВ 385X571	1
144	CL06858-001	160 ПОВОРОТНЫЙ ЗАЖИМ ДЛЯ ДЫМОХОДА СНАРУЖИ	1
149	CL06903-001	160 ПОВОРОТНЫЙ ЗАЖИМ ДЛЯ ДЫМОХОДА НАРУЖНЫЙ	1
169	CL07038-001	ЛАМПА ДВИЖЕНИЯ	1
170	CL07039-001	ВТУЛКА ЛАМПА	1
172	CL07042-001	ПОВОРОТНАЯ ПЛАСТИНА ДЛЯ ДЫМОХОДА	1
173	CL07043-001	ЦЕНТРИРУЮЩИЙ ШТИФТ ПОВОРОТНОЙ ПЛАСТИНЫ ДЫМОХОДА	1
176	CL07046-001	ДЫМОХОДНЫЙ ШТИФТ	1
177	CL07047-001	КРЫШКА ОКНА ДЛЯ ХРАНЕНИЯ ЖЕЛОБНОЙ ТРУБЫ	1
457	CVT01-M12X80-01	ISO 4014 M12X80X30 ШЕСТИГРАННАЯ ГОЛОВКА С ПОЛОВИННОЙ РЕЗЬБОЙ 8.8, КАЧЕСТВЕННАЯ ОЦИНКОВКА БОЛТ	3
477	CVT02-M8X10-01	БОЛТ С ШЕСТИГРАННОЙ ГОЛОВКОЙ ISO 4017 M8X10, ПОЛНАЯ РЕЗЬБА 8.8, КАЧЕСТВЕННЫЙ ОЦИНКОВАННЫЙ БОЛТ	2
485	CVT03-M12X65-01	ISO 4762 M12X65-36 БОЛТ С ТОРЦЕВОЙ ГОЛОВКОЙ, ПОЛУРЕЗЬБОВОЙ 8.8, КАЧЕСТВЕННЫЙ ОЦИНКОВАННЫЙ БОЛТ	2
493	CVT04-M8X25-01	ISO 4762 M8X25-25 КАЧЕСТВЕННЫЙ ОЦИНКОВАННЫЙ БОЛТ С ПОЛНОЙ РЕЗЬБОЙ 8.8 M8X25-25	6
517	HDR01-G3.8XUNF1.2	ГИДРАВЛИЧЕСКИЙ ФИТИНГ 3,8X1,2 ДЮЙМА UNF	2
563	KAP01-012	ЗАЩИТА ШЛАНГА РЕЗИНА	1
595	PiM01-4X32-01	ISO 1234-4X32-С ТИП ШТИФТ	7
600	PUL01-M12-01	ISO 7089-M12 ОЦИНКОВАННАЯ ШАЙБА	6
602	PUL01-M14-01	ISO 7089-M14 ОЦИНКОВАННАЯ ШАЙБА	2
607	PUL01-M8-01	ISO 7089-M8 ОЦИНКОВАННАЯ ШАЙБА	8
651	SMN06-M12-01	ГАЙКА ШЕСТИГРАННАЯ 8,8 DIN 985-M12 КАЧЕСТВЕННАЯ ОЦИНКОВАННАЯ ВОЛОКНА	3



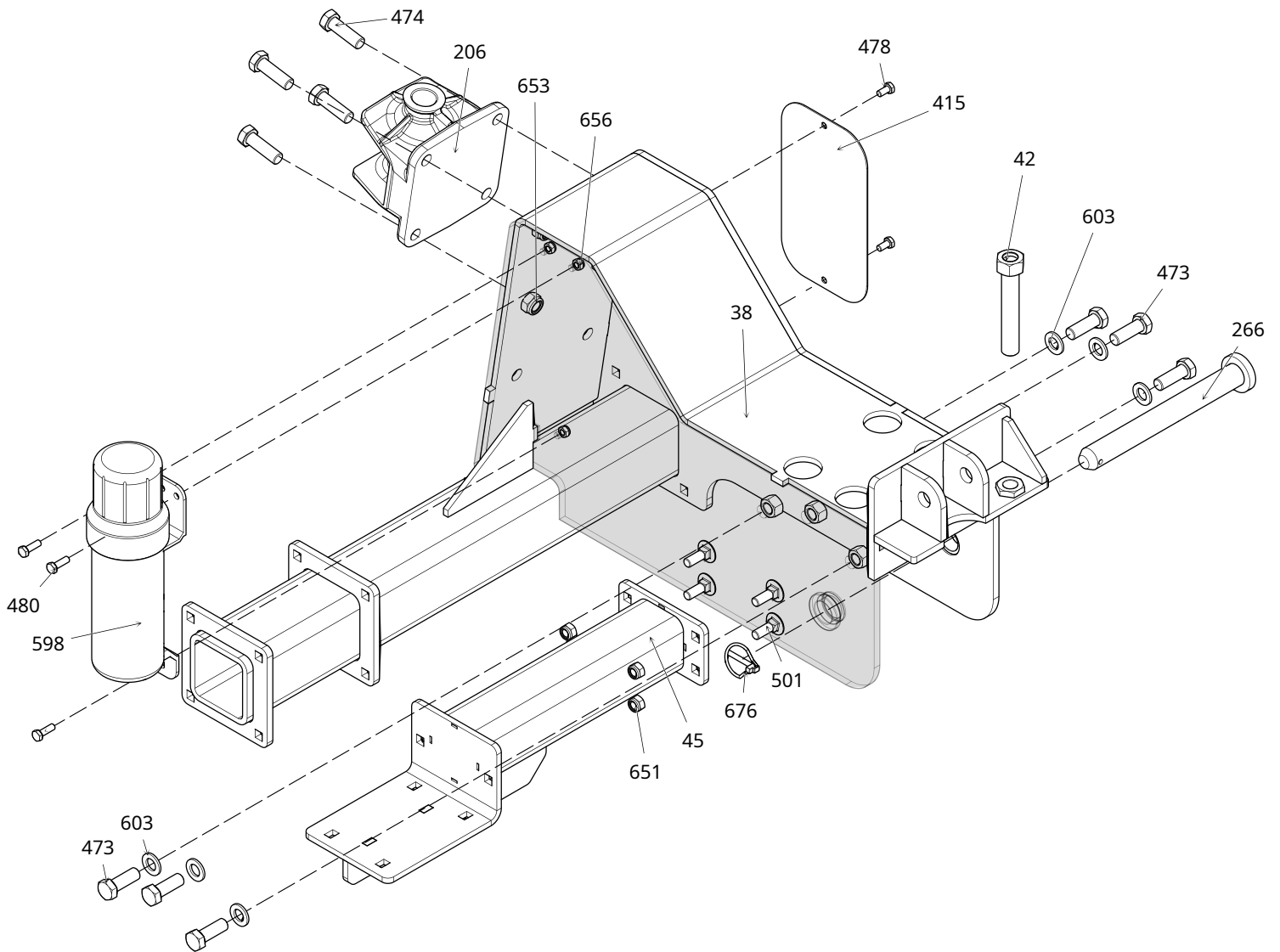
ГРУППА ШАССИ И КАМЕРА МАХОВИКА

НОМЕР	КОД	ОПИСАНИЕ	КОЛ-ВО
6	CL06655-001	АППАРАТ ДЛЯ КРЕПЛЕНИЯ ГАЙКИ МАХОВИКА	1
49	CL65276-003	СВАРОЧНАЯ ГРУППА ШАССИ	1
51	CL65298-003	РАЗБОРНАЯ КАМЕРА МАХОВИКА	1
86	CL65416-001	ДВОЙНОЙ ЧОП ЛЕВЫЙ СЛАЙД	1
87	CL65417-001	ДВОЙНОЙ ЧОП ПРАВЫЙ СЛАЙД	1
96	CL66576-001	122330 СТОЙКА СВАРОЧНАЯ ГРУППА	1
122	MNTS01-M-60X75-01	ПЕТЛЯ 60X75	4
241	CL64786-002	КРЫШКА МАХОВИКА ЛЕВАЯ КРЫШКА КЛЮЧА	1
256	CL64899-001	ПЕРЕДНЯЯ КРЫШКА КАМЕРЫ МАХОВИКА	1
272	CL65044-001	ДВОЙНАЯ ЧОПНАЯ НИЖНЯЯ БОЛЬШАЯ КРЫШКА	1
274	CL65072-001	РЕЗИНОВАЯ ЗАЩИТА	13
275	CL65079-001	ЗАЩИТА СТВОЛА	2
277	CL65094-001	ЛИСТ УРОВНЯ СОРНЯКОВ	1
297	CL65233-001	БОКОВАЯ КРЫШКА КАМЕРЫ МАХОВИКА	1
391	CL65411-002	1800 КРЫШКА ШНЕКА ДВОЙНОЙ ИЗМЕЛЬЧЕНИЯ	1
467	CVT02-M12X30-01	БОЛТ С ШЕСТИГРАННОЙ ГОЛОВКОЙ ISO 4017 M12X30, ПОЛНАЯ РЕЗЬБА 8.8, КАЧЕСТВЕННЫЙ ОЦИНКОВАННЫЙ БОЛТ	4
468	CVT02-M12X35-01	БОЛТ С ШЕСТИГРАННОЙ ГОЛОВКОЙ ISO 4017 M12X35, ПОЛНАЯ РЕЗЬБА 8.8, КАЧЕСТВЕННЫЙ ОЦИНКОВАННЫЙ БОЛТ	8
479	CVT02-M8X20-01	БОЛТ С ШЕСТИГРАННОЙ ГОЛОВКОЙ ISO 4017 M8X20, ПОЛНАЯ РЕЗЬБА 8.8, КАЧЕСТВЕННЫЙ ОЦИНКОВАННЫЙ БОЛТ	18
480	CVT02-M8X25-01	ISO 4017 M8X25 БОЛТ С ШЕСТИГРАННОЙ ГОЛОВКОЙ, ПОЛНАЯ РЕЗЬБА 8.8, КАЧЕСТВЕННЫЙ ОЦИНКОВАННЫЙ БОЛТ	2
488	CVT04-M10X25-01	ISO 4762 M10X25-25 БОЛТ С ПОЛНОЙ РЕЗЬБОЙ 8.8, КАЧЕСТВЕННЫЙ ОЦИНКОВАННЫЙ БОЛТ С ТОРЦЕВОЙ ГОЛОВКОЙ	1
499	CVT07-M12X30-01	ISO 8677 M12X30 ZIPKA ПОЛНАЯ РЕЗЬБА 8.8 КАЧЕСТВЕННЫЙ ОЦИНКОВАННЫЙ БОЛТ	10
505	CVT07-M8X20-01	ISO 8677 M8X20 ZIPKA ПОЛНАЯ РЕЗЬБА 8.8 КАЧЕСТВЕННЫЙ ОЦИНКОВАННЫЙ БОЛТ	19
506	CVT07-M8X25-01	ISO 8677 M8X25 ZIPKA ПОЛНАЯ РЕЗЬБА 8.8 КАЧЕСТВЕННЫЙ ОЦИНКОВАННЫЙ БОЛТ	26
507	CVT19-M10X20	БОЛТ-БАБОЧКА КРЫШКИ ШНЕКА--НАРУЖНАЯ--M10--L20--Ø40	3
581	KULP01-M8-130	РУЧКА КРЫШКИ ШНЕКА № 2 ТИП 130 ММ	1
599	PUL01-M10-01	ISO 7089-M10 ОЦИНКОВАННАЯ ШАЙБА	8
600	PUL01-M12-01	ISO 7089-M12 ОЦИНКОВАННАЯ ШАЙБА	22
607	PUL01-M8-01	ISO 7089-M8 ОЦИНКОВАННАЯ ШАЙБА	16
611	PUL02-M8-01	ISO 7093-M8 ОЦИНКОВАННАЯ БОЛЬШАЯ ШАЙБА	18
646	SMN01-M8-01	ISO 4032 M8 ТИПА D ШЕСТИГРАННАЯ 8.8 КАЧЕСТВЕННАЯ ОЦИНКОВАННАЯ ГАЙКА	12
650	SMN06-M10-01	ГАЙКА ШЕСТИГРАННАЯ 8,8 DIN 985-M10 КАЧЕСТВЕННАЯ ОЦИНКОВАННАЯ ВОЛОКНА	7
651	SMN06-M12-01	ГАЙКА ШЕСТИГРАННАЯ 8,8 DIN 985-M12 КАЧЕСТВЕННАЯ ОЦИНКОВАННАЯ ВОЛОКНА	22
656	SMN06-M8-01	ГАЙКА ШЕСТИГРАННАЯ 8,8 DIN 985-M8 КАЧЕСТВЕННАЯ ОЦИНКОВАННАЯ ВОЛОКНА	49



ЗАДНИЙ ПРИВОД В СБОРЕ

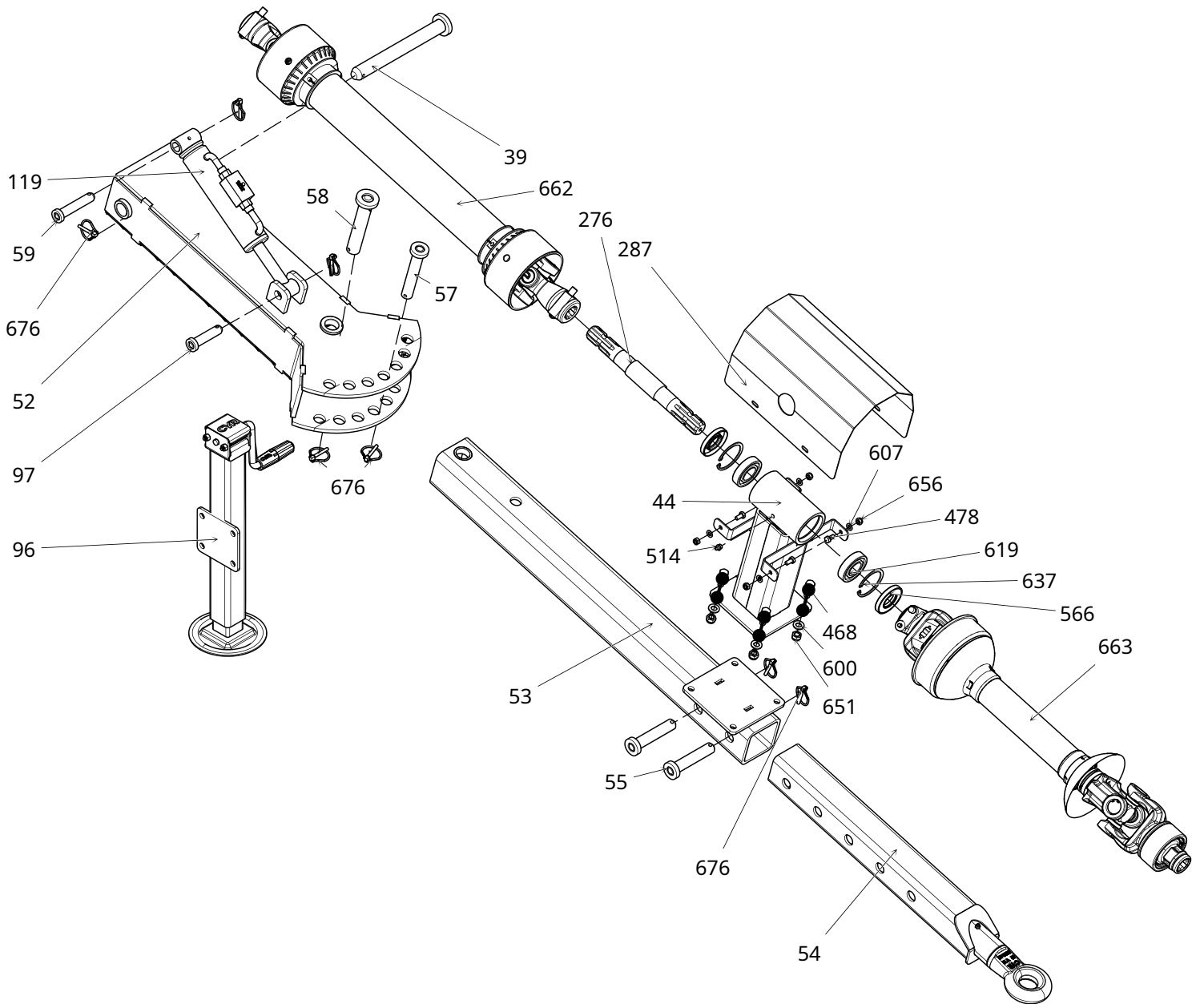
НОМЕР	КОД	ОПИСАНИЕ	КОЛ-ВО
38	CL65023-001	ГЛАВНЫЙ СОЕДИНИТЕЛЬНЫЙ КОРПУС ДВОЙНОЙ ПЕРЕДАЧИ ПЕРЕДАЧИ	1
42	CL65189-001	НАТЯЖИТЕЛЬ ЦЕПНОЙ ШЕСТЕРНИ С ДЕСЯТЬЮ ЗУБЬЯМИ В СБОРЕ	1
45	CL65206-001	СОЕДИНЕНИЕ ДВОЙНОЙ ЧОП SAFT	1
206	CL20998-001	ЭСКИЗ ТКАНОЙ СПИНЫ	1
266	CL65025-001	ЧЕРТЕЖ ВАЛА ШПИННЫЙ ВАЛ 268 ММ	1
415	CL66592-001	КРЫШКА ОКНА ДВОЙНОЙ ЧОП	1
473	CVT02-M16X45-01	ISO 4017 M16X45 БОЛТ С ШЕСТИГРАННОЙ ГОЛОВКОЙ, ПОЛНАЯ РЕЗЬБА 8.8, КАЧЕСТВЕННЫЙ ОЦИНКОВАННЫЙ БОЛТ	6
474	CVT02-M16X50-01	ISO 4017 M16X50 БОЛТ С ШЕСТИГРАННОЙ ГОЛОВКОЙ 8.8, КАЧЕСТВЕННЫЙ ОЦИНКОВАННЫЙ БОЛТ С ПОЛНОЙ РЕЗЬБОЙ	4
478	CVT02-M8X16-01	ISO 4017 M8X16 БОЛТ С ШЕСТИГРАННОЙ ГОЛОВКОЙ 8.8, КАЧЕСТВЕННЫЙ ОЦИНКОВАННЫЙ БОЛТ С ПОЛНОЙ РЕЗЬБОЙ	2
480	CVT02-M8X25-01	ISO 4017 M8X25 БОЛТ С ШЕСТИГРАННОЙ ГОЛОВКОЙ, ПОЛНАЯ РЕЗЬБА 8.8, КАЧЕСТВЕННЫЙ ОЦИНКОВАННЫЙ БОЛТ	3
501	CVT07-M12X35-01	ISO 8677 M12X35 ZIPKA ПОЛНАЯ РЕЗЬБА 8.8 КАЧЕСТВЕННЫЙ ОЦИНКОВАННЫЙ БОЛТ	4
598	PKKK01-300-C90	ДЛИНА 315 ММ КРЫШКА 90 ММ ЦИЛИНДРИЧЕСКАЯ IP66 КОРОБКА С РУКОВОДСТВОМ ПОЛЬЗОВАТЕЛЯ	1
603	PUL01-M16-01	ISO 7089-M16 ОЦИНКОВАННАЯ ШАЙБА	6
651	SMN06-M12-01	ГАЙКА ШЕСТИГРАННАЯ 8,8 DIN 985-M12 КАЧЕСТВЕННАЯ ОЦИНКОВАННАЯ ВОЛОКНА	5
653	SMN06-M16-01	ГАЙКА ШЕСТИУГОЛЬНАЯ 8,8 DIN 985-M16 КАЧЕСТВЕННАЯ ОЦИНКОВАННАЯ ВОЛОКНА	4
656	SMN06-M8-01	ГАЙКА ШЕСТИГРАННАЯ 8,8 DIN 985-M8 КАЧЕСТВЕННАЯ ОЦИНКОВАННАЯ ВОЛОКНА	3
676	PiM04-6-YAYLI	КОЛПАЧОК ПРУЖИННЫЙ 6	1



ПЕРЕДНИЙ ПРИВОД

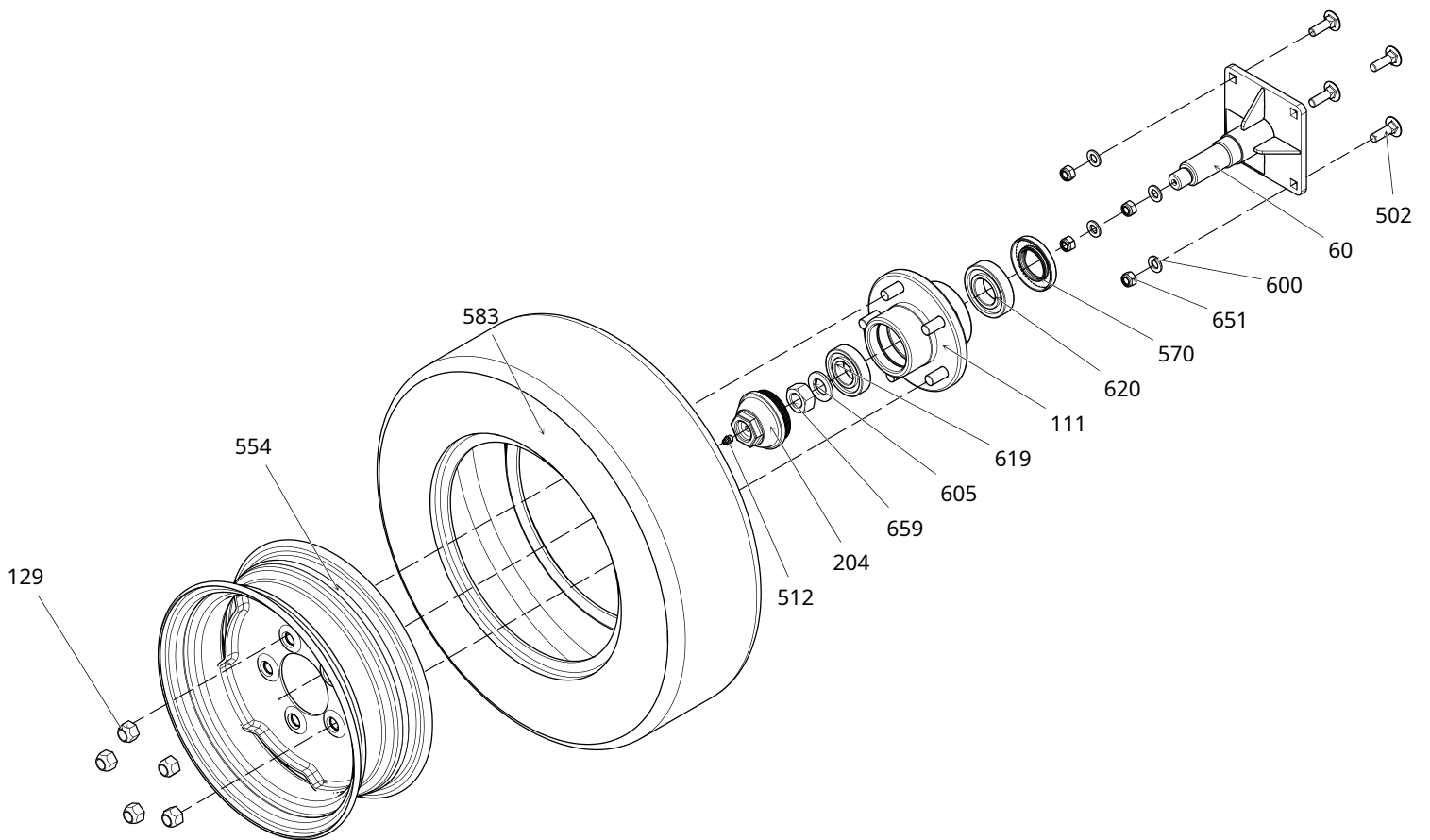
НОМЕР	КОД	ОПИСАНИЕ	КОЛ-ВО
39	CL65029-001	МАЛЫЙ ВАЛ ДВОЙНОЙ ЧОП, ШТИФТ 268 ММ	1
44	CL65201-001	ДВОЙНАЯ ЧОПНАЯ ТЯГА BSAFT НИЖНЯЯ	1
52	CL65304-001	РЕГУЛИРУЕМАЯ ДВОЙНАЯ СВЯЗЬ С ДВОЙНЫМ ЧОПОМ	1
53	CL65306-002	ВАЛ ДВОЙНОГО ВЫДЕРЖИВАЮЩЕГО ЯЩИКА, СВАРОЧНЫЙ СБОР НАРУЖНЫХ ЧАСТЕЙ	1
54	CL65310-002	ДВОЙНАЯ ЧОПНАЯ ПЛАНКА LINKAGRE	1
55	CL65313-001	ДВОЙНОЙ РЕЗЬБОВЫЙ ВАЛ, ДЛИНА ШТИФТА	2
57	CL65316-001	РЕГУЛИРОВКА ВАЛА ДВОЙНОГО ВЫДВИЖНОГО ЯЩИКА 155 ММ P1M	1
58	CL65319-001	ДЕРЖАТЕЛЬ ДВОЙНОЙ ЧОП	1
59	CL65322-002	КОЛПАЧКА ПЕРЕДНЕЙ ПРОВЕРКИ ГИДРАВЛИЧЕСКОГО ЦИЛИНДРА С ДВОЙНЫМ НАРЕЗОМ 29,5 ДЛИНА 110 ММ	1
96	CL66576-001	122330 ДЖЕК СВАРОЧНАЯ ГРУППА	1
97	CL66846-002	ДВОЙНОЙ ОТРЕЗ ПРОВЕРКА КРЫШКИ ГИДРАВЛИЧЕСКОГО ЦИЛИНДРА 20 ДЛИНА 90 ММ	1
119	HS01-300X395-BB	ГИДРАВЛИЧЕСКИЙ ПОДЪЕМНИК KB300 AB395 ХОД 95ММ	1
276	CL65082-001	ПРОМЕЖУТОЧНЫЙ ФРЕЗЕРНЫЙ ВАЛ	1
287	CL65208-001	КОРПУС ВАЛА	1
468	CVT02-M12X35-01	БОЛТ С ШЕСТИГРАННОЙ ГОЛОВКОЙ ISO 4017 M12X35, ПОЛНАЯ РЕЗЬБА 8,8, КАЧЕСТВЕННЫЙ ОЦИНКОВАННЫЙ БОЛТ	4
478	CVT02-M8X16-01	ISO 4017 M8X16 БОЛТ С ШЕСТИГРАННОЙ ГОЛОВКОЙ 8,8, КАЧЕСТВЕННЫЙ ОЦИНКОВАННЫЙ БОЛТ С ПОЛНОЙ РЕЗЬБОЙ	4
514	GRE01-G1.8-DÜZ	СМАЗКА DIN 71412-A ТИП ПРЯМАЯ G1.8 11ER 6КТ	1
566	КЕЧЕ-NBR-KKT-35X72X10	Войлок ТИПА ККТ 35X72X10	2
600	PUL01-M12-01	ISO 7089-M12 ОЦИНКОВАННАЯ ШАЙБА	4
607	PUL01-M8-01	ISO 7089-M8 ОЦИНКОВАННАЯ ШАЙБА	4
619	RLM02-6207	ФИКСИРОВАННЫЙ ШАРИКОВЫЙ ПОДШИПНИК ТИП 6207	2
637	SGM02-72X2.5-01	DIN 472-72X2,5 КОЛЬЦО	2
651	SMN06-M12-01	ГАЙКА ШЕСТИГРАННАЯ 8,8 DIN 985-M12 КАЧЕСТВЕННАЯ ОЦИНКОВАННАЯ ВОЛОКНА	4
656	SMN06-M8-01	ГАЙКА ШЕСТИГРАННАЯ 8,8 DIN 985-M8 КАЧЕСТВЕННАЯ ОЦИНКОВАННАЯ ВОЛОКНА	4
662	T7-081-A11-A11-A	ВАЛ СЕРИИ 7 --KB 810ММ --ВХОДНОЙ Ø35 Z6 --ВЫХОДНОЙ Ø35 Z6	1
663	T8-061-A11-321-A	ВАЛ СЕРИИ 8 ТИП ДЛИНА 610 ММ ВПУСКНАЯ КРЫШКА 35 Z6 ВЫХОДНАЯ КРЫШКА 321-A	1
676	P1M04-6-YAYLI	КОЛПАЧОК ПРУЖИННЫЙ 6	8





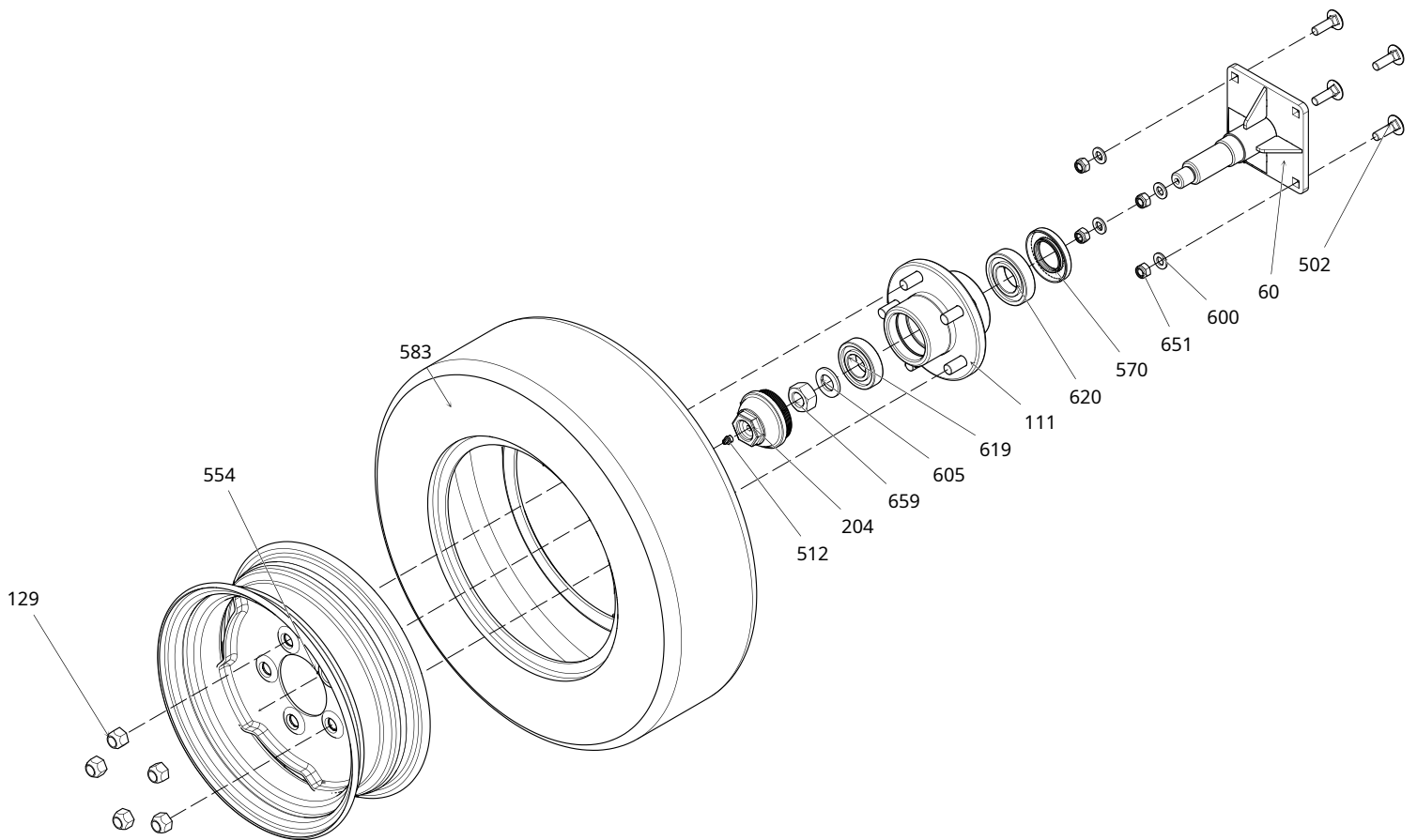
СТУПИЦА ЛЕВАЯ ГРУППА

НОМЕР	КОД	ОПИСАНИЕ	КОЛ-ВО
2	185-65-R14X5.50X14O1-001	КОЛЕСО В СБОРЕ ЛЕВОЕ---ШИНА-185X65XR14---КОЛЕСА-5.50X14-B-5-PG Ø95-BM Ø140	1
60	CL65327-001	СВАРОЧНЫЙ УЗЕЛ ДВОЙНОЙ ОСИ	1
111	CL70312-001	5 БОЛТ СТУПИЦЫ НАТЯЖИТЕЛЯ В СБОРЕ	1
129	BJN-SMN01-W5.8	ГАЙКА КОЛЕСНЫЙ БОЛТ W5/8, ДЛИНА РЕЗЬБЫ 19 ММ	5
204	CL07266-001	КРЫШКА СТУПИЦЫ	1
502	CVT07-M12X40-01	ISO 8677 M12X40 ZIPKA ПОЛНАЯ РЕЗЬБА 8.8 КАЧЕСТВЕННЫЙ ОЦИНКОВАННЫЙ БОЛТ	4
512	GRE01-3.8-DÜZ	ФИТИНГ DIN 71412-A ТИП 3,8 ДЮЙМА	1
554	J5.00X14-5X95X140	ОБОД КОЛЕСА-5.00X14--B 5--PG Ø95--BM Ø140--KJS500140	1
570	KEÇE-NBR-KKT-45X80X10	Войлок ТИП ККТ 45X80X10	1
583	L185X65XR14XPT311	РАЗМЕР ШИН-185/65 R14 МОДЕЛЬ-РТ 311 ОБОД КОЛЕСА-5.50X14 YUK-530 КГ SIP CO-DE-CYR112082	1
600	PUL01-M12-01	ISO 7089-M12 ОЦИНКОВАННАЯ ШАЙБА	4
605	PUL01-M24-01	ISO 7089-M24 ОЦИНКОВАННАЯ ШАЙБА	1
619	RLM02-6207	ФИКСИРОВАННЫЙ ШАРИКОВЫЙ ПОДШИПНИК ТИП 6207	1
620	RLM02-6208	ФИКСИРОВАННЫЙ ШАРИКОВЫЙ ПОДШИПНИК ТИП 6208	1
651	SMN06-M12-01	ГАЙКА ШЕСТИГРАННАЯ 8,8 DIN 985-M12 КАЧЕСТВЕННАЯ ОЦИНКОВАННАЯ ВОЛОКНА	4
659	SMN99-M24X1,5-02	ГАЙКА СПЕЦИАЛЬНАЯ M24X1,5 ГАЙКА ЧЕРНАЯ	1



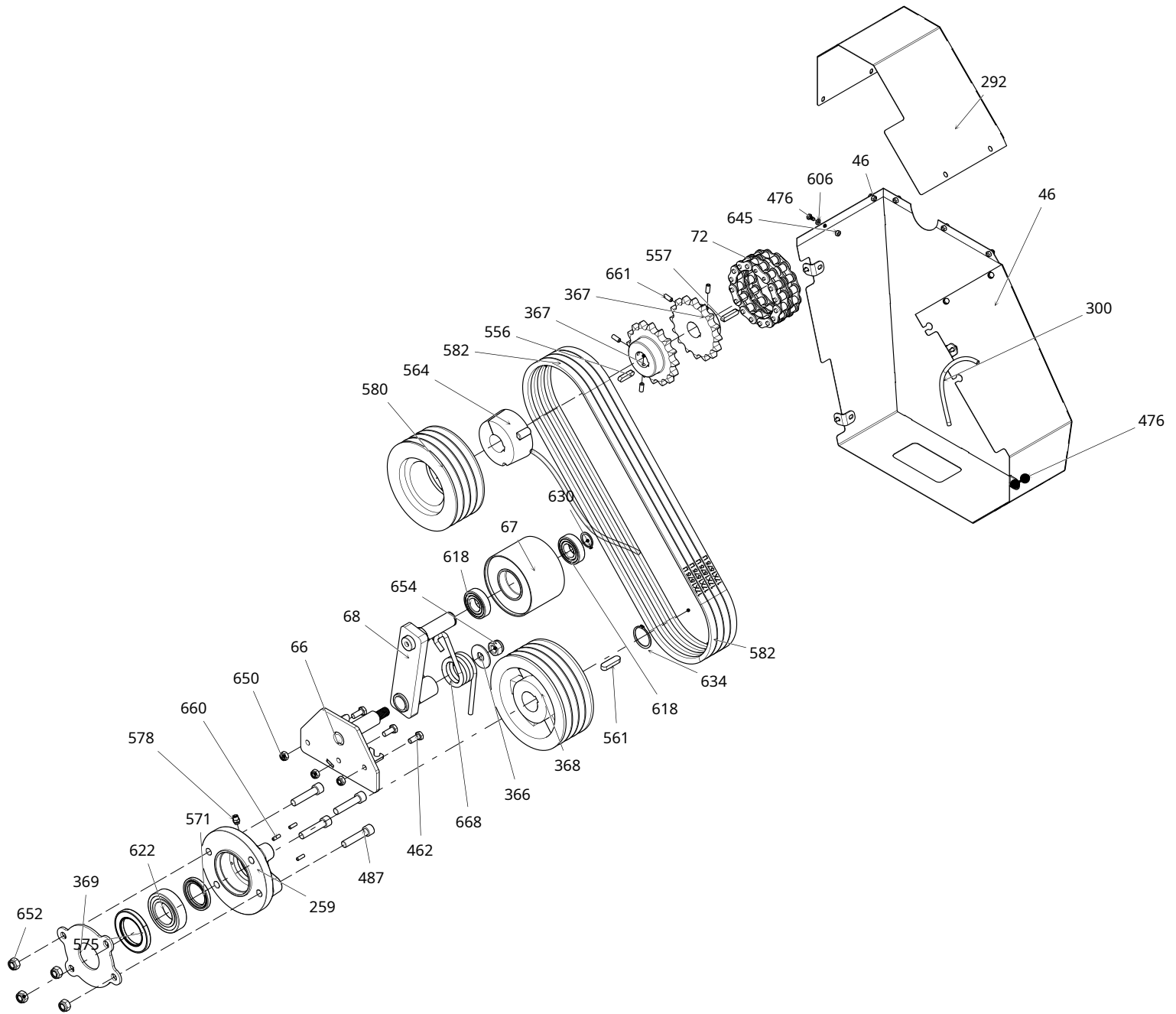
СТУПИЦА ПРАВОГО КОЛЕСА В СБОРЕ

НОМЕР	КОД	ОПИСАНИЕ	КОЛ-ВО
1	185-65-R14X5.50X14A1-001	КОЛЕСО В СБОРЕ ПРАВОЕ---ШИНА-185X65XR14---КОЛЕСА-5.50X14-B-5 PG Ø95-BM Ø140	1
60	CL65327-001	СВАРОЧНЫЙ УЗЕЛ ДВОЙНОЙ ОСИ	1
111	CL70312-001	5 БОЛТ СТУПИЦЫ НАТЯЖИТЕЛЯ В СБОРЕ	1
129	BJN-SMN01-W5.8	ГАЙКА КОЛЕСНЫЙ БОЛТ W5/8, ДЛИНА РЕЗЬБЫ 19 ММ	5
204	CL07266-001	КРЫШКА СТУПИЦЫ	1
502	CVT07-M12X40-01	ISO 8677 M12X40 ZIPKA ПОЛНАЯ РЕЗЬБА 8.8 КАЧЕСТВЕННЫЙ ОЦИНКОВАННЫЙ БОЛТ	4
512	GRE01-3.8-DÜZ	ФИТИНГ DIN 71412-A ТИП 3,8 ДЮЙМА	1
554	J5.00X14-5X95X140	ОБОД КОЛЕСА-5.00X14--B 5--PG Ø95--BM Ø140--KJS500140	1
570	KEÇE-NBR-KKT-45X80X10	Войлок ТИП ККТ 45X80X10	1
583	L185X65XR14XPT311	РАЗМЕР ШИН-185/65 R14 МОДЕЛЬ-РТ 311 ОБОД КОЛЕСА-5.50X14 YUK-530 KG SIP CO-DE-CYR112082	1
600	PUL01-M12-01	ISO 7089-M12 ОЦИНКОВАННАЯ ШАЙБА	4
605	PUL01-M24-01	ISO 7089-M24 ОЦИНКОВАННАЯ ШАЙБА	1
619	RLM02-6207	ТИП 6207 ФИКСИРОВАННЫЙ ШАРИКОВЫЙ ПОДШИПНИК 2-ГО КАЧЕСТВА	1
620	RLM02-6208	ТИП 6208 ФИКСИРОВАННЫЙ ШАРИКОВЫЙ ПОДШИПНИК 2-ГО КАЧЕСТВА	1
651	SMN06-M12-01	ГАЙКА ШЕСТИГРАННАЯ 8,8 DIN 985-M12 КАЧЕСТВЕННАЯ ОЦИНКОВАННАЯ ВОЛОКНА	4
659	SMN99-M24X1,5-02	ГАЙКА СПЕЦИАЛЬНАЯ M24X1,5 ГАЙКА ЧЕРНАЯ	1



РЕМЕННАЯ ГРУППА ШКИВОВ

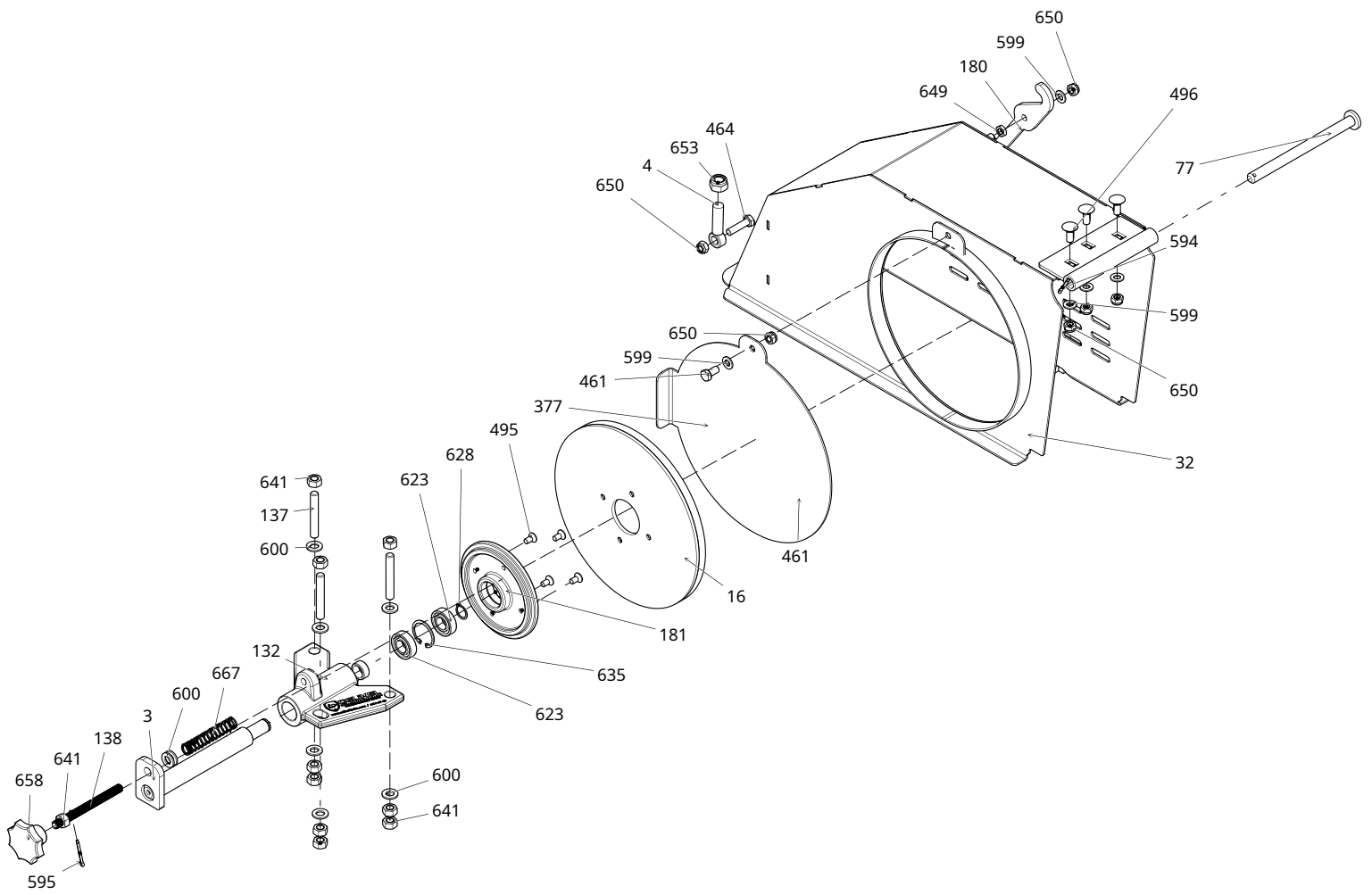
НОМЕР	КОД	ОПИСАНИЕ	КОЛ-ВО
46	CL65238-001	СВАРОЧНАЯ ГРУППА TOP GUARD	1
66	CL65347-001	НАТЯЖНАЯ ПЛАСТИНА ДВОЙНОГО РЕМНЯ	1
67	CL65348-001	СВАРОЧНЫЙ УЗЕЛ ДВОЙНОЙ РЕЗКИ НАТЯЖИТЕЛЯ	1
68	CL65355-001	ДВОЙНОЙ НАТЯЖИТЕЛЬ	1
72	CL65362-001	16B2 Z16 СОЕДИНИТЕЛЬНАЯ ЦЕПЬ	1
259	CL64922-001	ПОДШИПНИК РОТОРА	1
292	CL65216-001	ВЕРХНЯЯ КРЫШКА БОКОВАЯ ЛИСТ	1
300	CL65236-001	КОЛПАЧОК ДЛИНА 8 ММ ПНЕВМАТИЧЕСКИЙ ШЛАНГ 265 ММ ПУ	1
366	CL65357-001	ШАЙБА РЫЧАГА НАТЯЖИТЕЛЯ ДВОЙНОГО РЕЖУЩЕГО ЛЕНТЫ	1
367	CL65360-002	16 B1 Z16 CAP DN80 КЛИНОВАЯ ЦЕПЬ	2
368	CL65364-001	ШКИВ С СЕРДЦЕМ 4-СПБ-200	1
369	CL65365-001	КРЕПЛЕНИЕ ПОДШИПНИКА UCS С ДВОЙНЫМ ОТРЕЗОМ	1
462	CVT02-M10X25-01	БОЛТ С ШЕСТИГРАННОЙ ГОЛОВКОЙ ISO 4017 M10X25, ПОЛНАЯ РЕЗЬБА 8.8, КАЧЕСТВЕННЫЙ ОЦИНКОВАННЫЙ БОЛТ	3
476	CVT02-M6X12-01	ISO 4017 M6X12 БОЛТ С ШЕСТИГРАННОЙ ГОЛОВКОЙ 8.8, КАЧЕСТВЕННЫЙ ОЦИНКОВАННЫЙ БОЛТ С ПОЛНОЙ РЕЗЬБОЙ	11
487	CVT03-M14X65-01	ISO 4762 M14X65-36 БОЛТ С ТОРЦЕВОЙ ГОЛОВКОЙ, ПОЛУРЕЗЬБОВОЙ 8.8, КАЧЕСТВЕННЫЙ ОЦИНКОВАННЫЙ БОЛТ	4
556	KAMA01-10X8X40-01	ISO 2491 10X8-40-A ТИПА ПАРАЛЛЕЛЬНЫЙ КЛИН	1
557	KAMA01-10X8X45-01	ISO 2491 10X8-45-A ТИПА ПАРАЛЛЕЛЬНЫЙ КЛИН	1
561	KAMA01-14X9X50-01	ISO 2491 14X9-50-A ТИПА ПАРАЛЛЕЛЬНЫЙ КЛИН	1
564	KBRC-3020-40	КРЫШКА ОТВЕРСТИЯ ТИПА 3020. 40 КОНИЧЕСКАЯ ВТУЛКА	1
571	KEÇE-NBR-KKT-50X72X8	ВОЙЛК ТИПА KKT 50X72X8	1
575	KEÇE-NBR-KKT-60X95X10	УПЛОТНЕНИЕ ТИПА KKT 60X95X10	1
578	KPLN01-C08-G1.8	ПНЕВМАТИЧЕСКАЯ КРЫШКА G1-8 (BSPP) IC CAP 8ММ	1
580	KSNK02-4-SPB200-3020	ВТУЛКА V ШКИВ -- SPB 200 -- ЧИСЛО КАНАЛОВ 4 -- ПОДХОДЯЩАЯ КОНИЧЕСКАЯ ВТУЛКА 3020	1
582	KYS01-17-1575	КЛИНОВОЙ РЕМЕНЬ--SPB--17X1575 Li	4
606	PUL01-M6-01	ISO 7089-M6 ОЦИНКОВАННАЯ ШАЙБА	11
618	RLM02-6206-2RS1	6206 ФИКСИРОВАННЫЙ ШАРИКОВЫЙ ПОДШИПНИК ТИПА 2RS1	2
622	RLM02-S222-22210-CS	S222 22210 ШАРИКОВЫЙ ПОДШИПНИК ТИПА CS	1
630	SGM01-30X1.5-01	КОЛЬЦО DIN 471-30X1,5	1
634	SGM01-45X1.75-01	DIN 471-45X1,75 КОЛЬЦО	1
645	SMN01-M6-02	ISO 4032 M6 ТИП ШЕСТИУГОЛЬНИК 8.8 КАЧЕСТВЕННАЯ ЧЕРНАЯ ГАЙКА	7
650	SMN06-M10-01	ГАЙКА ШЕСТИГРАННАЯ 8,8 DIN 985-M10 КАЧЕСТВЕННАЯ ОЦИНКОВАННАЯ ВОЛОКНА	3
652	SMN06-M14-01	ГАЙКА ШЕСТИГРАННАЯ 8,8 DIN 985-M14 КАЧЕСТВЕННАЯ ОЦИНКОВАННАЯ ВОЛОКНА	4
654	SMN06-M18-01	ГАЙКА ИЗ ОЦИНКОВАННОГО ВОЛОКНА DIN 985 M18	1
660	STS02-M6X20-02	ISO 4029 M6X20 ЧЕРНЫЙ УСТАНОВОЧНЫЙ ВИНТ	3
661	STS02-M8X20-02	ISO 4029 M8X20 ЧЕРНЫЙ УСТАНОВОЧНЫЙ ВИНТ	4
668	YAY01-0015	ПРУЖИННЫЙ ДВОЙНОЙ НАТЯЖИТЕЛЬ РЕМНЯ	1





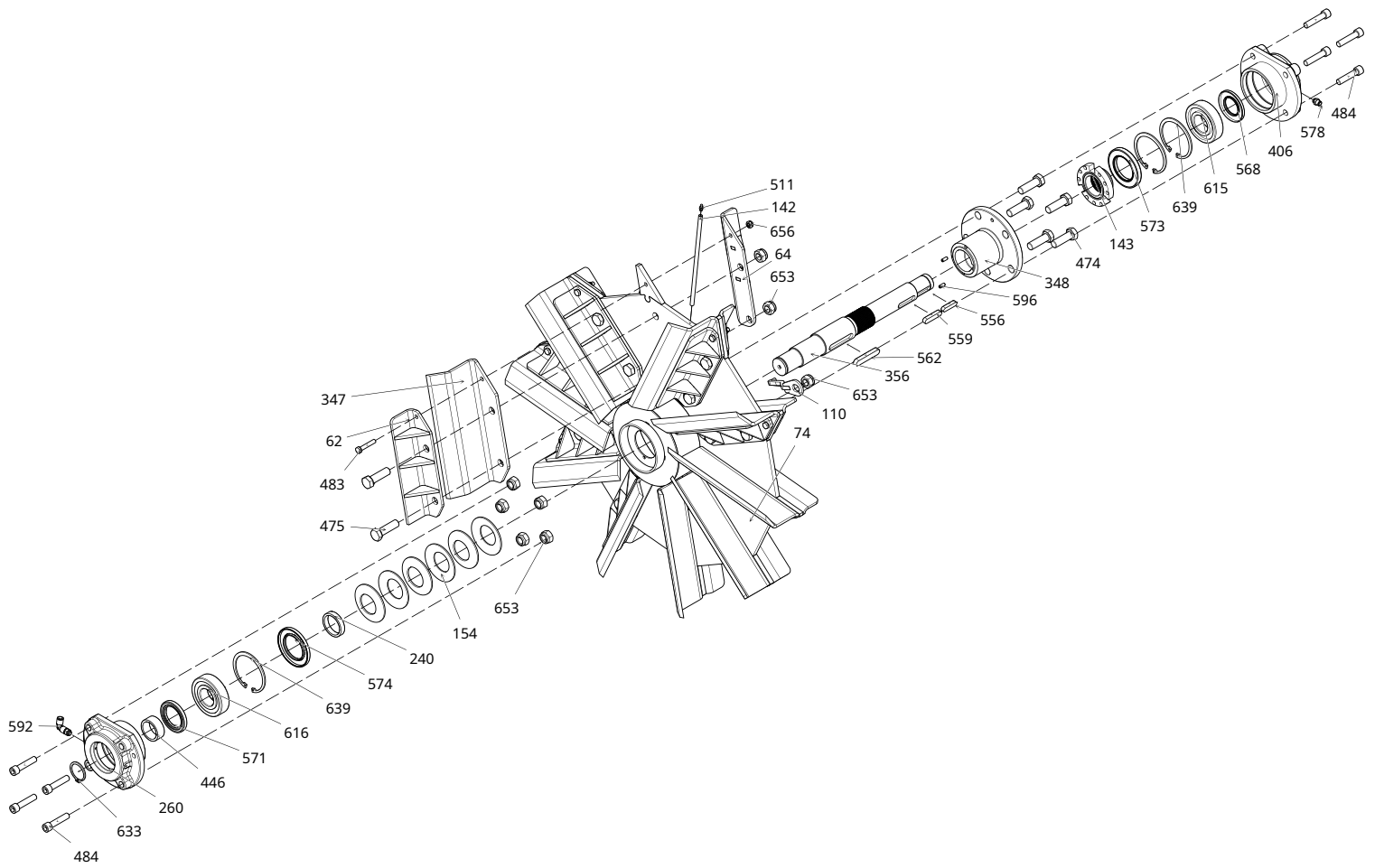
ШЛИФОВАЛЬНО-КОРПУСНАЯ ГРУППА

НОМЕР	КОД	ОПИСАНИЕ	КОЛ-ВО
3	CL00469-001	ОДНОРАКЕТНЫЙ СИНОСАЖНОЙ МАШИНА	1
4	CL00496-002	ЗАПОРНЫЙ ЭЛЕМЕНТ ОДНОРЯДНОЙ СИЛАЖНОЙ ТРУБЫ	1
16	CL06721-001	ШЛИФОВАЛЬНАЯ ДОСКА	1
32	CL64832-002	ВЕРХНЯЯ КРЫШКА КАМЕРЫ МАХОВИКА С ДВОЙНОЙ ЧАСТЬЮ СВАРОЧНАЯ ГРУППА	1
77	CL65382-001	КРЫШКА ПЕРЕДНЕЙ ПРОВЕРКИ С ДВОЙНЫМ ОТРЕЗОМ 16 ДЛИНА 220 ММ	1
132	CL00554-001	ОДИНОЧНАЯ РАКЕТА СИЛОСНАЯ РАКЕТА	1
137	CL00913-001	ОДНОРЯДНЫЙ НАТЯЖИТЕЛЬ СИНОСА М12Х80	3
138	CL00914-001	ОДНОРЯДНЫЙ НАТЯЖИТЕЛЬ СИНОСА М12Х141ММ ROCKET	1
180	CL07082-001	РУЧКА КАПОТКА	1
181	CL07207-001	КАМЕННАЯ ФЛАНЦЕВАЯ КРОВАТЬ	1
377	CL65383-001	НАКЛАДКА ДЛЯ ШЛИФОВАЛЬНОГО КАМНЯ	1
461	CVT02-M10X20-01	БОЛТ С ШЕСТИГРАННОЙ ГОЛОВКОЙ ISO 4017 М10Х20, ПОЛНАЯ РЕЗЬБА 8.8, КАЧЕСТВЕННЫЙ ОЦИНКОВАННЫЙ БОЛТ	1
464	CVT02-M10X40-01	ISO 4017 М10Х40 БОЛТ С ШЕСТИГРАННОЙ ГОЛОВКОЙ 8.8, КАЧЕСТВЕННЫЙ ОЦИНКОВАННЫЙ БОЛТ С ПОЛНОЙ РЕЗЬБОЙ	1
495	CVT06-M8X16-01	ISO 10642 М8Х16-01 ТОРЦЕВАЯ ГОЛОВКА ГОЛОВКА С ПОЛНОЙ РЕЗЬБОЙ 8.8 КАЧЕСТВЕННЫЙ ГАЛ- ВАНИЗИРОВАННЫЙ БОЛТ	4
496	CVT07-M10X25-01	ISO 8677 М10Х25 ZIPKA ПОЛНАЯ РЕЗЬБА 8.8 КАЧЕСТВЕННЫЙ ОЦИНКОВАННЫЙ БОЛТ	3
594	PIM01-4X28-01	ISO 1234-4X28-С ТИП ШТИФТ	1
595	PIM01-4X32-01	ISO 1234-4X32-С ТИП ШТИФТ	1
599	PUL01-M10-01	ISO 7089-M10 ОЦИНКОВАННАЯ ШАЙБА	6
600	PUL01-M12-01	ISO 7089-M12 ОЦИНКОВАННАЯ ШАЙБА	8
623	RLM03-6004	ФИКСИРОВАННЫЙ ШАРИКОВЫЙ ПОДШИПНИК ТИПА 6004	2
628	SGM01-20X1.2-01	КОЛЬЦО DIN 471-20X1,2	1
635	SGM02-42X1.75-01	DIN 472-42X1,75 КОЛЬЦО	1
641	SMN01-M12-01	ISO 4032 М12 D ТИП ALTICOSE 8.8 КАЧЕСТВЕННАЯ ОЦИНКОВАННАЯ ГАЙКА	10
649	SMN03-M10-01	ISO 4035 М10 ШЕСТИГРАННАЯ 8.8 КАЧЕСТВЕННО ИЗМЕНЕННАЯ КОНТРА-ЦИНКОВАННАЯ ГАЙКА	1
650	SMN06-M10-01	ГАЙКА ШЕСТИГРАННАЯ 8,8 DIN 985-M10 КАЧЕСТВЕННАЯ ОЦИНКОВАННАЯ ВОЛОКНА	6
653	SMN06-M16-01	ГАЙКА ШЕСТИУГОЛЬНАЯ 8,8 DIN 985-M16 КАЧЕСТВЕННАЯ ОЦИНКОВАННАЯ ВОЛОКНА	1
658	SMN14-M12X20-01	ГАЙКА РУКОЯТКА М12Х20 КРЫШКА 63ММ	1
667	YAY01-0006	ВЕСНА	1



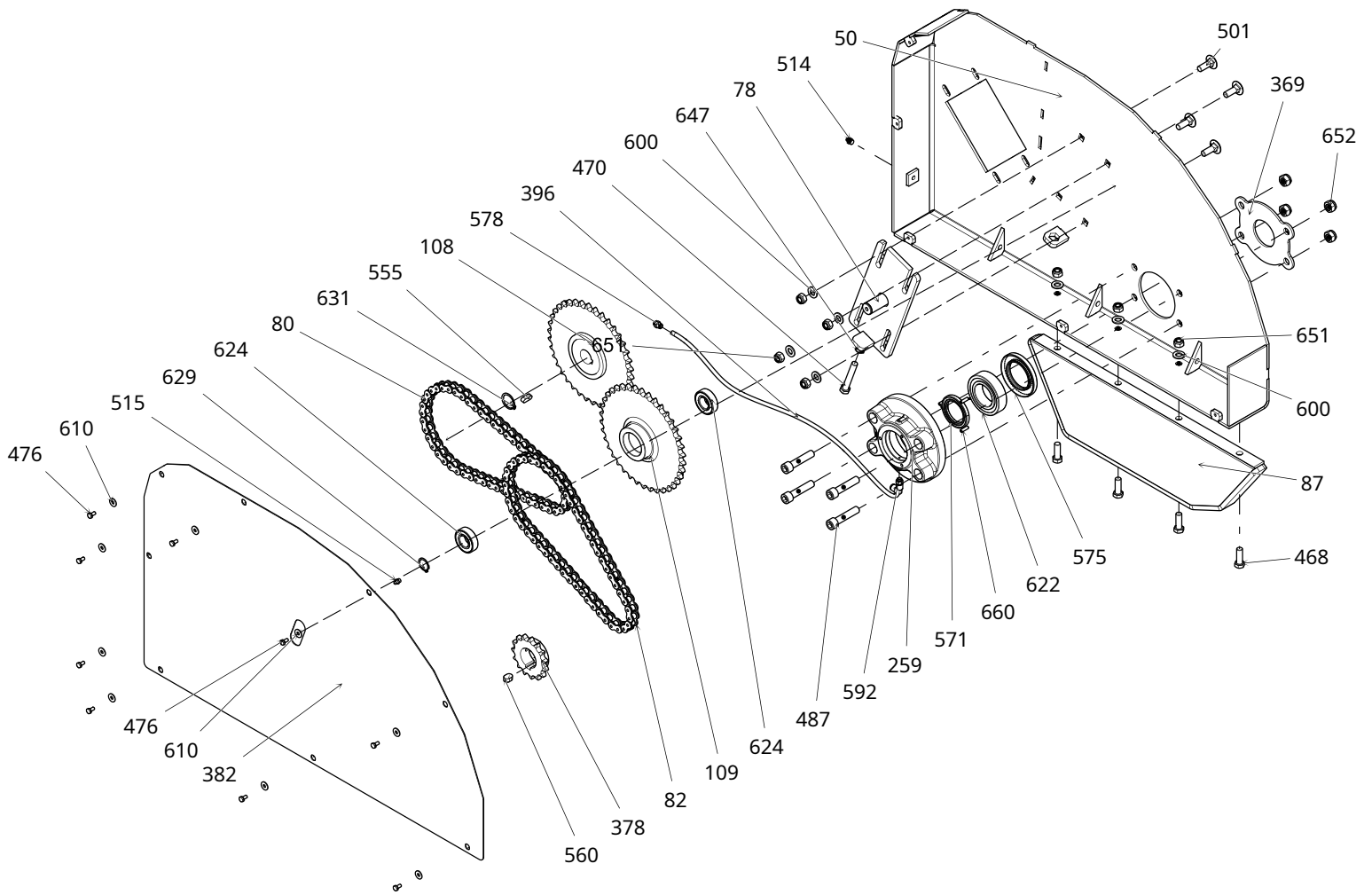
ГРУППА МАХОВИКА

НОМЕР	КОД	ОПИСАНИЕ	КОЛ-ВО
62	CL65334-001	ОПОРА НОЖА ДВОЙНОГО ИЗМЕЛЬЧЕНИЯ МАХОВИКА	10
64	CL65341-001	ДВОЙНОЙ ПОДДОН ДЛЯ ЧОПОВ	10
65	CL65342-001	ДВОЙНОЙ МАХОВИК В СБОРЕ	1
74	CL65375-001	СВАРОЧНАЯ ГРУППА МАХОВИКА	1
110	CL69517-001	СВАРОЧНАЯ ГРУППА ДЛЯ КРЕПЛЕНИЯ ГАЙКИ МАХОВИКА	1
142	CL06802-001	ТРУБКА СМАЗКИ МАХОВИКА	1
143	CL06835-001	ГАЙКА ВАЛА МАХОВИКА SBS	1
154	CL07009-001	ПРУЖИННАЯ ШАЙБА МАХОВИКА ТРАНСМИССИИ	6
240	CL64781-001	ВТУЛКА МАХОВИКА	1
260	CL64955-002	ПОДШИПНИК МАХОВИКА ПРАВЫЙ	1
347	CL65330-001	НОЖ ДВОЙНОЙ ИЗМЕЛЬЧИТЕЛЬНЫЙ МАХОВИК	10
348	CL65331-001	СТУПИЦА ДВОЙНОГО МАХОВИКА	1
356	CL65343-002	ВАЛ ДВОЙНОГО МАХОВИКА	1
406	CL65437-001	ПОДШИПНИК МАХОВИКА ЛЕВЫЙ	1
446	CL71770-001	ВТУЛКА ПОДШИПНИКА МАХОВИКА	1
474	CVT02-M16X50-01	ISO 4017 M16X50 БОЛТ С ШЕСТИГРАННОЙ ГОЛОВКОЙ 8.8, КАЧЕСТВЕННЫЙ ОЦИНКОВАННЫЙ БОЛТ С ПОЛНОЙ РЕЗЬБОЙ	5
475	CVT02-M16X55-01	БОЛТ С ШЕСТИГРАННОЙ ГОЛОВКОЙ ISO 4017 M16X55 8.8, КАЧЕСТВЕННЫЙ ОЦИНКОВАННЫЙ БОЛТ С ПОЛНОЙ РЕЗЬБОЙ	20
483	CVT02-M8X45-01	БОЛТ С ШЕСТИГРАННОЙ ГОЛОВКОЙ ISO 4017 M8X45 8.8, КАЧЕСТВЕННЫЙ ОЦИНКОВАННЫЙ БОЛТ С ПОЛНОЙ РЕЗЬБОЙ	10
484	CVT03-M12X55-01	ISO 4762 M12X55-36 БОЛТ С ТОРЦЕВОЙ ГОЛОВКОЙ, ПОЛУРЕЗЬБОВОЙ 8.8, КАЧЕСТВЕННЫЙ ОЦИНКОВАННЫЙ БОЛТ	8
511	GRE01-1.4-DÜZ	ФИТИНГ DIN 71412-A ТИП 1,4 ДЮЙМА, ПЛОСКИЙ	1
556	KAMA01-10X8X40-01	ISO 2491 10X8-40-A ТИПА ПАРАЛЛЕЛЬНЫЙ КЛИН	1
559	KAMA01-12X8X50-01	ISO 2491 12X8-50-A ТИПА ПАРАЛЛЕЛЬНЫЙ КЛИН	1
562	KAMA01-14X9X70-01	ISO 2491 14X9-70-A ТИПА ПАРАЛЛЕЛЬНЫЙ КЛИН	1
568	KEÇE-NBR-KKT-40X72X7	ВОЙЛК ТИПА ККТ 40X72X7	1
571	KEÇE-NBR-KKT-50X72X8	ВОЙЛК ТИПА ККТ 50X72X8	1
573	KEÇE-NBR-KKT-55X90X10	Войлок ТИП ККТ 55X90X10	1
574	KEÇE-NBR-KKT-55X90X7	ВОЙЛК ТИПА ККТ 55X90X7	1
578	KPLN01-C08-G1.8	ПНЕВМАТИЧЕСКАЯ КРЫШКА G1-8 (BSPP) IC CAP 8MM	1
592	PDRS01-8MMMXG1.8	3109 ТИП ПНЕВМАТИЧЕСКИЙ ПОВОРОТНЫЙ КОЛЕНО 8MMX1,8 ДЮЙМА	1
596	PİM03-6x14-01	ISO 8752-6X14 РАЗЪЕМНЫЙ ШТИФТ	2
615	RLM01-6308	ШАРИКОВЫЙ ПОДШИПНИК ТИПА 6308 ФИКСИРОВАННЫЙ	1
616	RLM02-21308-CS	21308 ШАРИКОВЫЙ ПОДШИПНИК ТИПА CS	1
633	SGM01-40X2.5-01	КОЛЬЦО DIN 471-40X2,5	1
639	SGM02-90X3-01	КОЛЬЦО DIN 472-90X3	3
653	SMN06-M16-01	ГАЙКА ШЕСТИУГОЛЬНАЯ 8,8 DIN 985-M16 КАЧЕСТВЕННАЯ ОЦИНКОВАННАЯ ВОЛОКНА	25
656	SMN06-M8-01	ГАЙКА ШЕСТИГРАННАЯ 8,8 DIN 985-M8 КАЧЕСТВЕННАЯ ОЦИНКОВАННАЯ ВОЛОКНА	10



ГРУППА МЕХАНИЗМОВ

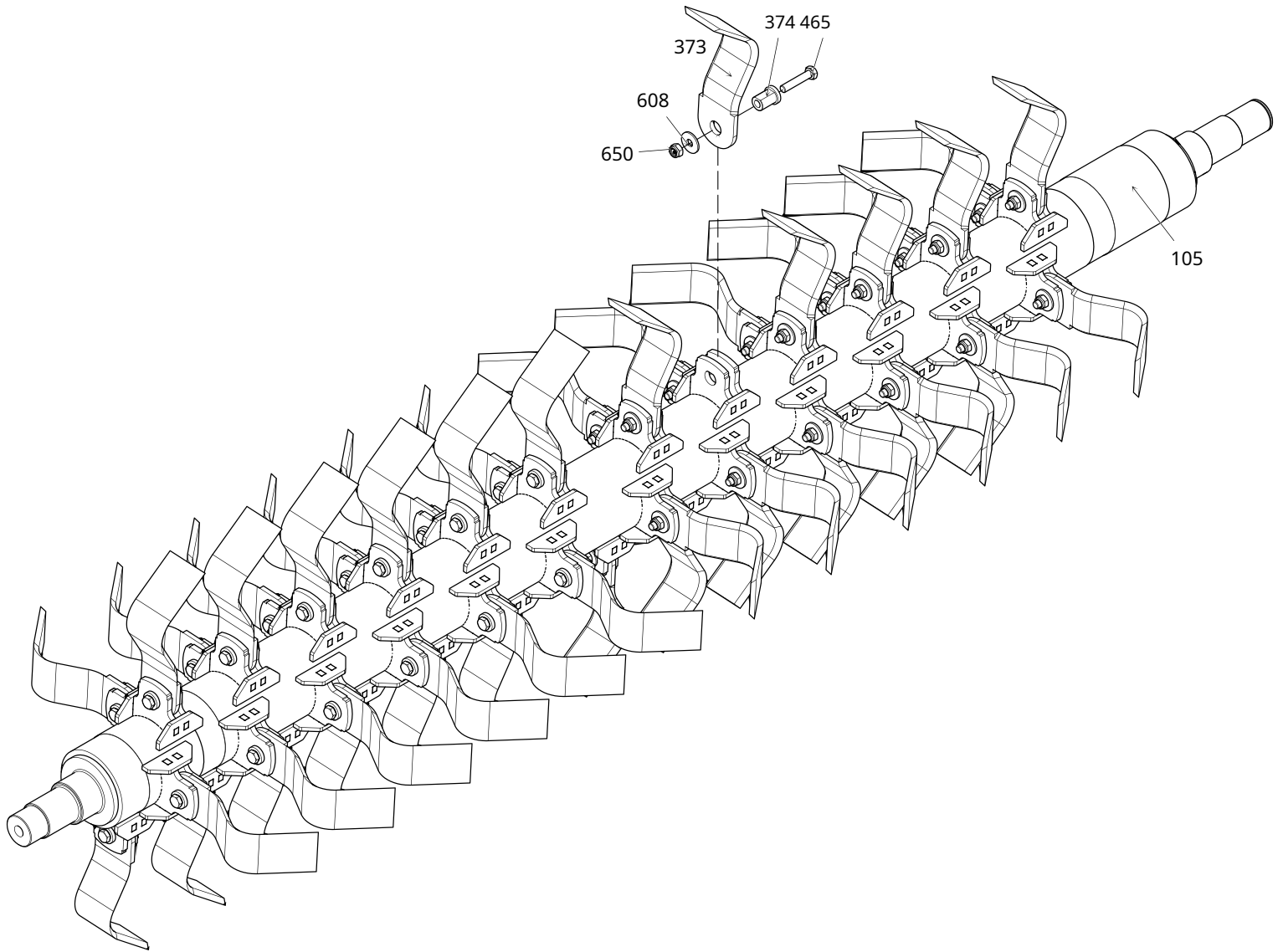
НОМЕР	КОД	ОПИСАНИЕ	КОЛ-ВО
50	CL65286-002	ДВОЙНАЯ БОКОВАЯ КРЫШКА, ПРИВАРОЧНАЯ НИЖНЯЯ СБОРКА	1
78	CL65389-001	СТОЛ ДЛЯ ДВОЙНОГО НАТЯЖЕНИЯ ЦЕПИ	1
80	CL65395-001	12В1 52 ЗВЕННАЯ ЦЕПЬ	1
82	CL65397-001	12В1 52 ЗВЕННАЯ ЦЕПЬ	1
87	CL65417-001	ДВОЙНОЙ ЧОП ПРАВЫЙ СЛАЙД	1
259	CL64922-001	ПОДШИПНИК РОТОРА	1
369	CL65365-001	КРЕПЛЕНИЕ ПОДШИПНИКА UCS С ДВОЙНЫМ ОТРЕЗОМ	1
378	CL65385-002	ВАЛ РОТОРА С ДВОЙНЫМ РЕЗЬБОЙ- 12В1 ЦЕПНАЯ ПЕРЕДАЧА Z15	1
382	CL65394-001	НАРУЖНЫЙ ЛИСТ БОКОВОЙ ДВЕРИ С ДВОЙНОЙ КРЫШКОЙ	1
396	CL65418-001	КОЛПАЧОК ДЛИНА 8 ММ ПНЕВМАТИЧЕСКИЙ ШЛАНГ 730 ММ	1
437	CL69398-001	ПРОВОЛОКА И НАТЯЖНОЙ МЕХАНИЗМ 12В1 Z38	2
438	CL69402-001	ВТУЛКА ЗУБЧАТОЙ ПРОВОЛОЧНОЙ ЦЕПИ	1
439	CL69420-001	МЕХАНИЗМ НАТЯЖЕНИЯ ЦЕПИ Z22-12В1	1
468	CVT02-M12X35-01	БОЛТ С ШЕСТИГРАННОЙ ГОЛОВКОЙ ISO 4017 M12X35, ПОЛНАЯ РЕЗЬБА 8.8, КАЧЕСТВЕННЫЙ ОЦИНКОВАННЫЙ БОЛТ	4
470	CVT02-M12X80-01	ISO 4017 M12X80 БОЛТ С ШЕСТИГРАННОЙ ГОЛОВКОЙ 8.8, КАЧЕСТВЕННЫЙ ОЦИНКОВАННЫЙ БОЛТ С ПОЛНОЙ РЕЗЬБОЙ	1
476	CVT02-M6X12-01	ISO 4017 M6X12 БОЛТ С ШЕСТИГРАННОЙ ГОЛОВКОЙ 8.8, КАЧЕСТВЕННЫЙ ОЦИНКОВАННЫЙ БОЛТ С ПОЛНОЙ РЕЗЬБОЙ	9
487	CVT03-M14X65-01	ISO 4762 M14X65-36 БОЛТ С ТОРЦЕВОЙ ГОЛОВКОЙ, ПОЛУРЕЗЬБОВОЙ 8.8, КАЧЕСТВЕННЫЙ ОЦИНКОВАННЫЙ БОЛТ	4
501	CVT07-M12X35-01	ISO 8677 M12X35 ZIPKA ПОЛНАЯ РЕЗЬБА 8.8 КАЧЕСТВЕННЫЙ ОЦИНКОВАННЫЙ БОЛТ	4
514	GRE01-G1.8-DÜZ	СМАЗКА DIN 71412-A ТИП ПРЯМАЯ G1.8 11ER 6КТ	1
515	GRE01-M8X1.25-DÜZ	СМАЗКА DIN 71412-A ТИП ПЛОСКАЯ M8X1.25 9ER 6КТ	1
555	KAMA01-10X8X25-01	ISO 2491 10X8-25-A ТИПА ПАРАЛЛЕЛЬНЫЙ КЛИН	1
560	KAMA01-14X9X20-01	ISO 2491 14X9-20-A ТИПА ПАРАЛЛЕЛЬНЫЙ КЛИН	1
571	KEÇE-NBR-KKT-50X72X8	ВОЙЛК ТИПА ККТ 50X72X8	1
575	KEÇE-NBR-KKT-60X95X10	УПЛОТНЕНИЕ ТИПА ККТ 60X95X10	1
578	KPLN01-C08-G1.8	ПНЕВМАТИЧЕСКАЯ КРЫШКА G1-8 (BSPP) IC CAP 8ММ	1
592	PDRS01-8ММХG1.8	3109 ТИП ПНЕВМАТИЧЕСКИЙ ПОВОРОТНЫЙ КОЛЕНО 8ММХ1,8 ДЮЙМА	1
600	PUL01-M12-01	ISO 7089-M12 ОЦИНКОВАННАЯ ШАЙБА	8
610	PUL02-M6-01	ISO 7093-M6 ОЦИНКОВАННАЯ БОЛЬШАЯ ШАЙБА	9
622	RLM02-S222-22210-CS	S222 22210 ШАРИКОВЫЙ ПОДШИПНИК ТИПА CS	1
624	RLM03-6205-2RS1	6205 ФИКСИРОВАННЫЙ ШАРИКОВЫЙ ПОДШИПНИК ТИПА 2RS1	2
629	SGM01-25X1.2-01	КОЛЬЦО DIN 471-25X1,2	1
631	SGM01-32X1.5-01	КОЛЬЦО DIN 471-32X1,5	1
647	SMN02-M12-02	ISO 4032 ТИП M12 W ШЕСТИГРАННАЯ 8.8 КАЧЕСТВЕННАЯ ЧЕРНАЯ ГАЙКА	1
651	SMN06-M12-01	ГАЙКА ШЕСТИГРАННАЯ 8,8 DIN 985-M12 КАЧЕСТВЕННАЯ ОЦИНКОВАННАЯ ВОЛОКНА	8
652	SMN06-M14-01	ГАЙКА ШЕСТИГРАННАЯ 8,8 DIN 985-M14 КАЧЕСТВЕННАЯ ОЦИНКОВАННАЯ ВОЛОКНА	4
660	STS02-M6X20-02	ISO 4029 M6X20 ЧЕРНЫЙ УСТАНОВОЧНЫЙ ВИНТ	3



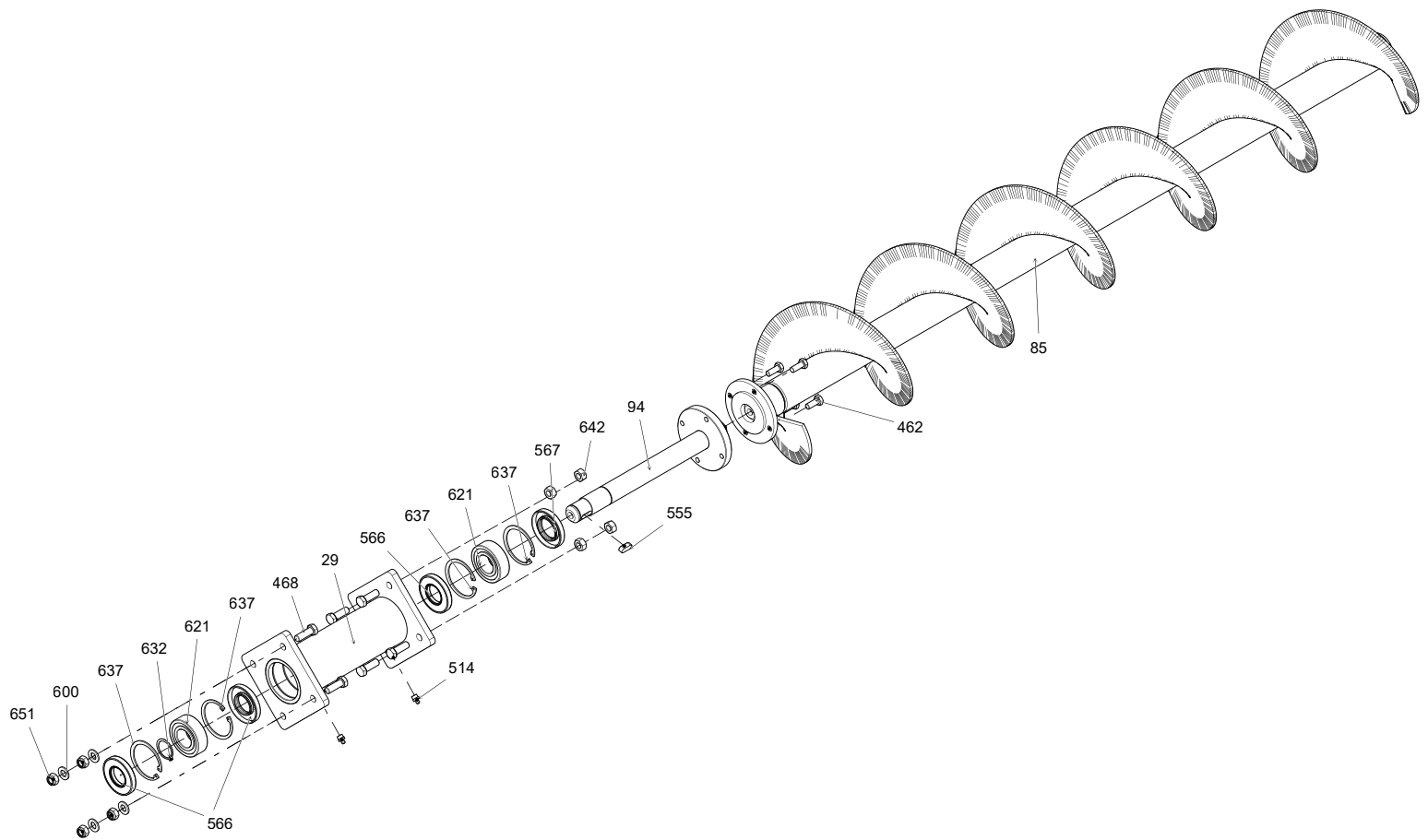
РОТОРНАЯ ГРУППА

НОМЕР	КОД	ОПИСАНИЕ	КОЛ-ВО
105	CL67957-002	1800 ДВОЙНОЙ ЧОПНЫЙ РОТОР НОЖ СОЕДИНИТЕЛЬНЫЙ АППАРАТ СВАРОЧНАЯ ГРУППА	1
373	CL65377-001	НОЖ С ДВОЙНЫМ РОТОРОМ ИЗМЕЛЬЧЕНИЯ	48
374	CL65378-001	ВТУЛКА НОЖА РОТОРА ДВОЙНОЙ ИЗМЕЛЬЧЕНИЯ	48
465	CVT02-M10X50-01	БОЛТ С ШЕСТИГРАННОЙ ГОЛОВКОЙ ISO 4017 M10X50, ПОЛНАЯ РЕЗЬБА 8.8, КАЧЕСТВЕННЫЙ ОЦИНКОВАННЫЙ БОЛТ	48
608	PUL02-M10-01	ISO 7093-M10 ОЦИНКОВАННАЯ БОЛЬШАЯ ШАЙБА	48
650	SMN06-M10-01	ГАЙКА ШЕСТИГРАННАЯ 8,8 DIN 985-M10 КАЧЕСТВЕННАЯ ОЦИНКОВАННАЯ ВОЛОКНА	48
371	PUL01-M12-01	ISO 7089-M12 ГАЛЬВАНИЗЛИ ПУЛ	1



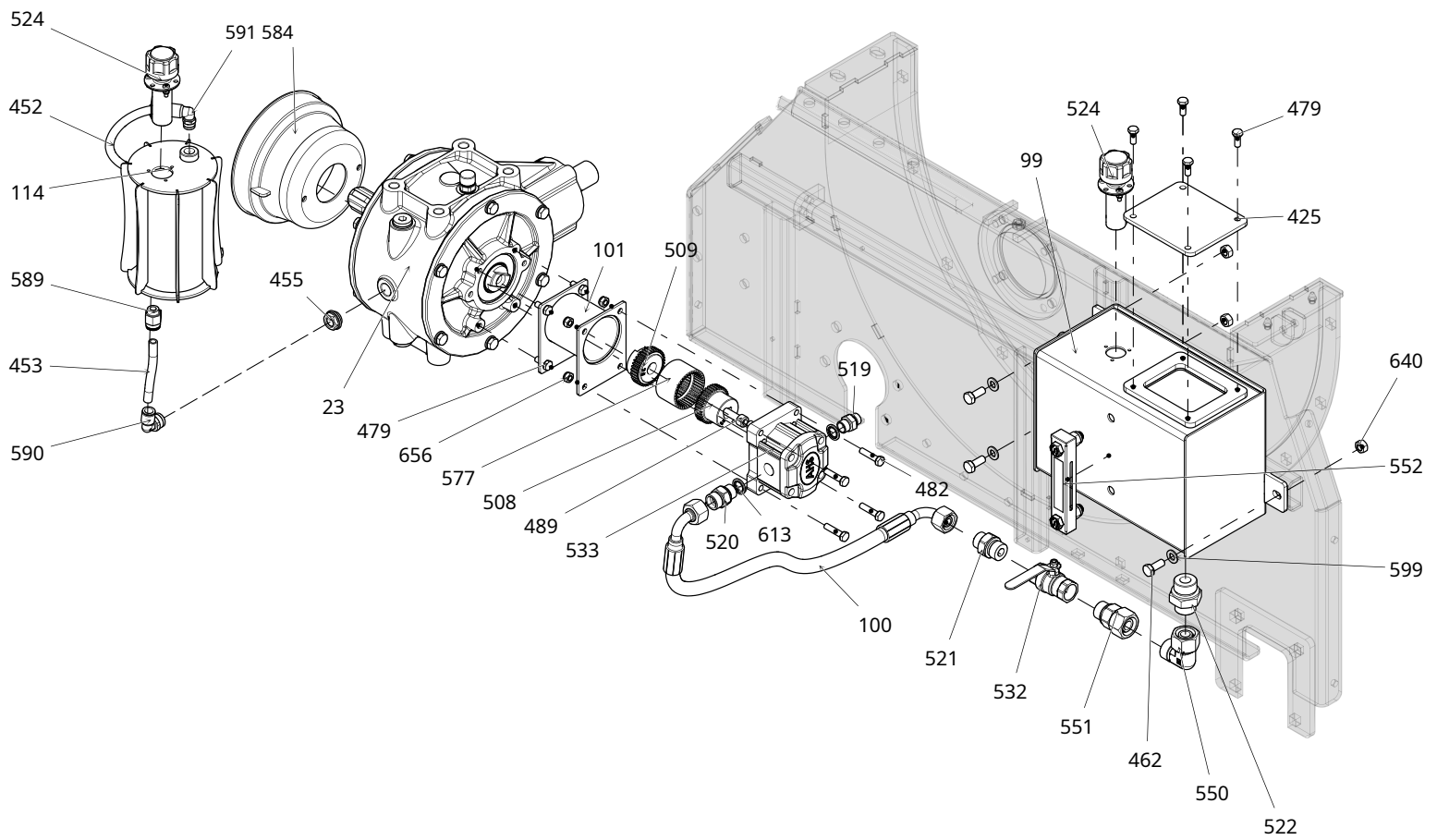


НОМЕР	КОД	ОПИСАНИЕ	КОЛ-ВО
29	CL64774-001	ДВОЙНОЙ СПИРАЛЬНЫЙ КОРПУС	1
85	CL65410-001	1800 СВАРНАЯ ПРОВОЛОЧНАЯ ТРУБА С ДВОЙНОЙ ЧАСТЬЮ	1
94	CL65435-001	ГРУППА ВАЛОВ ПРОВОЛОКИ	1
462	CVT02-M10X25-01	БОЛТ С ШЕСТИГРАННОЙ ГОЛОВКОЙ ISO 4017 M10X25, ПОЛНАЯ РЕЗЬБА 8.8, ОЦИНКОВАННЫЙ БОЛТ	4
468	CVT02-M12X35-01	БОЛТ С ШЕСТИГРАННОЙ ГОЛОВКОЙ ISO 4017 M12X35, ПОЛНАЯ РЕЗЬБА 8.8, ОЦИНКОВАННЫЙ БОЛТ	8
514	GRE01-G1.8-DÜZ	СМАЗКА DIN 71412-A ТИП ПРЯМАЯ G1.8 11ER 6КТ	2
555	KAMA01-10X8X25-01	ISO 2491 10X8-25-A ТИПА ПАРАЛЛЕЛЬНЫЙ КЛИН	1
566	KEÇE-NBR-KKT-35X72X10	Войлок ТИПА ККТ 35X72X10	3
567	KEÇE-NBR-KKT-40X72X10	ВОЙЛК ТИПА ККТ 40X72X10	1
600	PUL01-M12-01	ISO 7089-M12 ОЦИНКОВАННАЯ ШАЙБА	4
621	RLM02-S222-22207-CS	S222 22207 ШАРИКОВЫЙ ПОДШИПНИК ТИПА CS	2
632	SGM01-35X1.5-01	КОЛЬЦО DIN 471-35X1,5	1
637	SGM02-72X2.5-01	DIN 472-72X2,5 КОЛЬЦО	4
642	SMN01-M12-02	ISO 4032 M12 ТИП ШЕСТИУГОЛЬНИК 8.8 КАЧЕСТВЕННАЯ ЧЕРНАЯ ГАЙКА	4
651	SMN06-M12-01	ГАЙКА ШЕСТИГРАННАЯ 8,8 DIN 985-M12 КАЧЕСТВЕННАЯ ОЦИНКОВАННАЯ ВОЛОКНА	4



ГИДРАВЛИЧЕСКАЯ ГРУППА ТРАНСМИССИИ

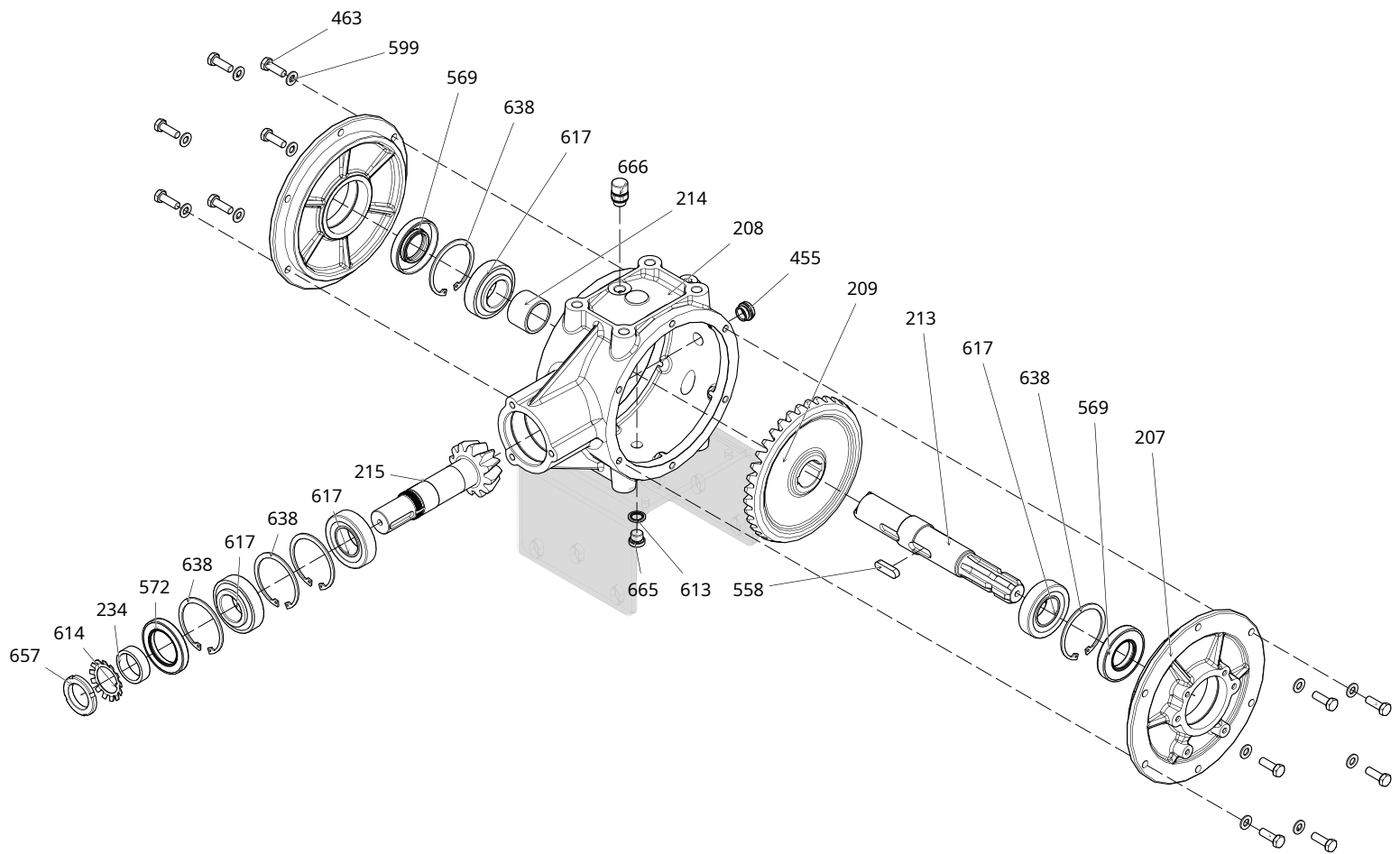
НОМЕР	КОД	ОПИСАНИЕ	КОЛ-ВО
23	SNZMN-CK-002	ДВОЙНАЯ ПЕРЕДАЧА (i=1:3)	1
99	CL66900-001	БАК	1
100	CL66905-001	ВСАСЫВАЮЩИЙ ШЛАНГ НАСОСА-НОТРУМ 1/2-ГОЛОВКА1-90°M24X1,5-ГОЛОВКА2-90°M24X1,5 ДЛИНА-54 СМ	1
101	CL66942-001	СОЕДИНЕНИЕ ТРАНСМИССИОННОГО НАСОСА	1
114	CL72405-001	СВАРОЧНАЯ ГРУППА С МАСЛЯНЫМ ОХЛАЖДЕНИЕМ	1
425	CL66908-001	КРЫШКА МАСЛЯНОГО БАКА	1
452	CL72408-001	ДЛИННЫЙ ПНЕВМАТИЧЕСКИЙ ШЛАНГ МАСЛЯНОГО ОХЛАЖДЕНИЯ	1
453	CL72410-001	КОРОТКИЙ ПНЕВМАТИЧЕСКИЙ ШЛАНГ МАСЛЯНОГО ОХЛАЖДЕНИЯ	1
455	CMGZ01-G1.2	ИНДИКАТОРНОЕ СТЕКЛО 1,2 ДЮЙМА	1
462	CVT02-M10X25-01	БОЛТ С ШЕСТИГРАННОЙ ГОЛОВКОЙ ISO 4017 M10X25, ПОЛНАЯ РЕЗЬБА 8.8, КАЧЕСТВЕННЫЙ ОЦИНКОВАННЫЙ БОЛТ	3
479	CVT02-M8X20-01	БОЛТ С ШЕСТИГРАННОЙ ГОЛОВКОЙ ISO 4017 M8X20, ПОЛНАЯ РЕЗЬБА 8.8, КАЧЕСТВЕННЫЙ ОЦИНКОВАННЫЙ БОЛТ	8
482	CVT02-M8X35-01	БОЛТ С ШЕСТИГРАННОЙ ГОЛОВКОЙ ISO 4017 M8X35 8.8 КАЧЕСТВЕННЫЙ ОЦИНКОВАННЫЙ БОЛТ С ПОЛНОЙ РЕЗЬБОЙ	4
489	CVT04-M10X30-01	ISO 4762 M10X30-30 БОЛТ С ПОЛНОЙ РЕЗЬБОЙ 8.8, КАЧЕСТВЕННЫЙ ОЦИНКОВАННЫЙ БОЛТ С ТОРЦЕВОЙ ГОЛОВКОЙ	1
508	DSL01-1.5M-36Z	МУФТА ШЕСТЕРЕННОГО НАСОСА 1.5MX36Z	1
509	DSL01-KAPLIN-1.5MXZ36	ШЕСТЕРНЯ КЛИН 36 ВНЕШНЯЯ МУФТА ТРАНСМИССИИ ШЕСТЕРНЯ	1
519	HDR01-M18XG3.8	ГИДРАВЛИЧЕСКИЙ ФИТИНГ M18X3,8 ДЮЙМА	1
520	HDR01-M24XG1.2	ГИДРАВЛИЧЕСКИЙ ФИТИНГ M24X1,2 ДЮЙМА	1
521	HDR01-M24XG3.4	ГИДРАВЛИЧЕСКИЙ ФИТИНГ M24X3,4 ДЮЙМА	1
522	HDR01-M30XG1	ГИДРАВЛИЧЕСКИЙ ФИТИНГ M30X1 ДЮЙМ	1
524	HEF01-STND-SUZGC	КРЫШКА НАПОЛНИТЕЛЬНОЙ КРЫШКИ МАСЛЯНОГО БАКА С ФИЛЬТРУЮЩИМ ЛИСТОМ	2
532	HKV01-G3.4-DN20-PN25	ШАР КЛАПАНА 3,4 ДЮЙМА DN20 PN25	1
533	HP01-EA4-50-4CC	ГИДРАВЛИЧЕСКИЙ НАСОС - AHS EA 4 50 - G1/2-14 - G3/8-19	1
550	HTD01-M30-M30	ОБРАТНОЕ КОЛЕНО M30XM30	1
551	HTN01-M30XG3.4	ОБРАТНЫЙ НИПЕЛЬ M30X3,4	1
552	HYG01-M12X127	МАСЛЯНЫЙ МАСЛОГИДРАВЛИЧЕСКИЙ МАСЛО M12X127	1
577	KPLN01-ARA-Z36	ПРОМЕЖУТОЧНАЯ МУФТА Z36	1
584	MHFZ01-ЧАР180	КОРПУС SAFT ПЛАСТИКОВЫЙ	1
589	PDR01-G3.8-C12	ПНЕВМАТИЧЕСКАЯ ПРЯМАЯ МУФТА-G3/8-Ø12	1
590	PDRS01-12MMXG1.2	3109 ТИП ПНЕВМАТИЧЕСКИЙ ПОВОРОТНЫЙ КОЛЕНО 12MMX1,2 ДЮЙМА	1
591	PDRS01-12MMXG3-8	3109 ТИП ПНЕВМАТИЧЕСКИЙ ПОВОРОТНЫЙ КОЛЕНО 12MMX3,8 ДЮЙМА	1
599	PUL01-M10-01	ISO 7089-M10 ОЦИНКОВАННАЯ ШАЙБА	15
613	PUL05-3.8INCH-01	DIN 5601-3,8 ДЮЙМОВАЯ СУПЕРШАЙБА	3
640	SMN01-M10-02	ISO 4032 M10 ТИПА D ШЕСТИГРАННАЯ 8.8 КАЧЕСТВЕННАЯ ЧЕРНАЯ ГАЙКА	4
656	SMN06-M8-01	ГАЙКА ШЕСТИГРАННАЯ 8,8 DIN 985-M8 КАЧЕСТВЕННАЯ ОЦИНКОВАННАЯ ВОЛОКНА	4





ГРУППА ТРАНСМИССИИ

НОМЕР	КОД	ОПИСАНИЕ	КОЛ-ВО
207	CL54048-001	СКОСМ ТКАНЫЙ ЧЕХОЛ	2
208	CL54049-001	КОРПУС ТРАНСМИССИИ СКОСМ	1
209	CL54050-001	ТРАНСМИССИЯ ЦКОСМ 3-37 ШЕСТЕРНЯ	1
213	CL54079-001	ТРАНСМИССИЯ СКОСМ ДЛИННЫЙ ВАЛ	1
214	CL54080-001	ВТУЛКА ДВОЙНОЙ ПЕРЕДАЧИ ПЕРЕДАЧИ	1
215	CL54081-001	ЦКОСМ-3-12 КОНИЧЕСКАЯ ШЕСТЕРНЯ	1
234	CL64746-001	СК 40Х50Х15 УПЛОТНИТЕЛЬНАЯ ВТУЛКА	1
455	CMGZ01-G1.2	ИНДИКАТОРНОЕ СТЕКЛО 1,2 ДЮЙМА	1
463	CVT02-M10X30-01	БОЛТ С ШЕСТИГРАННОЙ ГОЛОВКОЙ ISO 4017 M10X30, ПОЛНАЯ РЕЗЬБА 8.8, КАЧЕСТВЕННЫЙ ОЦИНКОВАННЫЙ БОЛТ	12
558	КАМА01-12X8X40-01	ISO 2491 12X8-40-А ТИПА ПАРАЛЛЕЛЬНЫЙ КЛИН	2
569	КЕÇЕ-NBR-KKT-40X80X12	Войлок ТИП ККТ 40X80X12	2
572	КЕÇЕ-NBR-KKT-50X80X10	Войлок ТИП ККТ 50X80X10	1
599	PUL01-M10-01	ISO 7089-M10 ОЦИНКОВАННАЯ ШАЙБА	12
613	PUL05-3.8INCH-01	DIN 5601-3,8 ДЮЙМОВАЯ СУПЕРШАЙБА	1
614	PUL06-MB8	СТОПОРНАЯ ШАЙБА DIN 5406 MB8 ТИП 40 ММ	1
617	RLM02-32208	32208 ТИП	4
638	SGM02-80X2.5-01	КОЛЬЦО DIN 472-80X2,5	5
657	SMN12-KM8	КОНТРГАЙКА DIN 981 KM8 ТИП M40X1,5	1
665	ТАРА01-G3.8	ПРОБКА DIN 908 С ГОЛОВКОЙ 3,8 ДЮЙМА	1
666	ТАРА02-G3.8	ВОЗДУШНЫЙ КЛАПАН G3.8	1

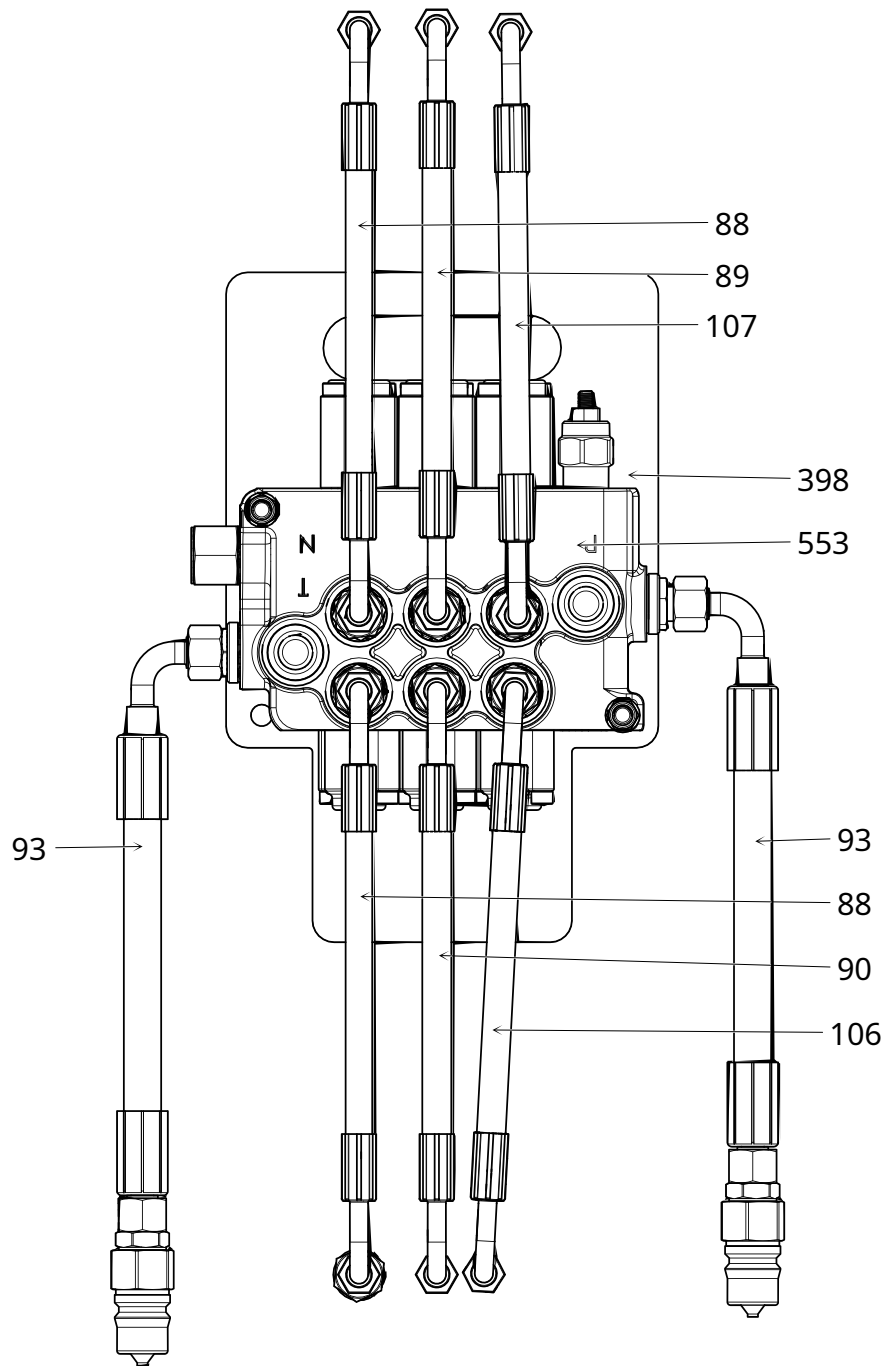




160 ПОВОРОТНЫЙ РЕГУЛЯТОР ДЫМОХОДА

НОМЕР	КОД	ОПИСАНИЕ	КОЛ-ВО
88	CL65422-001	ФОРМАТ ШЛАНГ РЕГУЛИРОВКИ УРОВНЯ --- ШЛАНГ 1/4 R1 --- ДЛИНА 3500 ММ --- 1/2 UNF 90 --- - 1/2 ФУН 90	2
89	CL65424-001	ШЛАНГ РЕГУЛИРОВКИ КОЛПАЧКА --- ШЛАНГ 1/4 R1 --- ДЛИНА 8000 ММ --- 1/2 UNF 90 --- 1/2 UNF 90	1
90	CL65426-001	ШЛАНГ РЕГУЛИРОВКИ КОЛПАЧКА --- ШЛАНГ 1/4 R1 --- ДЛИНА 8150 ММ --- 1/2 UNF 90 --- 1/2 UNF 90	1
93	CL65432-001	УПРАВЛЯЮЩИЙ ВПУСКНО-ВЫХОДНОЙ ШЛАНГ --- 3/8 R1 ---- 1750 ММ --- M18X1,5 90D --- ПЛОСКАЯ 1/2 КАБИНА	2
106	CL68792-001	СВЯЗЬ 160 ПОВОРОТНЫЙ ВЫТЯЖНОЙ ШЛАНГ-1/4 R1 ШЛАНГ-ДЛИНА 5700 ММ-ВХОД 1/2 UNF 90-ВЫХОД 1/2 ФУН 90	1
107	CL68794-001	160 ПОВОРОТНЫЙ ВЫТЯЖНОЙ ШЛАНГ-1/4 R1 ДЛИНА ШЛАНГА 5900 ММ-ВХОД 1/2 UNF 90-ВЫХОД 1/2 ФУН 90	1
398	CL65420-001	ПЛАСТ ГИДРАВЛИЧЕСКОГО УПРАВЛЕНИЯ ДВОЙНОЙ ЧОПОМ	1
553	HYKV01-ORV-MS45-3P-KLL	ORVAL-MS45-3P-РУКАВНОЙ РЕГУЛИРУЮЩИЙ КЛАПАН	1

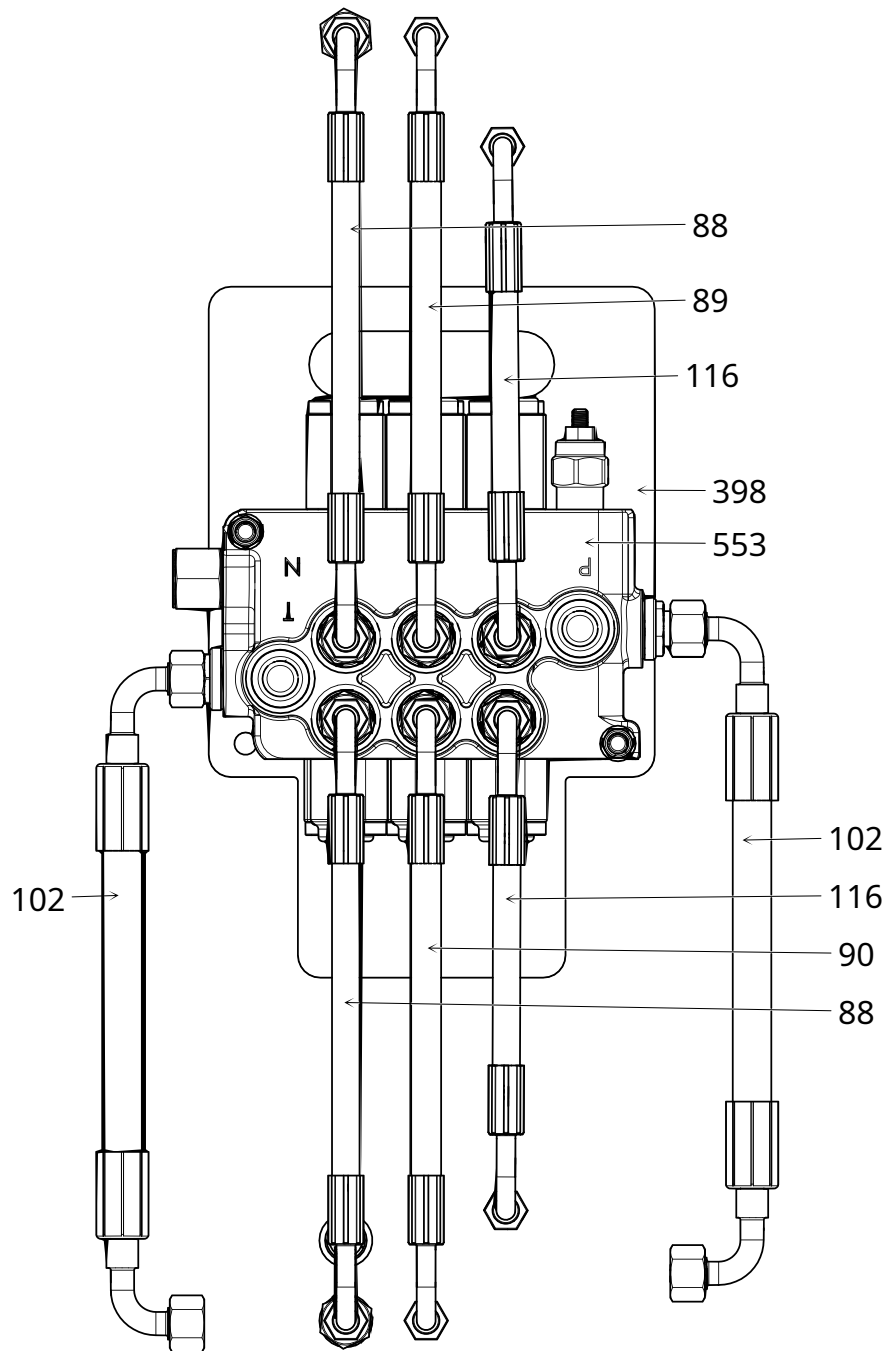






360 ПОВОРОТНЫЙ КОНТРОЛЛЕР ДЫМОХОДА

НОМЕР	КОД	ОПИСАНИЕ	КОЛ-ВО
88	CL65422-001	ФОРМАТ ШЛАНГ РЕГУЛИРОВКИ УРОВНЯ --- ШЛАНГ 1/4 R1 --- ДЛИНА 3500 ММ --- 1/2 UNF 90 --- - 1/2 ФУН 90	2
89	CL65424-001	ШЛАНГ РЕГУЛИРОВКИ КОЛПАЧКА --- ШЛАНГ 1/4 R1 --- ДЛИНА 8000 ММ --- 1/2 UNF 90 --- 1/2 UNF 90	1
90	CL65426-001	ШЛАНГ РЕГУЛИРОВКИ КОЛПАЧКА --- ШЛАНГ 1/4 R1 --- ДЛИНА 8150 ММ --- 1/2 UNF 90 --- 1/2 UNF 90	1
102	CL66964-001	4000 ММ 3/8 R1 ВПУСКНОЙ ШЛАНГ УПРАВЛЕНИЯ-ВХОД М18Х1,5 90- ВЫХОД М18Х1,5 90	2
116	CL72849-001	360 ЖЕЛОБ ЗАМОРАЖИВАНИЯ ГИДРАВЛИЧЕСКИЙ ШЛАНГ 1/4" R1 5800 ММ (ВХОДНАЯ ГОЛОВКА 90°, 1/2 UNF-ВЫХОД)	2
398	CL65420-001	ПЛАСТ ГИДРАВЛИЧЕСКОГО УПРАВЛЕНИЯ ДВОЙНОЙ ЧОПОМ	1
553	НУКV01-ORV-MS45-3P-KLL	ORVAL-MS45-3P-РУКАВНОЙ РЕГУЛИРУЮЩИЙ КЛАПАН	1





3. Организовать Санайи Белгеси Вали Ихсан Деде Кад. №:2 42250 Сельчуклу / КОНЬЯ

T +90 332 345 15 02 | 444 49 42 | F + 90 332 345 15 04

info@celikeltarim.com | www.celikeltarim.com