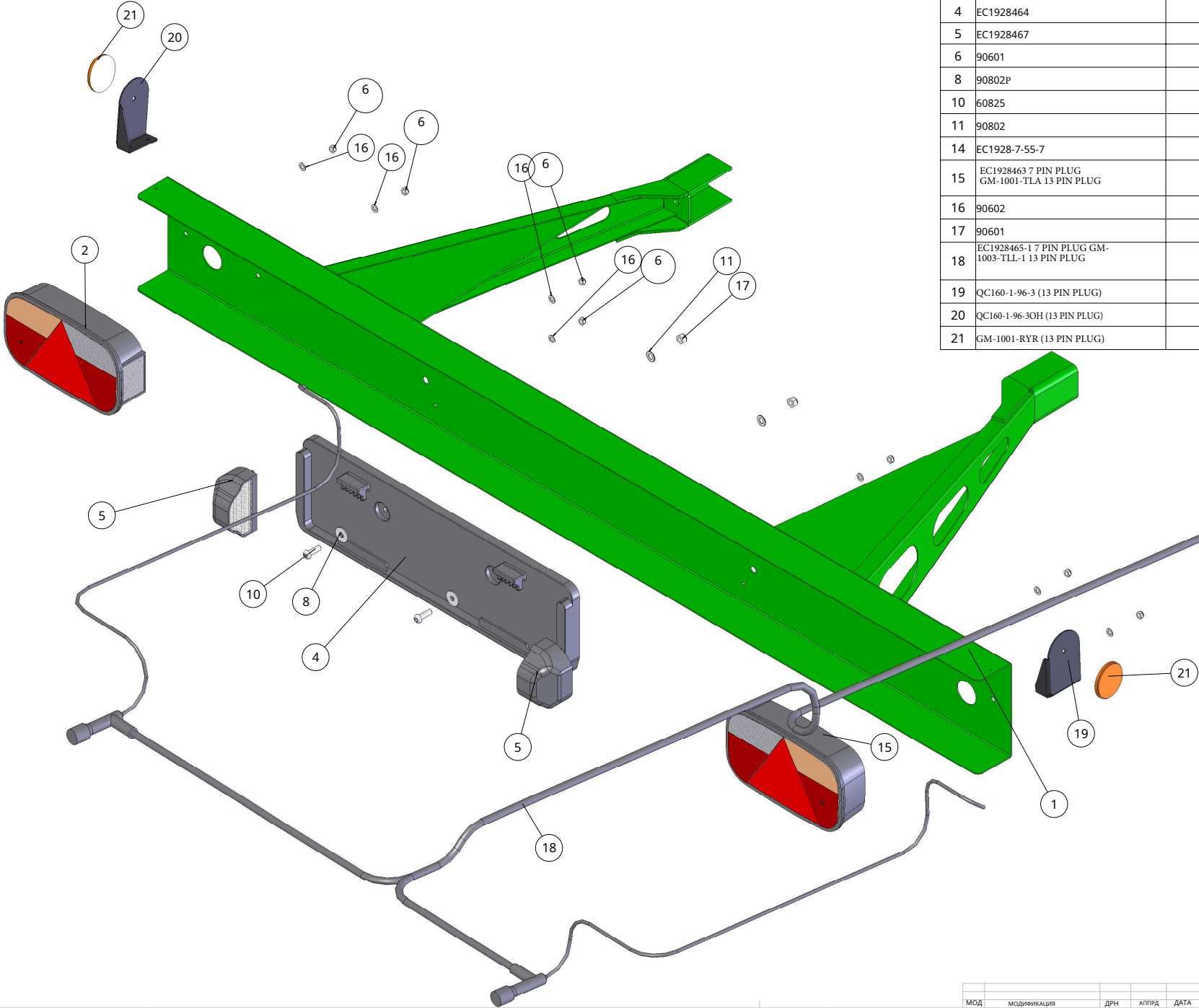
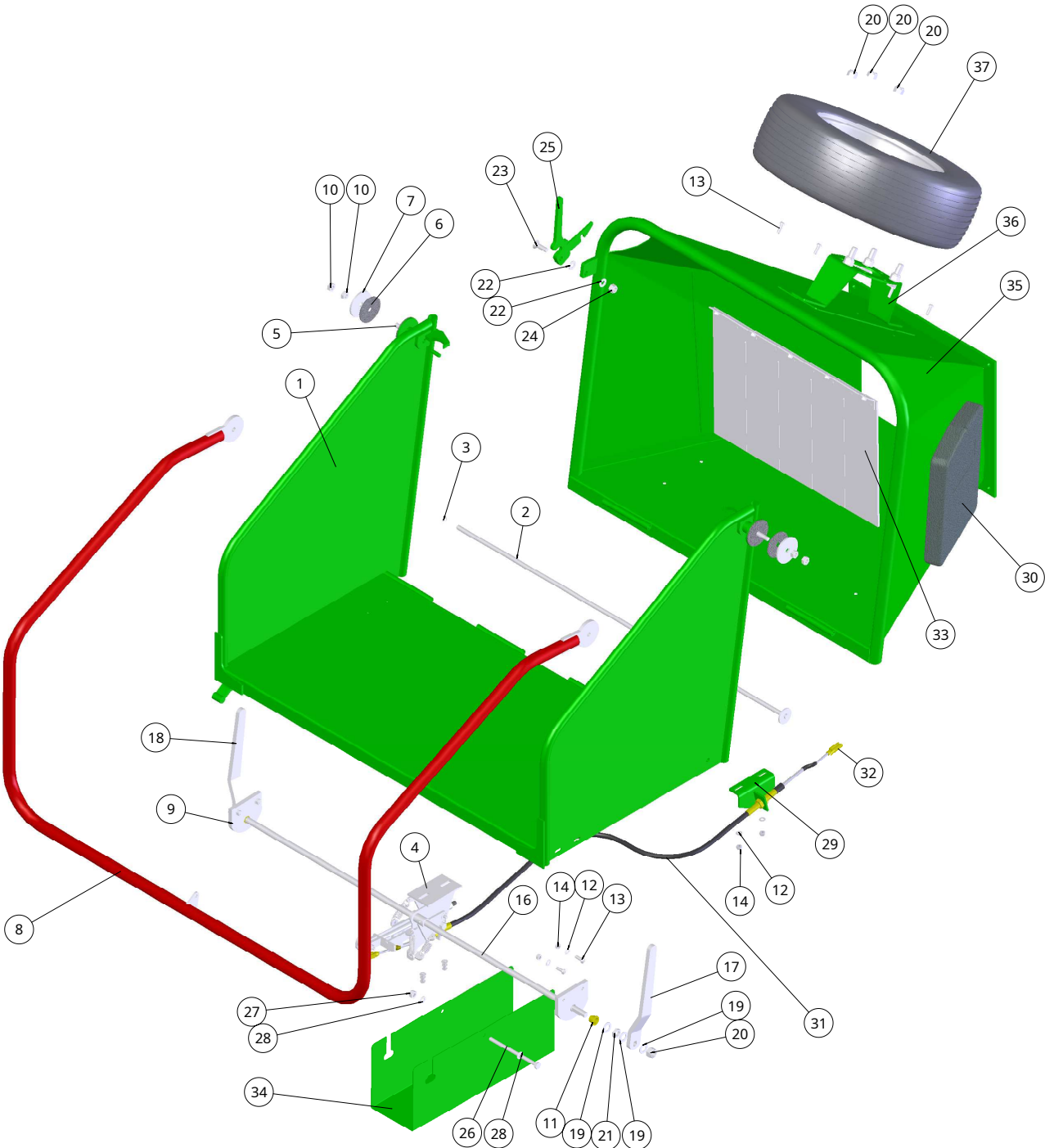


НОМЕР	КОД	ОПИСАНИЕ	КОЛ-ВО.
1	1286643	ОСЬ АЛКО В СБОРЕ	1
2	EC19287150	ТОРМОЗНОЙ ТРОС 770LG	2
3	C202224	185X70-5ШПИЛЬНОЕ КОЛЕСО И ШИНА	2
4	EC19287151	КРУГЛЫЙ ОРЕХ	10
5	EC19287152	ПРОСТАВКА Т-ОБРАЗНОЙ ПОЛЮСА	2
6	C220409	АЛКО Т-ПОЛЮС	1
7	C220409/1	КОМПЕНСАТОР	1
8	912160	БОЛТ С ШЕСТИГРАННОЙ ГОЛОВКОЙ	2
9	C220409/3	АЛКО ЖОКЕЙ КОЛЕСО	1
10	C220409/2	КОМПЕНСАТОРНАЯ ГАЙКА	1
11	EC1928-7-52A	ОПОРНАЯ РАМА ШАССИ	1
12	C220409/4	ЗАЖИМ БКТ	1
13	C220409/5	Т-ОБРАЗНЫЙ ЗАЖИМ	1
14	91290	БОЛТ С ШЕСТИГРАННОЙ ГОЛОВКОЙ	3
15	EC1928-7-54OS	ОС ПОДДЕРЖКИ БРЫЗГОВ	1
16	EC1928-7-54NS	ПОДДЕРЖКА Брызговика NS	1
17	91240	БОЛТ С ШЕСТИГРАННОЙ ГОЛОВКОЙ	14
18	90802	ОБЫЧНАЯ ШАЙБА	22
19	60820	КНОПКА НД БОЛТ	14
20	EC1928131	ПОВОРОТНОЕ КОЛЬЦО	1
21	EC1928-7-11 NS	ОПОРНАЯ ПЛАСТИНА N-СТОРОНЫ	1
22	EC1928-7-11	ОПОРНАЯ ПЛАСТИНА С ОБРАТНОЙ СТОРОНЫ	1
23	EC1928-7-12	ЗАДНЯЯ ОПОРА	1
24	60825	КНОПКА НД БОЛТ	4
25	EC1928-7-29	ТРАНСПОРТ БКТ	1
26	EC1928-7-37	ТРАНСПОРТНЫЙ ЗАЖИМ ВКТ	1
27	EC1928-7-153OS	БОКОВОЙ МАРКЕР ВКТ OS	1
28	EC1928-7-154	БОКОВОЙ ГАБАРИТНЫЙ ФОНАРЬ	2
29	EC1928-7-30A	ПЕРЕКЛЮЧЕНИЕ ЗАЖИМА	1
30	EC19281132	ТУМБЛЕМНЫЙ ЗАЖИМ	1
31	EC1928-7-55A	ПОДСВЕТКА МК2 В СБОРЕ	1
32	EC1928-4-65-1 7 PIN	ЖГУТ ОСВЕЩЕНИЯ	1
33	GM-1003-TLL 13 PIN		
34	91202	ПЛОСКАЯ ШАЙБА	38
35	91201	НЕЙЛОК ГАЙКА	23
36	91001-NYLOC	ГАЙКА М10 ИЗ НЕЙЛОКА	11
37	91002	ПЛОСКАЯ ШАЙБА	24
38	91030	БОЛТ С ШЕСТИГРАННОЙ ГОЛОВКОЙ	13
39	M12 x 45 dia washer	ПЛОСКАЯ ШАЙБА	6
40	EC-150019	Черный пластиковый брызговик	2
41	90601	М6 НЕЙЛОК	18
42	91235	БОЛТ С ШЕСТИГРАННОЙ ГОЛОВКОЙ	2
43	EC1928-7-153OS	Передний габаритный фонарь бркт	1

НОМЕР	КОД	ОПИСАНИЕ	КОЛ-ВО.
1	EC1928-7-55MK2	360 АЛКО СВЕТОВАЯ ДОСКА	1
2	EC1928462 7 PIN PLUG GM-1002-TLA 13 PIN PLUG	ЗАДНИЙ ФОНАРЬ NS	1
4	EC1928464	КРЕПЛЕНИЕ НОМЕРНОГО ЗНАКА	1
5	EC1928467	ЛАМПА НОМЕРНОГО ЗНАКА	2
6	90601	НЕЙЛОК ГАЙКА	8
8	90802P	БОЛЬШАЯ ШАЙБА	2
10	60825	КНОПКА HD БОЛТ	2
11	90802	ОБЫЧНАЯ ШАЙБА	2
14	EC1928-7-55-7	ГУССЕТ	2
15	EC1928463 7 PIN PLUG GM-1001-TLA 13 PIN PLUG	ОС ЗАДНИЙ ФОНАРЬ	1
16	90602	ПЛОСКАЯ ШАЙБА	8
17	90601	М6 НЕЙЛОК	2
18	EC1928465-1 7 PIN PLUG GM-1003-TLL-1 13 PIN PLUG	ЖГУТ ОСВЕЩЕНИЯ	1
19	QC160-1-96-3 (13 PIN PLUG)	Крепление отражателя	1
20	QC160-1-96-30H (13 PIN PLUG)	Крепление отражателя	1
21	GM-1001-RYR (13 PIN PLUG)	ЯНТАРНЫЙ РЕФЛЕКТОР	2





НОМЕР	КОД	ОПИСАНИЕ	КОЛ-ВО.
1	CM170-4-71	ЗАДНЯЯ ЗАСЛОНКА В СБОРЕ	1
2	CM170-4-14A	ПЕТЛЯ ШТИФТ	1
3	SW 12	ШАЙБА СТАРЛОК 12 ММ	1
4	CM170-4-171A	ШАРНИРНЫЙ БКТ В СБОРЕ	1
5	91280AT	ВСЯ РЕЗЬБА 12 ММ	2
6	C203120	ФРИКЦИОННАЯ ШАЙБА	4
7	CM170-4-59	ЗАЖИМНАЯ ПЛАСТИНА	2
8	C170427	БАР БЕЗОПАСНОСТИ	1
9	CM170-4-79	БОКОВАЯ ПЛАСТИНА	2
10	91201P	ОБЫЧНАЯ ГАЙКА	4
11	C170410	МАСЛЯНЫЙ БУШ	2
12	90802	ОБЫЧНАЯ ШАЙБА	8
13	60825	КНОПКА НД БОЛТ	13
14	90801	НЕЙЛОК ГАЙКА	6
15	90803	ПРОВОЛОЧНАЯ ГУБКА	2
16	CM170477	РАБОЧИЙ СТЕРЖЕНЬ	1
17	C170477	РУЧКА РАЗБЛОКИРОВКИ	1
18	CM170-4-78L	РУЧКА РАЗБЛОКИРОВКИ	1
19	91602B	ОБЫЧНАЯ ТОЛСТАЯ ШАЙБА	6
20	91601	НЕЙЛОК ГАЙКА	5
21	91601T	ПОЛОВИНА ГАЙКИ	2
22	91202	ОБЫЧНАЯ ШАЙБА	2
23	81240	CS НД БОЛТ	1
24	91201	НЕЙЛОК ГАЙКА	1
25	CM170-4-19	ТРАНСПОРТНЫЙ ЗАМОК	1
26	910170	БОЛТ С ШЕСТИГРАННОЙ ГОЛОВКОЙ	1
27	91001	НЕЙЛОК ГАЙКА	1
28	91002	ОБЫЧНАЯ ШАЙБА	2
29	ST1928-4-47A	КАБЕЛЬ БКТ	1
30	C170409	ДЕЛО ДЛЯ ДОКУМЕНТОВ	1
31	C170107	РАБОЧИЙ КАБЕЛЬ	1
32	C170107/1	ШПИННЫЙ ШТИФТ	2
33	STC1928129	ШТОРА В СБОРЕ	1
34	CM170-4-56	ЗАДЕРЖКА ЗАЩИТЫ	1
35	EC1928-4-1-360	ПОДАЮЩИЙ ЖЕЛОБ	1
36	EC1928-4-49	ЗАПАСНОЕ КОЛЕСО БКТ	1
37	C202224	185-70-5 ШПИЛЬКА И ШИНА	1

ДОПУСКИ:
УГЛОВЫЕ: 0,2°

ИЗМ.
БГГ

ПОДГОТОВ.
БГГ

ДАТА
12.05.06

ДЕРЖИТЕЛЬ
БГГ

ДОПУСКИ:
ОБРАБОТКА ДЕТАЛЕЙ: ±0,025 мм
ИЗГОТОВЛЕННЫЕ ДЕТАЛИ: ±1,0 мм

МАТЕРИАЛ:

МАССА:

ГринМех
Индустриальный парк The Mill
Kings Coughton
Альстер
Варкс В49 50G

1928-360
ПОДАЮЩИЙ ЖЕЛОБ
DWG36
НЕО ВЗРЫВ

Тел.: 01789 400044.

МАСШТАБ: 1:1

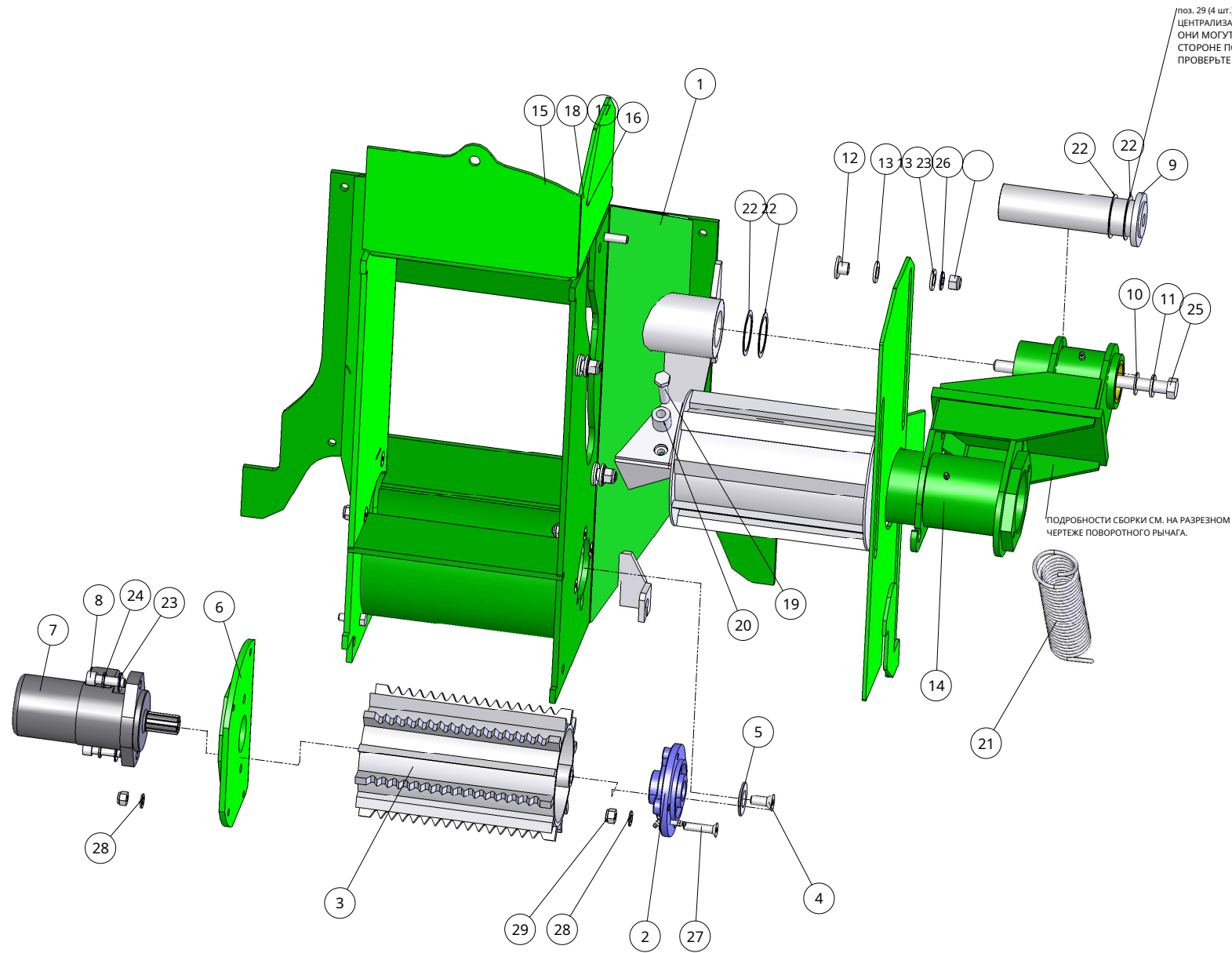
МОД.

МОДИФИКАЦИЯ

ДРН

АПРД

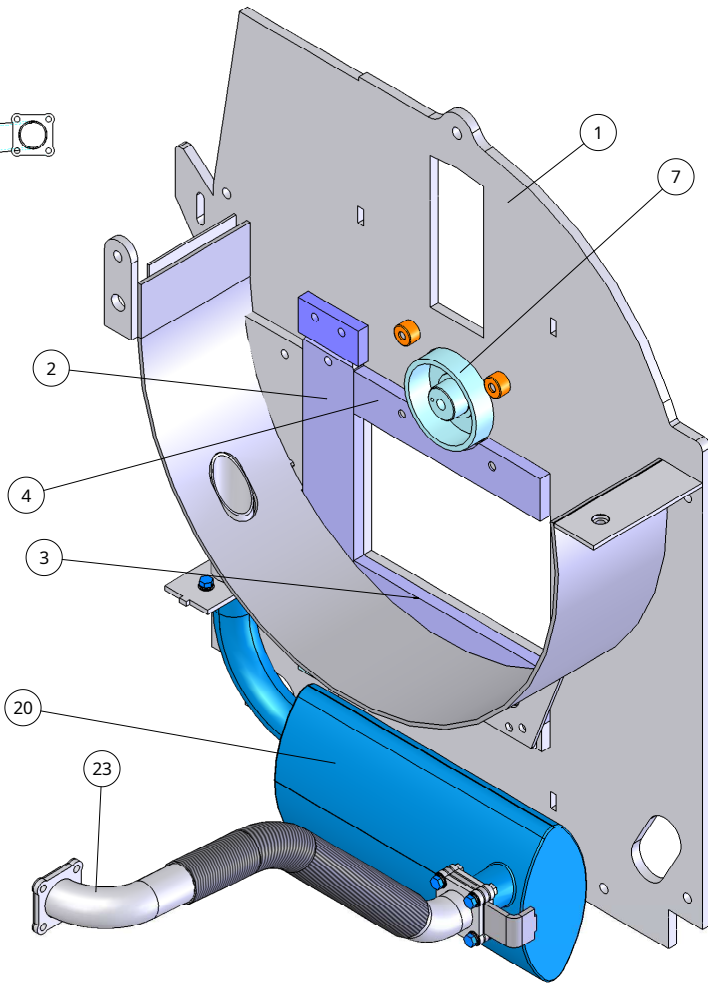
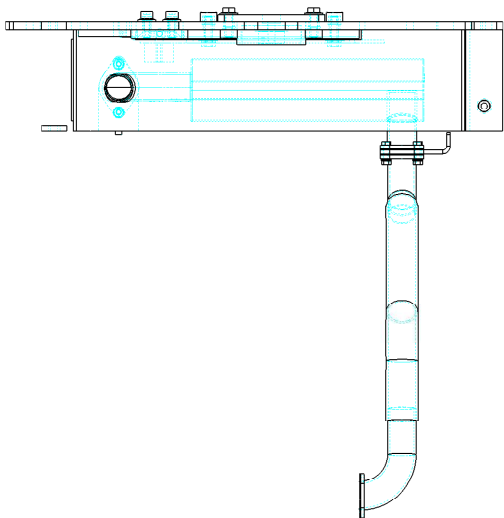
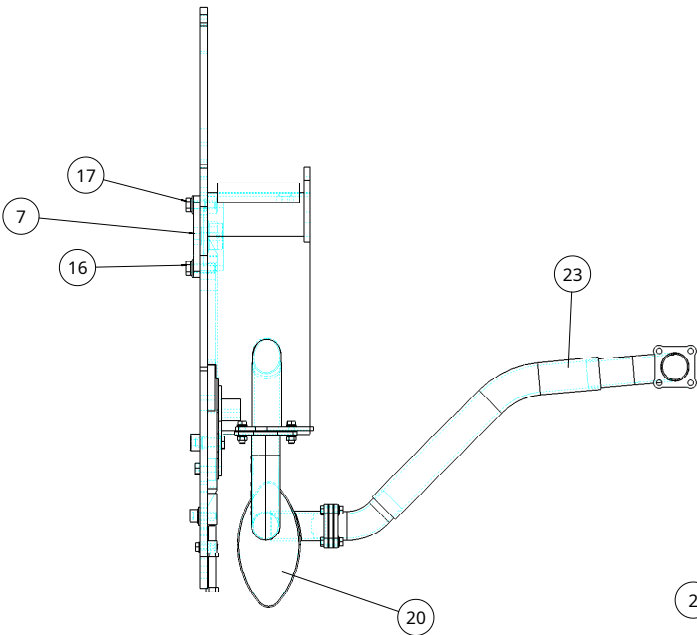
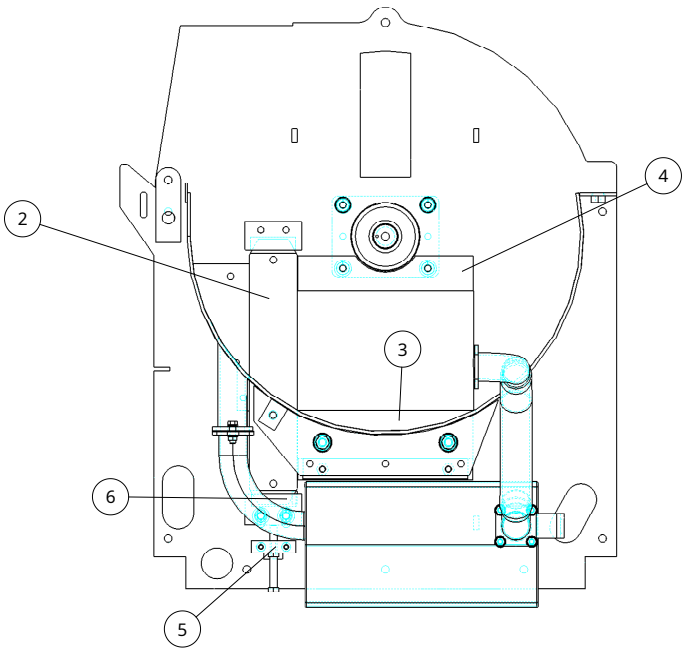
ДАТА



НОМЕР	КОД	ОПИСАНИЕ	КОЛ-ВО.
1	EC1928-3	РОЛЛЕРБОКС	1
2	C180109	НИЖНИЙ РОЛИКОВЫЙ ПОДШИПНИК	1
3	EC1928105	НИЖНИЙ РОЛИК	1
4	81230	БОЛТ C/S HD	1
5	C170322	НИЖНЯЯ РОЛИКОВАЯ ШАЙБА	1
6	EC1928-3-11A	НИЖНЯЯ ПЛАСТИНА ДВИГАТЕЛЯ	1
7	C200207/1	ДВИГАТЕЛЬ НИЖНЕГО РОЛИКА	2
8	71240	КОЛПАЧКОВЫЙ ВИНТ	2
9	EC1928-3-38A	ШТИФТ ПОВОРОТНОГО РЫЧАГА	1
10	91602	ПЛОСКАЯ ШАЙБА	1
11	91603	ПРОВОЛОЧНАЯ ГУБКА	1
12	C170-3-45	СКОЛЬЗЯЩАЯ ВТУЛКА	3
13	N91630	НЕЙЛОНОВАЯ ШАЙБА	6
14	EC1928-3-28A	ПОВОРОТНЫЙ РЫЧАГ В СБОРЕ	1
15	EC1928-3-15MK2	ВЕРХНЯЯ КРЫШКА	1
16	90802	ПЛОСКАЯ ШАЙБА	2
17	90803	ПРОВОЛОЧНАЯ ГУБКА	2
18	90825	БОЛТ С ШЕСТИГРАННОЙ ГОЛОВКОЙ	2
19	91250	БОЛТ С ШЕСТИГРАННОЙ ГОЛОВКОЙ	1
20	C220325	СТОПОРНЫЙ РЫЧАГ ПОВОРОТНОГО РЫЧАГА	1
21	C180119	ПРУЖИНА ПОВОРОТНОГО РЫЧАГА	1
22	EC1928-3-67	ПРОКЛАДКА 1 ММ	4
23	91203	ПЛОСКАЯ ШАЙБА	5
24	91202	ПРОВОЛОЧНАЯ ГУБКА	2
25	916240	Болт М16 х 240	1
26	91201	НЕЙЛОК ГАЙКА	3
27	81045CS	БОЛТ C/S HD	4
28	91002	ШАЙБА М10 В	8
29	91001	НЕЙЛОК ГАЙКА	8



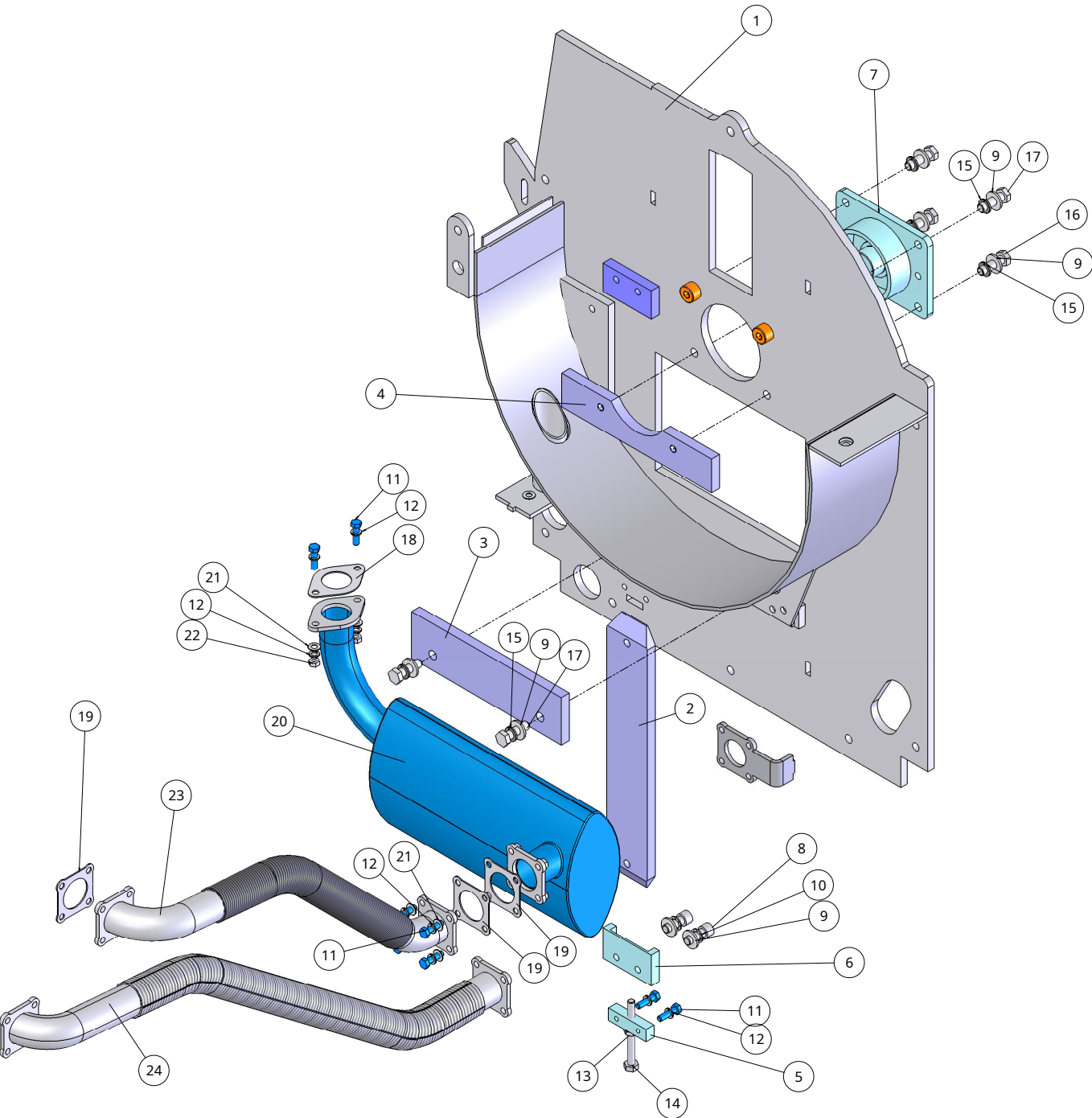




ПЕРЕДНЯЯ ПАНЕЛЬ ИЗМЕЛЬЧИТЕЛЬНОЙ КАМЕРЫ
СНИМАЕТСЯ ДЛЯ НАБЛЮДЕНИЯ

МОД	МОДИФИКАЦИЯ	ДРН	АПРД	ДАТА
1				

ДОПУСКИ: ОБРАБОТКА 1:1 УГЛОВЫЕ: 0,2°	ИЗМ. БГГ	ПОДПИСЬ БГГ	ДАТА 28.02.06	ДОВЕР. И ОБЪЕМ РЕЗЕРВ БГГ	ДОПУСКИ ОБРАБОТАННЫЕ ДЕТАЛИ: +1/-0,025 мм ИЗГОТОВЛЕННЫЕ ДЕТАЛИ: +1/-1,0 мм
МАТЕРИАЛ:					НОЖНИЦЫ И ВЫХЛОП
ГринМех Индустриальный парк The Mill Kings Coughton Альстер Варкс В49 5QG					МАСШ: 1:1
Тел.: 01789 400044.					Лист 1 из 2



НОМЕР	КОД	ОПИСАНИЕ	КОЛ-ВО.
1	LOWER CC1	НИЖНЯЯ ИЗМЕЛЬЧИТЕЛЬНАЯ КАМЕРА	1
2	CM220-2-31	ВЕРТИКАЛЬНАЯ РЕЗЬБА	1
3	EC1928-2-29	Нижняя срезная планка	1
4	EC1928-2-31	Верхняя срезная планка	1
5	C170-2-37	ЗАМОК СДВИГА	1
6	C170-2-33	СРЕЗНОЙ ЗАЖИМ	1
7	EC130-2-22	КОРПУС ПОДШИПНИКА МАХОВИКА	1
8	71230	КОЛПАЧКОВЫЙ ВИНТ	2
9	91202/C	ПЛОСКАЯ ШАЙБА	8
10	9HW12	ШАЙБА УДЕРЖИВАЮЩАЯ M12	2
11	90830	БОЛТ С ШЕСТИГРАННОЙ ГОЛОВКОЙ	8
12	90803	ПРОВОЛОЧНАЯ ГУБКА	10
13	91001/Г	ОБЫЧНАЯ ГАЙКА	1
14	910100	БОЛТ С ШЕСТИГРАННОЙ ГОЛОВКОЙ	1
15	91203	ПРОВОЛОЧНАЯ ГУБКА	6
16	91240FP	БОЛТ С ШЕСТИГРАННОЙ ГОЛОВКОЙ И МЕЛКОЙ РЕЗЬБОЙ	2
17	91240	БОЛТ С ШЕСТИГРАННОЙ ГОЛОВКОЙ	4
18	S120020	ОВАЛЬНАЯ ПРОКЛАДКА ВЫХЛОПНОЙ ПРОКЛАДКИ	1
19	S120021	КВАДРАТНАЯ ПРОКЛАДКА ВЫХЛОПНОЙ ПРОКЛАДКИ	3
20	EC1523611	ГЛУШИТЕЛЬ	1
21	90802	ПЛОСКАЯ ШАЙБА	8
22	90801P	ОБЫЧНАЯ ГАЙКА	2
23	EC1928-6-37	ГИБКАЯ ВЫХЛОПНАЯ ТРУБА ВЕРСИИ МТ	1
24	ST1928-6-37	ВЕРСИЯ SAFETRACK С ГИБКОЙ ВЫХЛОПНОЙ ТРУБОЙ	1

ПЕРЕДНЯЯ ПАНЕЛЬ ИЗМЕЛЬЧИТЕЛЬНОЙ КАМЕРЫ
СНИМАЕТСЯ ДЛЯ НАБЛЮДЕНИЯ

ДОПУСК:
УГЛОВОЙ: 0,2°

ИЗМ.
БГГ

ПОДПИСЬ
БГГ

28.02.06

ДОВЕРИ
ОБЩЕЕ ПОДПИСЬ

ДОПУСК
ОБРАБОТАННЫЕ ДЕТАЛИ: +1, -0,025 мм
ИЗГОТОВЛЕННЫЕ ДЕТАЛИ: +1, -1,0 мм

МАТЕРИАЛ:
МАССА:

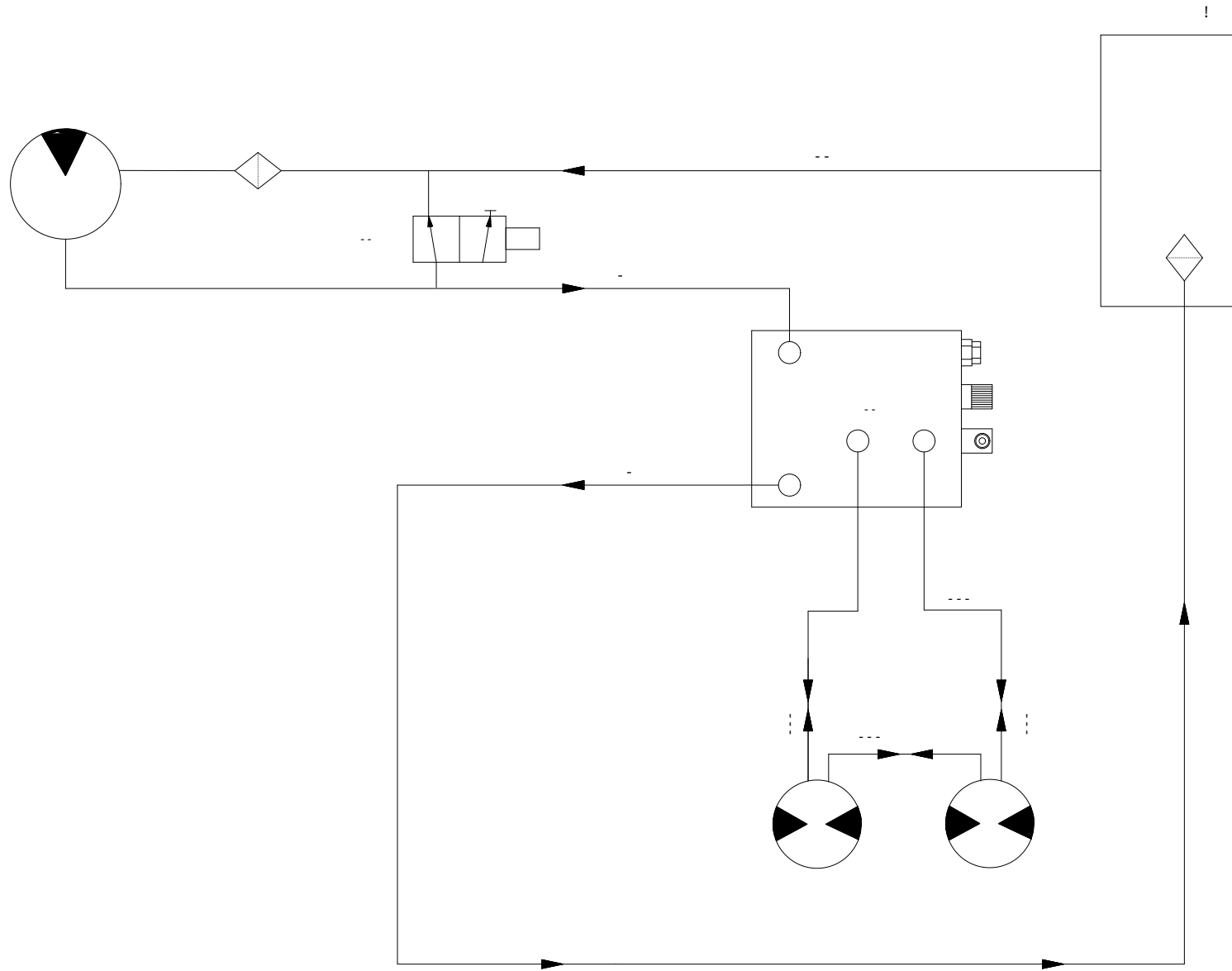
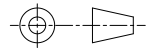
ГринМех
Индустриальный парк The Mill Kings Coughton
Альстер
Варкс В49 50G
Тел.: 01789 400044.

ООО
НОЖНИЦЫ И
ВЫХЛОП

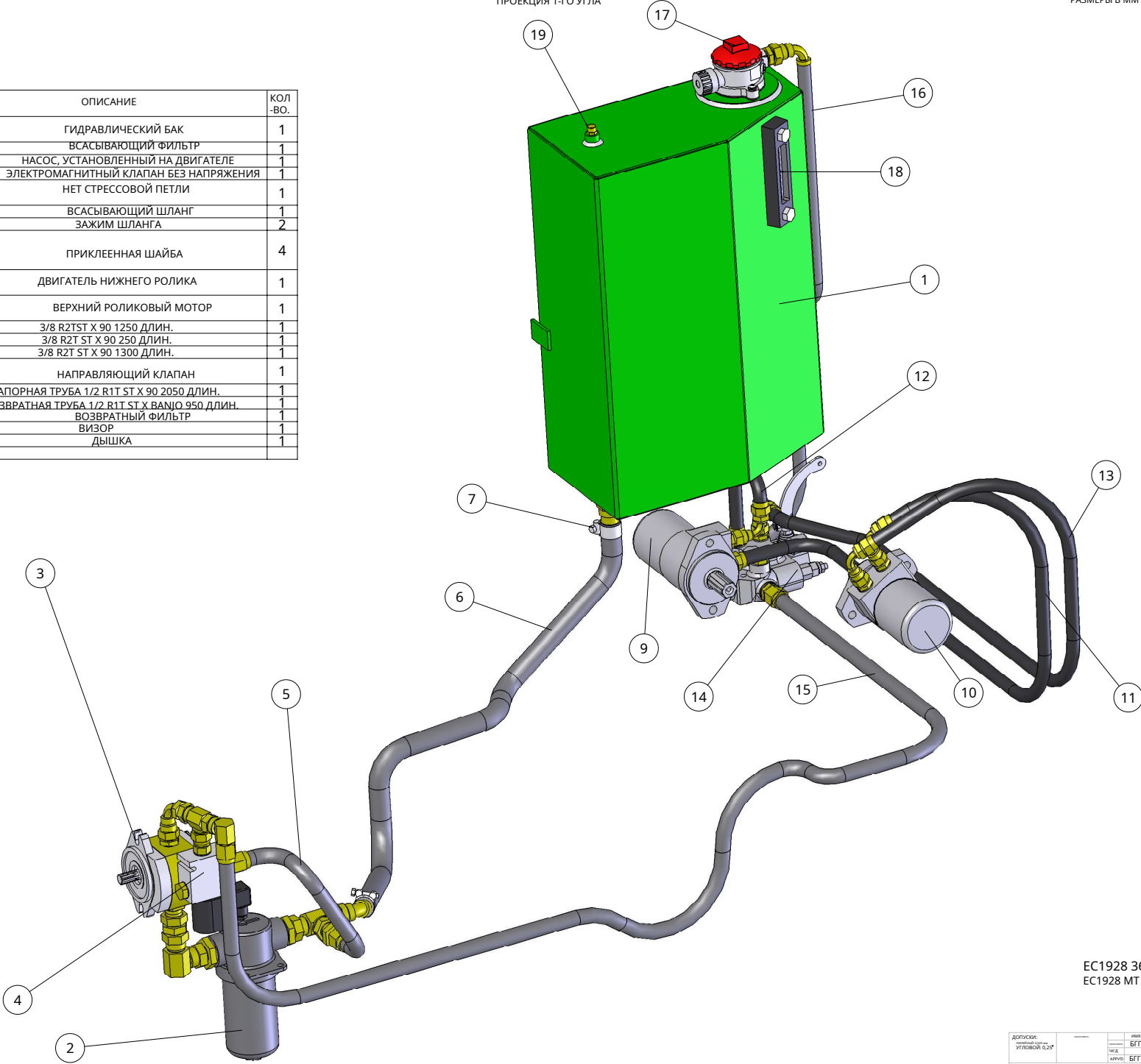
АД

МОД	МОДИФИКАЦИЯ	ДРН	АПРД	ДАТА

ЛИСТ 2 ИЗ 2



НОМЕР	КОД	ОПИСАНИЕ	КОЛ. -ВО.
1	EC1928-1-70	ГИДРАВЛИЧЕСКИЙ БАК	1
2	C170103	ВСАСЫВАЮЩИЙ ФИЛЬТР	1
3	C170112	НАСОС, УСТАНОВЛЕННЫЙ НА ДВИГАТЕЛЕ	1
4	C251808	ЭЛЕКТРОМАГНИТНЫЙ КЛАПАН БЕЗ НАПРЯЖЕНИЯ	1
5	HP01	НЕТ СТРЕССОВОЙ ПЕТЛИ	1
6	HP02	ВСАСЫВАЮЩИЙ ШЛАНГ	1
7	STC1928118	ЗАЖИМ ШЛАНГА	2
8	HYD 5	ПРИКЛЕЕННАЯ ШАЙБА	4
9	C200207/1	ДВИГАТЕЛЬ НИЖНЕГО РОЛИКА	1
10	C200207/1	ВЕРХНИЙ РОЛИКОВЫЙ МОТОР	1
11	HP09	3/8 R2TST X 90 1250 ДЛИН.	1
12	HP08	3/8 R2T ST X 90 250 ДЛИН.	1
13	HP10	3/8 R2T ST X 90 1300 ДЛИН.	1
14	C251813	НАПРАВЛЯЮЩИЙ КЛАПАН	1
15	HP03A	НАПОРНАЯ ТРУБА 1/2 R1T ST X 90 2050 ДЛИН.	1
16	HP04A	ВОЗВРАТНАЯ ТРУБА 1/2 R1T ST X BANJO 950 ДЛИН.	1
17	EC151029	ВОЗВРАТНЫЙ ФИЛЬТР	1
18	STC1928112	ВИЗОР	1
19	TC204920	ДЫШКА	1
20			



ЕС1928 360 АЛКО
ЕС1928 МТ С ПОДАЮЩИМ ЖЕЛОБОМ ST

ДОПУСКИ:
ГОСТ 13455-11
УГОЛОВЫ: 0,25°

ЧЕРТ.
БГГ

ПРОЕКТ.
БГГ

ДАТА
27.07.06

ДЛЯ
БГГ

ДЛЯ
БГГ

МАТЕРИАЛ:
БГГ

МАССА:
БГГ

ДОПУСКИ
ОБРАБОТАННЫЕ ДЕТАЛИ: +1, -0,025 мм
ИЗГОТОВЛЕННЫЕ ДЕТАЛИ: +1, -1,0 мм

МАТЕРИАЛ:
БГГ

МАССА:
БГГ

ГринМех
Индустриальный парк The
Mill Kings Coughton
Альберт
Варкс В49 50G

Тел.: 01789 400044.

Мод.
БГГ

Модификация
БГГ

ДРН
БГГ

АПРД
БГГ

ДАТА
БГГ

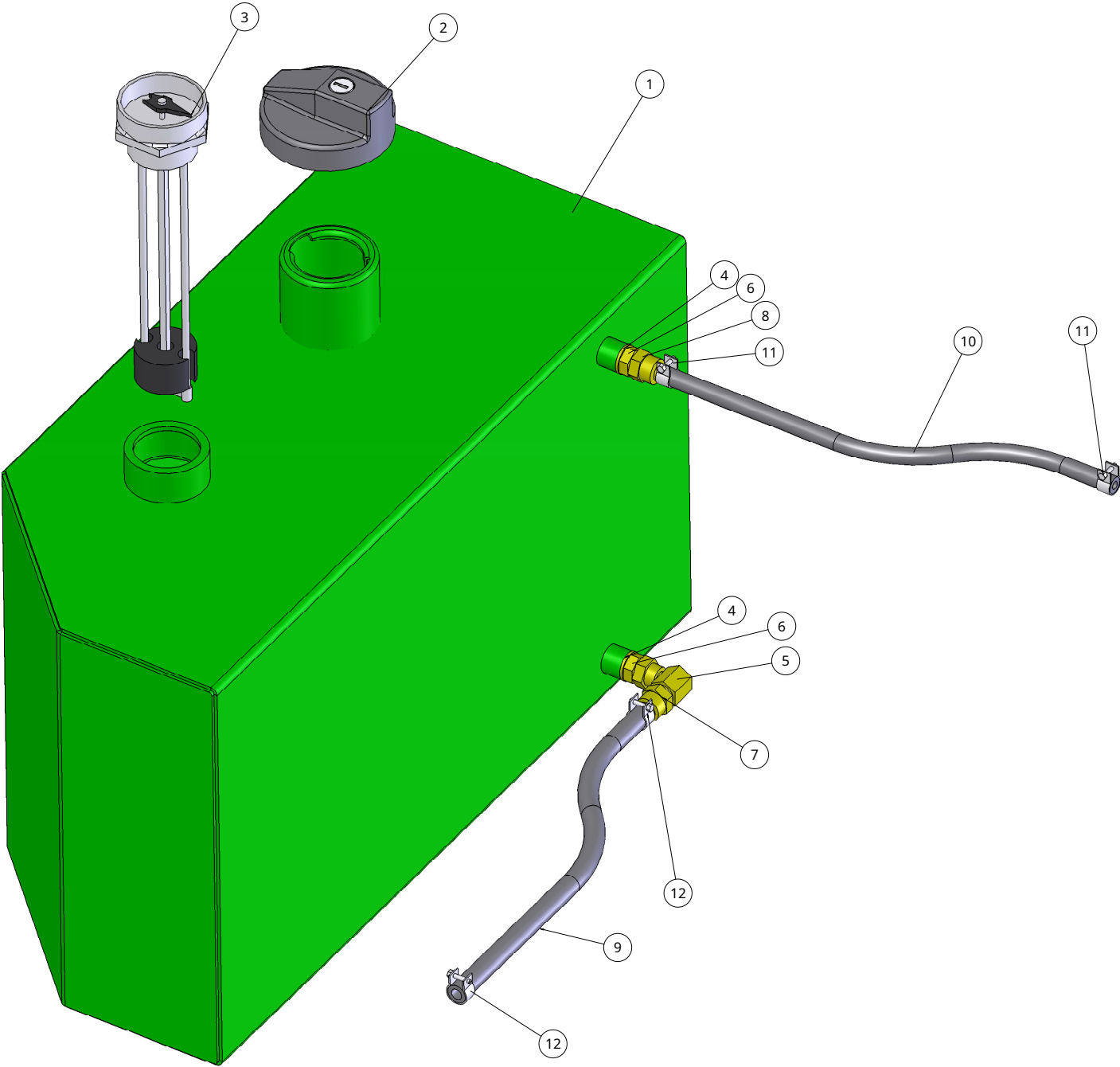
Мод.
БГГ

Модификация
БГГ

ДРН
БГГ

АПРД
БГГ

ДАТА
БГГ



НОМЕР	КОД	ОПИСАНИЕ	КОЛ-ВО.
1	ЕС1928-7-17А	ТОПЛИВНЫЙ БАК	1
2	СТС1928109	ЗАПОРНАЯ КРЫШКА ТОПЛИВНОГО КРЫШКИ	1
3	СТС1928122	СОДЕРЖАНИЕ	1
4	1-4BW	1-4 ПРИКЛЕНАЯ ШАЙБА	2
5	1-4 Н. Э.	1-4 КОМПАКТНОЕ КОЛЕНО	1
6	1-4 ММ	1-4 МУЖЧИНА-МУЖЧИНА	2
7	1-4-516 XT	HOSE TAIL	1
8	1-4 НТ	HOSE TAIL	1
9	5-16 PIPE	ВСАСЫВАЮЩАЯ ТРУБА 300 ДЛИН.	1
10	1-4 PIPE	СЛИВНАЯ ТРУБА 700 ДЛИННАЯ	1
11	1-4 НС	ЗАЖИМ ДЛЯ ШЛАНГА 12 ММ	2
12	5-15 НС	ЗАЖИМ ДЛЯ ШЛАНГА 14 ММ	2

ДОПУСК:
УГЛОВОЙ: 0,25°

ИЗМ.
БГГ

ПОДПИСЬ
БГГ

ДАТА
12.05.06

ДОВЕРИ
ОТВЕТСТВ.

ДОПУСК

ОБРАБОТАННЫЕ ДЕТАЛИ: +1/-0,025 мм

ИЗГОТОВЛЕННЫЕ ДЕТАЛИ: +1/-1,0 мм

ГринМех
Индустриальный парк The Mill Kings Coughton
Альстер
Варкс В49 50G

ООО

МАТЕРИАЛ:

МАССА:

360 ТОПЛИВНЫЙ БАК

ЕС1928-7-17АА

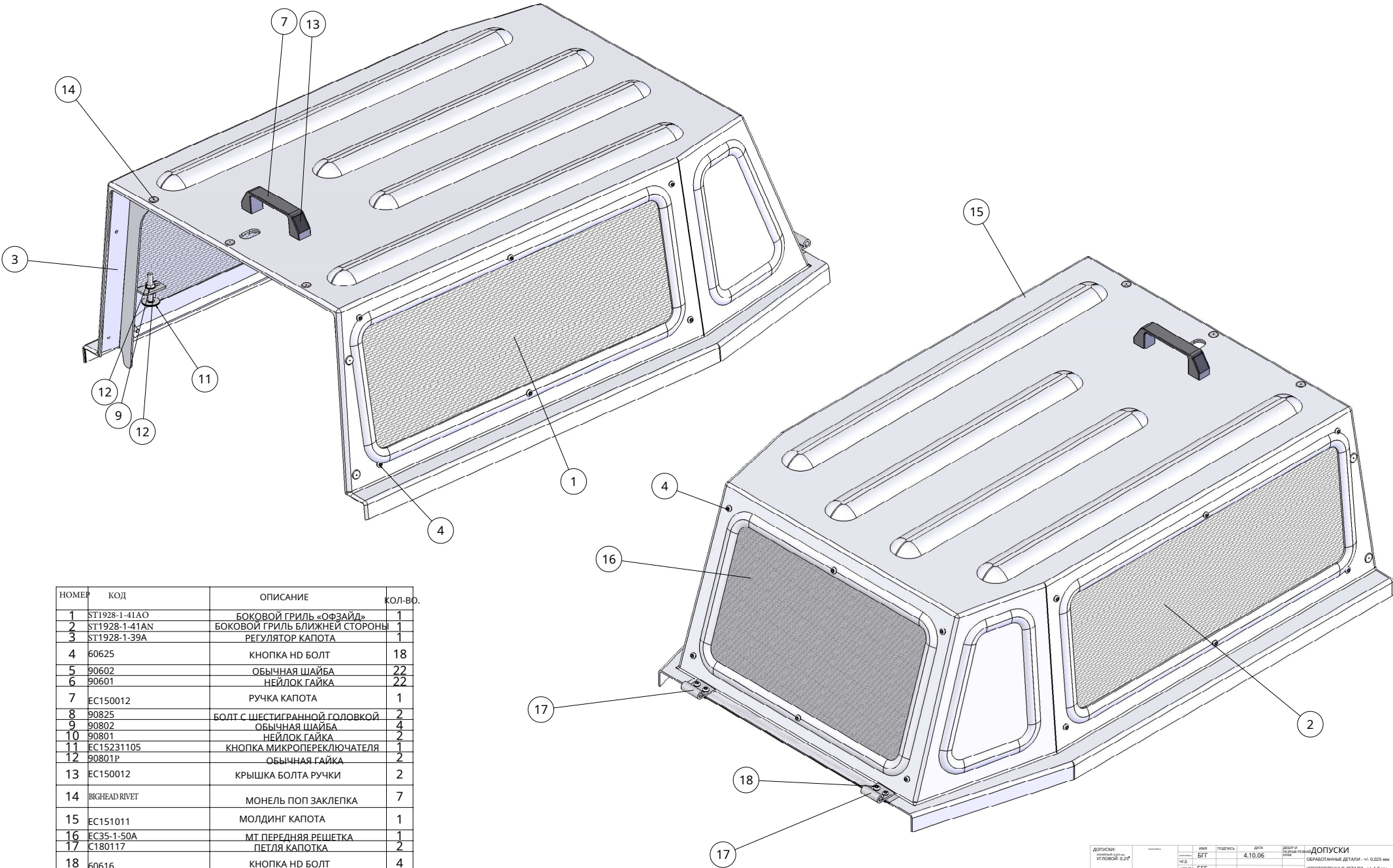
АД

Тел.: 01789 400044.

ИЗМЕРЕНИЯ: 1:1

ЛИСТ 1 ИЗ 1

МОД	МОДИФИКАЦИЯ	ДРН	АПРД	ДАТА
1				



НОМЕР	КОД	ОПИСАНИЕ	КОЛ-ВО.
1	ST1928-1-41AO	БОКОВОЙ ГРИЛЬ «ОФЗАЙД»	1
2	ST1928-1-41AN	БОКОВОЙ ГРИЛЬ БЛИЖНЕЙ СТОРОНЫ	1
3	ST1928-1-39A	РЕГУЛЯТОР КАПОТА	1
4	60625	КНОПКА НД БОЛТ	18
5	90602	ОБЫЧНАЯ ШАЙБА	22
6	90601	НЕЙЛОК ГАЙКА	22
7	EC150012	РУЧКА КАПОТА	1
8	90825	БОЛТ С ШЕСТИГРАННОЙ ГОЛОВКОЙ	2
9	90802	ОБЫЧНАЯ ШАЙБА	4
10	90801	НЕЙЛОК ГАЙКА	2
11	EC15231105	КНОПКА МИКРОПЕРЕКЛЮЧАТЕЛЯ	1
12	90801P	ОБЫЧНАЯ ГАЙКА	2
13	EC150012	КРЫШКА БОЛТА РУЧКИ	2
14	RIGHEAD RIVET	МОНЕЛЬ ПОП ЗАКЛЕПКА	7
15	EC151011	МОЛДИНГ КАПОТА	1
16	EC35-1-50A	МТ ПЕРЕДНЯЯ РЕШЕТКА	1
17	C180117	ПЕТЛЯ КАПОТКА	2
18	60616	КНОПКА НД БОЛТ	4

ДОПУСКИ:
ГОСТ 13480-81
УГЛОВЫЕ: 0,25°

ЧЕРТ.
БГГ

КОНСТ.
БГГ

ИЗМ.

ПОДПИСЬ

ДАТА
4.10.06

СВЕРК. И
ОБЗЕР. РИЗНИЧ
СНОВ

ДОПУСКИ
ОБРАБОТАННЫЕ ДЕТАЛИ: +1/-0,025 мм
ИЗГОТОВЛЕННЫЕ ДЕТАЛИ: +1/-1,0 мм

МАТЕРИАЛ:

МАССА:

СВЕРК. ПОП.

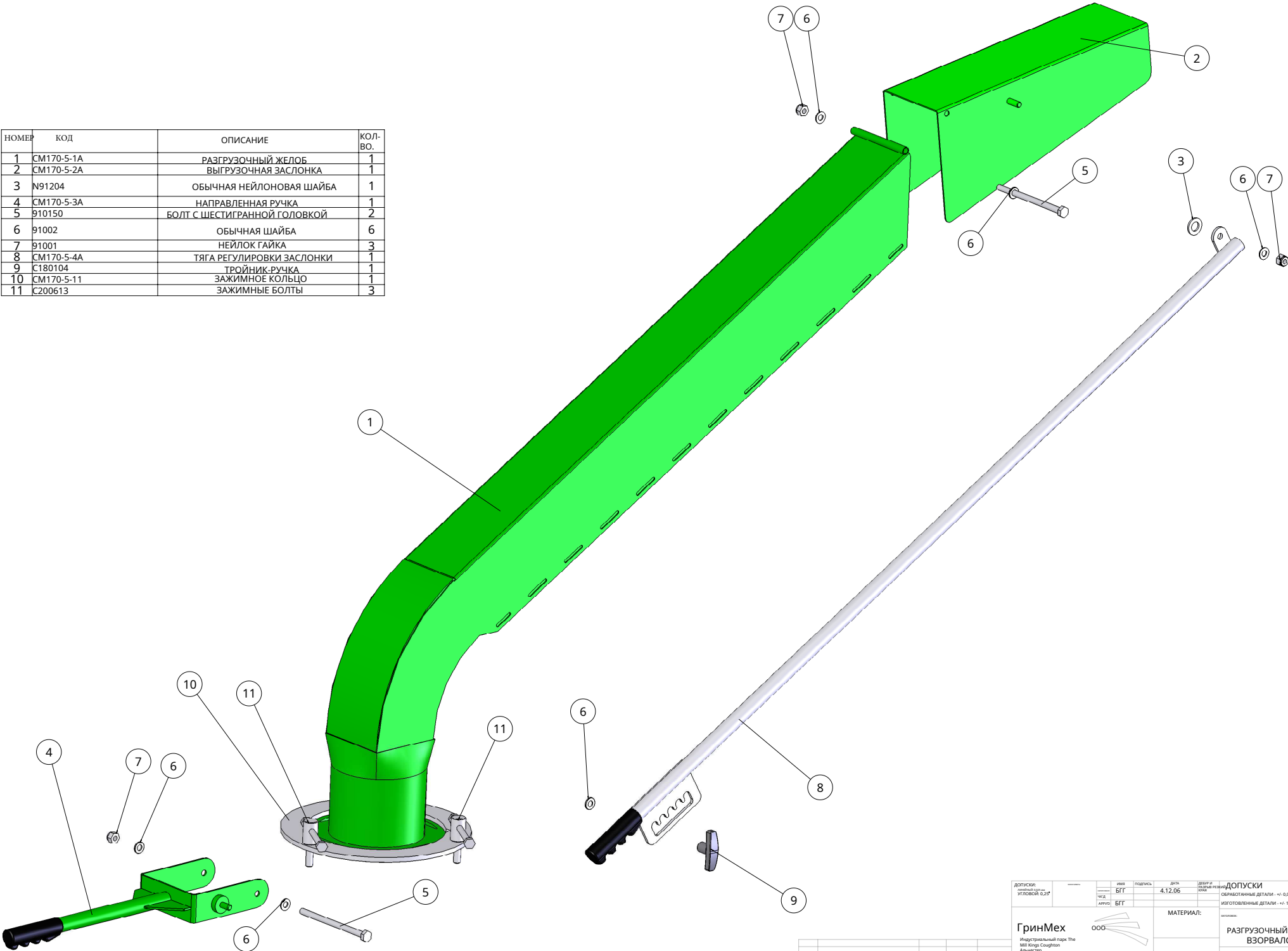
ГринМех
Индустриальный парк The Mill Kings Coughton
Альстер
Варкс В49 50G

Тел.: 01789 400044.

Лист 1 из 1

МОД	МОДИФИКАЦИЯ	ДРН	АПРД	ДАТА

НОМЕР	КОД	ОПИСАНИЕ	КОЛ-ВО.
1	CM170-5-1A	РАЗГРУЗОЧНЫЙ ЖЕЛОБ	1
2	CM170-5-2A	ВЫГРУЗОЧНАЯ ЗАСЛОНКА	1
3	N91204	ОБЫЧНАЯ НЕЙЛОНОВАЯ ШАЙБА	1
4	CM170-5-3A	НАПРАВЛЕННАЯ РУЧКА	1
5	910150	БОЛТ С ШЕСТИГРАННОЙ ГОЛОВКОЙ	2
6	91002	ОБЫЧНАЯ ШАЙБА	6
7	91001	НЕЙЛОК ГАЙКА	3
8	CM170-5-4A	ТЯГА РЕГУЛИРОВКИ ЗАСЛОНКИ	1
9	C180104	ТРОЙНИК-РУЧКА	1
10	CM170-5-11	ЗАЖИМНОЕ КОЛЬЦО	1
11	C200613	ЗАЖИМНЫЕ БОЛТЫ	3



ДОПУСКИ: УГЛОВЫЕ: 0,2°	ИЗМ. БГГ	ПОДПИСЬ	ДАТА 4.12.06	ДОВЕР. И ОБЪЕМ РЕЗЕРВ	ДОПУСКИ ОБРАБОТАННЫЕ ДЕТАЛИ: +1, -0,025 мм ИЗГОТОВЛЕННЫЕ ДЕТАЛИ: +1, -1,0 мм
МАТЕРИАЛ:	МАССА:	ИЗМЕР. ЧИСТОТА:	РАЗГРУЗОЧНЫЙ ЖЕЛОБ ВЗОРВАЛСЯ	АВ	
ГринМех Индустриальный парк The Mill Kings Coughton Альстер Варкс B49 5QG	Тел.: 01789 400044.	МАСШТАБ:	1:1	ЛИСТ 1 ИЗ 1	